

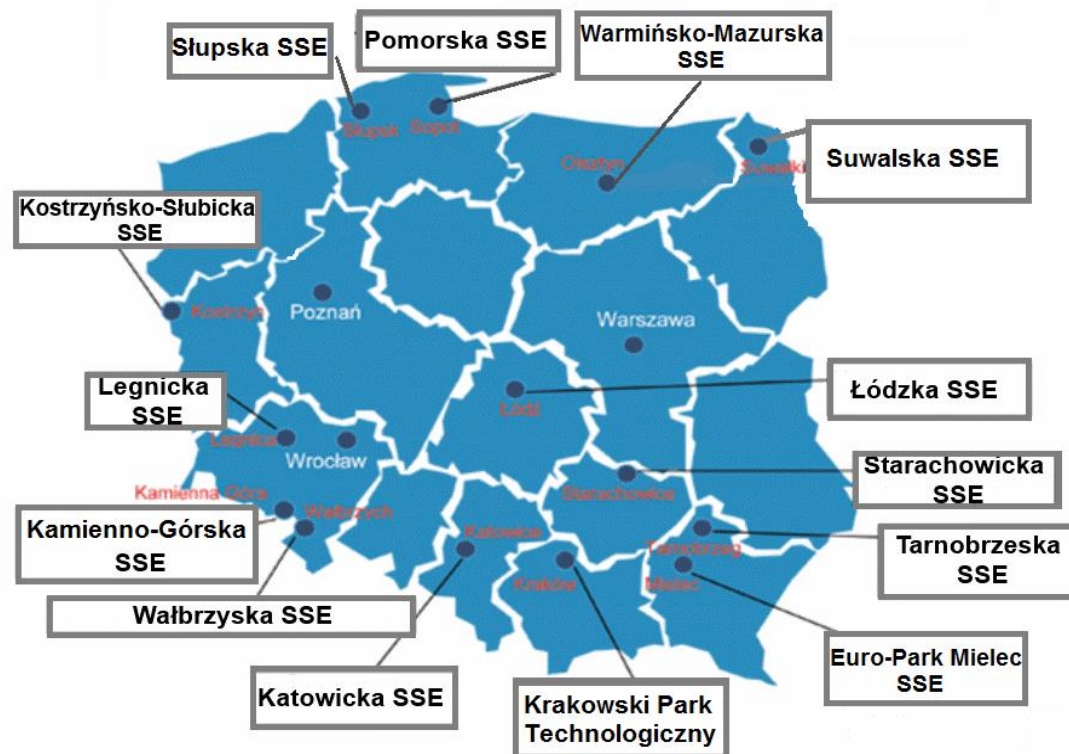
SUWALSKA SPECJALNA STREFA EKONOMICZNA S.A.



STREFY EKONOMICZNE W POLSCE

Specjalna Strefa Ekonomiczna to wyodrębniona zgodnie z przepisami, niezamieszkała część terytorium Rzeczypospolitej Polskiej, na terenie której może być prowadzona działalność gospodarcza na określonych zasadach.

Obowiązują tu preferencyjne warunki inwestowania dla przedsiębiorców krajowych i zagranicznych.



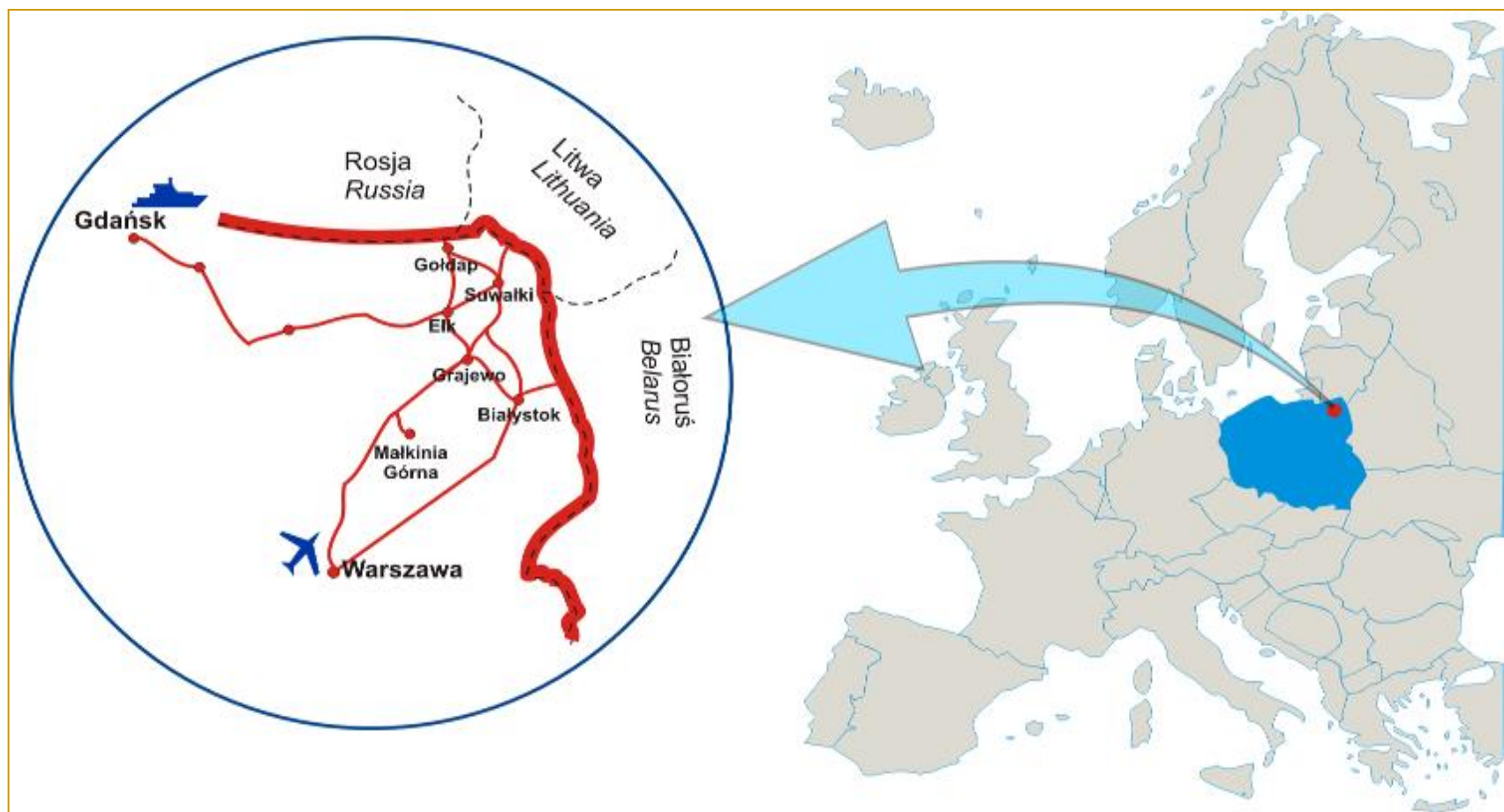
W Polsce działa **14** specjalnych stref ekonomicznych.

Strefy zajmują obszar **19 836,9 ha**. Specjalne strefy ekonomiczne obejmują tereny zlokalizowane w 173 miastach i 248 gminach (ponad **420** lokalizacji)

Źródło: Ministerstwo Rozwoju – stan na dzień 31.12.2015 r.

SUWALSKA SPECJALNA STREFA EKONOMICZNA S.A.

Suwalska Specjalna Strefa Ekonomiczna zlokalizowana jest w północno-wschodniej części Polski na terenie województw: podlaskiego, warmińsko-mazurskiego i wschodniej części mazowieckiego. W bezpośrednim sąsiedztwie przejścia granicznego z Obwodem Kaliningradzkim Federacji Rosyjskiej w Gołdapi oraz granic z Litwą i Białorusią.

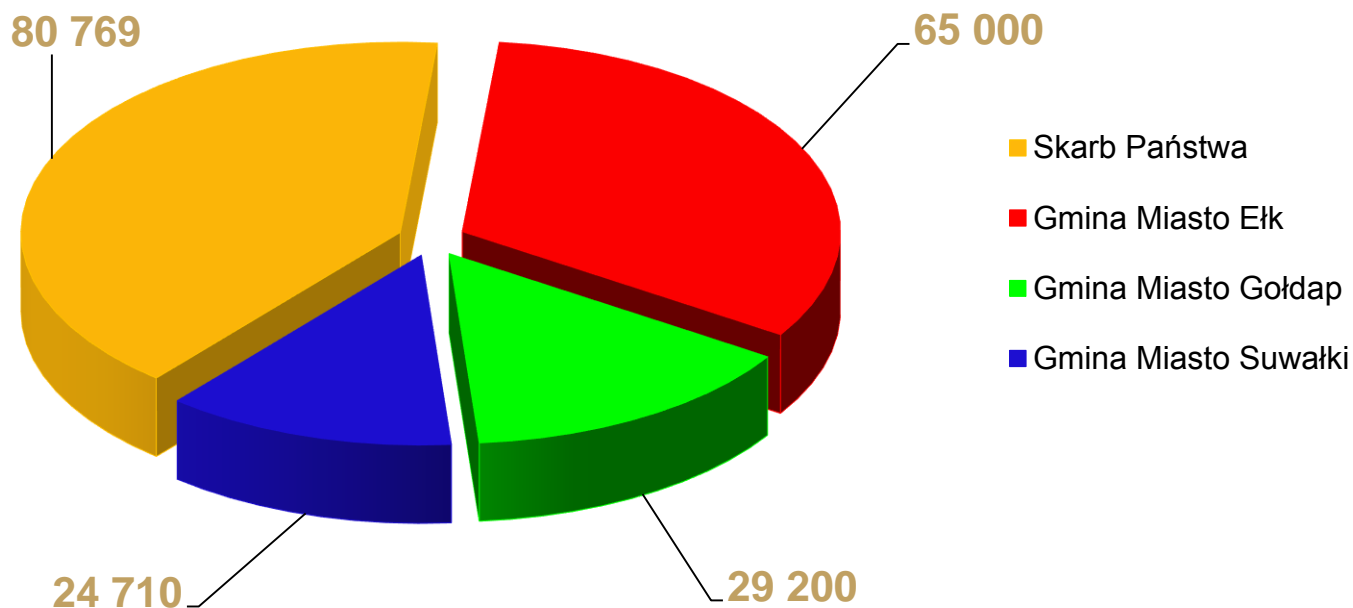


SUWALSKA SPECJALNA STREFA EKONOMICZNA S.A.

ustanowiona została w 1996 r. Rozporządzeniem Polskiego Rządu na wydzielonych administracyjnie obszarach na terenie Suwałk, Ełku i Gołdapi.

Strefą zarządza spółka akcyjna, której akcjonariuszami są:
***Skarb Państwa, Gmina Miasto Ełk, Gmina Miasto Gołdap,
Gmina Miasto Suwałki***

Liczba posiadanych akcji



SUWALSKA SPECJALNA STREFA EKONOMICZNA S.A.

MISJA SSSE

Misją strefy jest wspieranie rozwoju północno-wschodniego regionu Polski, w szczególności województwa podlaskiego i warmińsko-mazurskiego, poprzez stosowanie rozwiązań wykorzystujących szczególne uwarunkowania, m.in.: położenie w sąsiedztwie trzech państw - Litwy, Rosji, Białorusi, a także pełne wykorzystanie szlaku handlowego pomiędzy wschodem a zachodem Europy tj.:

- ❑ wzrost innowacyjności gospodarki województw na obszarach objętych strefą
- ❑ tworzenie jak najlepszych warunków do realizacji przedsięwzięć inwestycyjnych
- ❑ zwiększanie efektywności wykorzystywania potencjału gospodarczego regionu, w tym zasobów ludzkich poprzez tworzenie atrakcyjnych miejsc pracy.
- ❑ wspieranie rozwoju gospodarczo-społecznego z zamiarem osiągnięcia między innymi celów Strategii Lizbońskiej

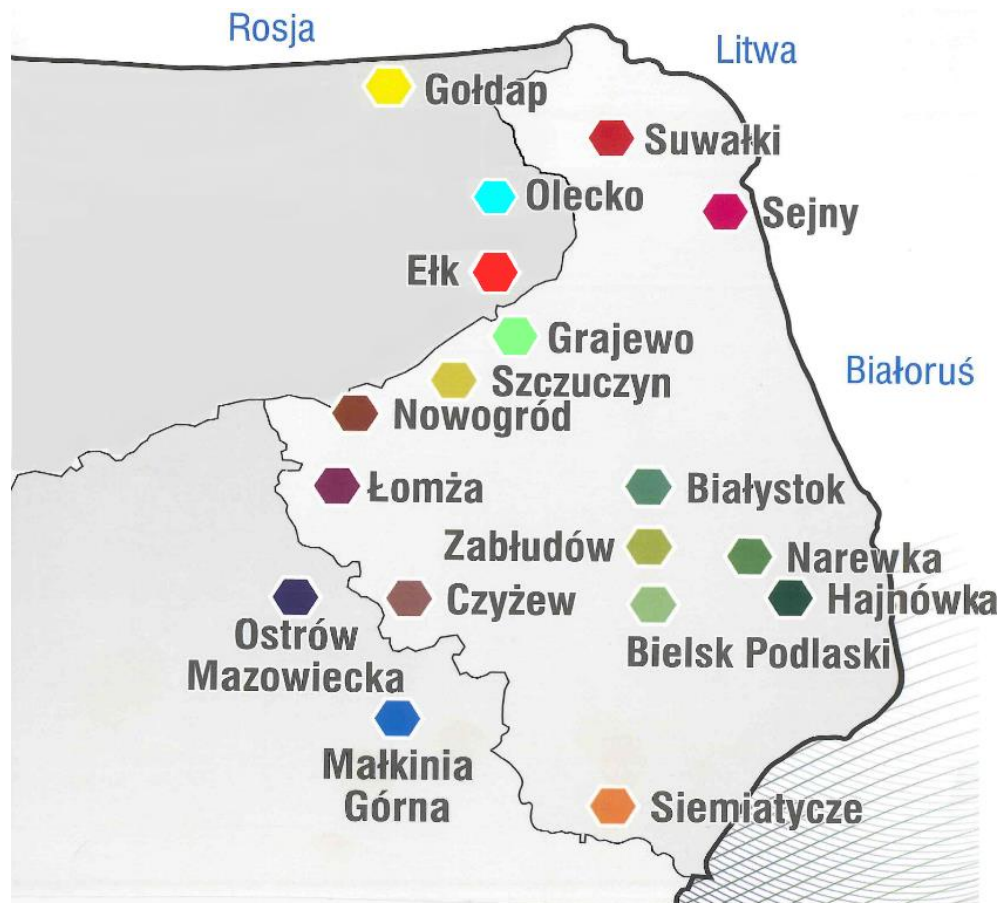
CELE USTANOWIENIA SSSE:

- 1) pobudzenie działalności produkcyjnej i usługowej w regionie poprzez stworzenie nowoczesnych ośrodków przemysłowych;
- 2) dywersyfikacja działalności gospodarczej w regionach;
- 3) zwiększenie liczby inwestycji o charakterze innowacyjnym;
- 4) tworzenie warunków do pozyskiwania inwestycji z sektora B+R;
- 5) pozyskiwanie nowych lokalizacji SSSE w celu uzyskania efektu zrównoważonego wpływu strefy na obszary będące w zasięgu jej działania;
- 6) rozwój współpracy z instytucjami zajmującymi się promocją regionalnej oferty inwestycyjnej mającej m.in. na celu stymulowanie kooperacji firm działających w regionie;
- 7) aktywizacja rynku pracy poprzez współpracę z powiatowymi urzędami pracy oraz wzrost poziomu wykształcenia i kwalifikacji pracowników.

SUWALSKA SPECJALNA STREFA EKONOMICZNA S.A.

Tereny inwestycyjne Suwalskiej Specjalnej Strefy Ekonomicznej to obszar ponad 635 ha w 18 lokalizacjach - Podstrefach - na terenie województw: podlaskiego, warmińsko-mazurskiego i mazowieckiego.

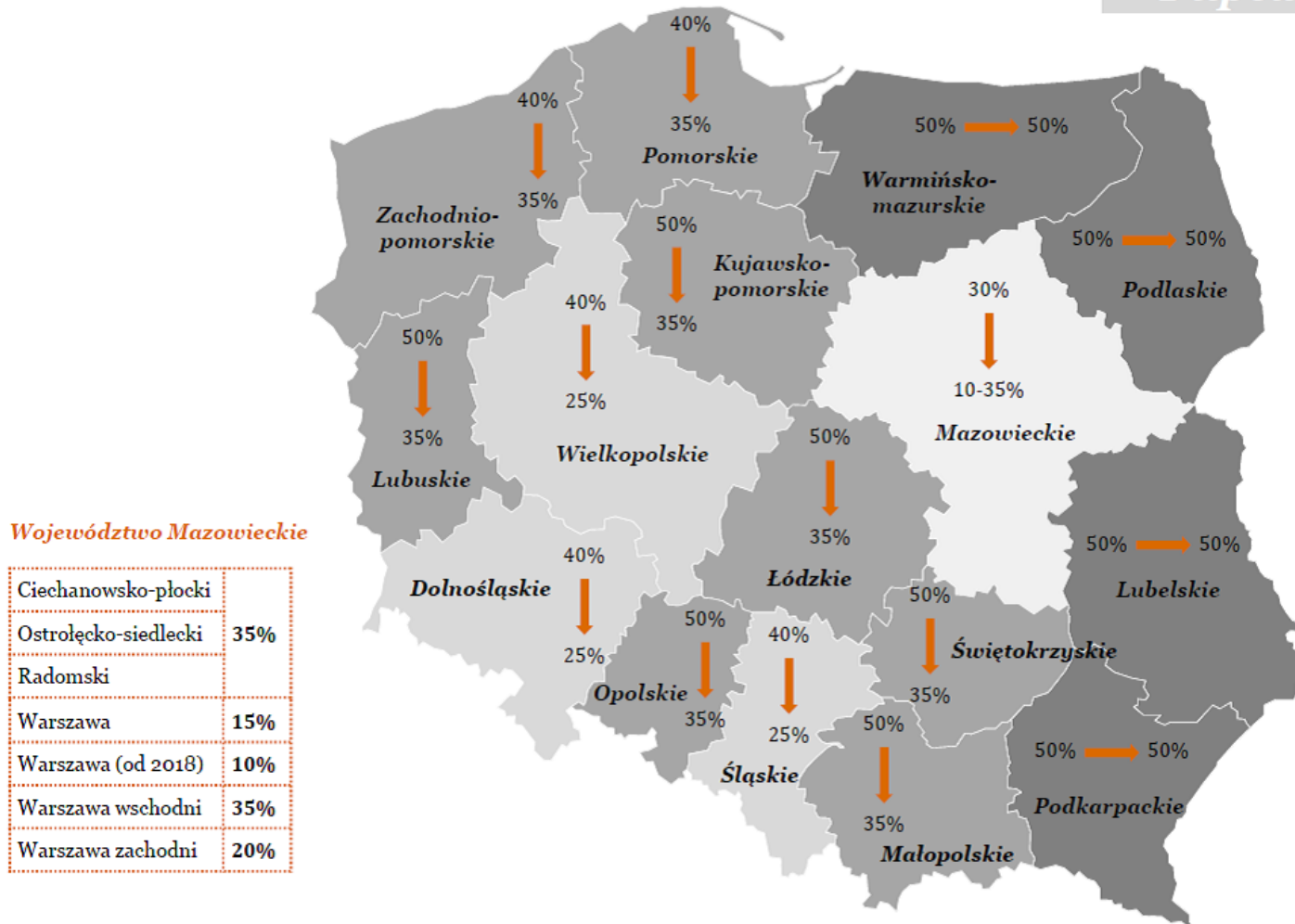
SSSE obejmuje obszar : 635,0552 ha



Podstrefa	Obszar w ha
WOJEWÓDZTWO WARMIŃSKO-MAZURSKIE	
Ełk	127,4
Gołdap	57,3
Olecko	25,3
WOJEWÓDZTWO PODLASKIE	
Suwałki	164,8
Białystok	94,2
Grajewo	20,2
Łomża	7,6
Bielsk Podlaski	5,2
Czyżew	6,9
Hajnówka	3,1
Narewka	29,3
Nowogród	25,9
Sejny	3,8
Siemiatycze	10,2
Szczuczyn	11,9
Zabłudów	12,9
WOJEWÓDZTWO MAZOWIECKIE	
Małkinia Górna	23,9
Ostrów Mazowiecka	4,2
Łącznie powierzchnia SSSE	635,0552

ULGA PODATKOWA – POMOC PUBLICZNA NOWA MAPA INTENSYWNOŚCI POMOCY

1 lipca 2014 r.



Pomoc publiczna udzielana przedsiębiorcom w formie zwolnień podatkowych w podatku dochodowym (PIT lub CIT) stanowi regionalną pomoc inwestycyjną. Przedsiębiorca inwestujący w specjalnej strefie ekonomicznej może uzyskać pomoc publiczną z tytułu: **kosztów nowej inwestycji** oraz **tworzenia nowych miejsc pracy**.

ULGA PODATKOWA – POMOC PUBLICZNA

Przedsiębiorcy lokujący swe inwestycje na terenie SSE mogą korzystać z pomocy publicznej, udzielanej w formie zwolnień z podatku dochodowego, z tytułu:

- kosztów nowej inwestycji lub
- tworzenia nowych miejsc pracy.

Wielkość pomocy zależy od maksymalnej intensywności pomocy określonej dla obszaru, gdzie realizowana jest inwestycja oraz wielkości kosztów kwalifikujących się do objęcia pomocą.

Pomoc dla małych przedsiębiorców podwyższa się o 20 punktów procentowych, natomiast dla średnich - o 10 punktów.



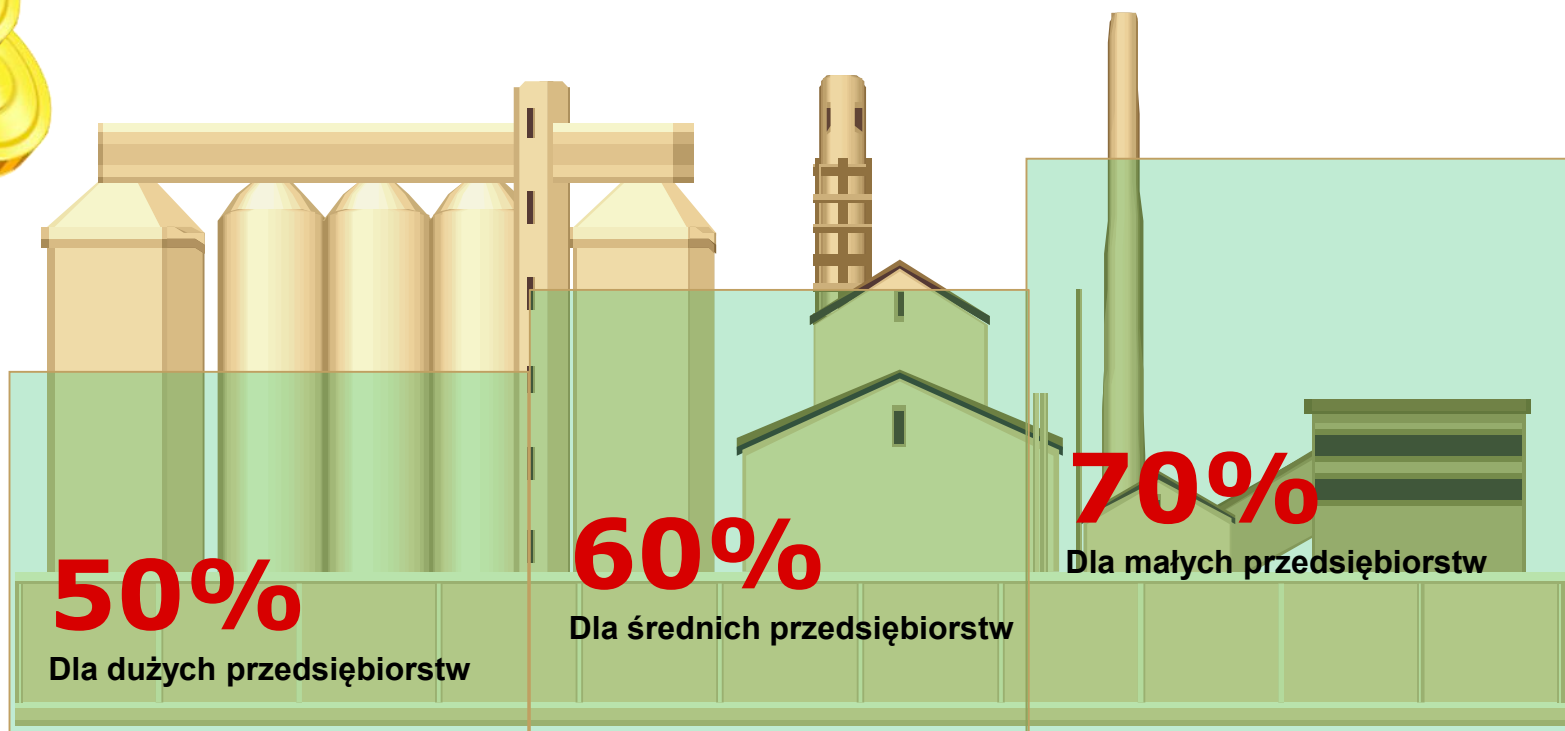
Zwolnienie przysługuje wyłącznie z tytułu prowadzonej działalności gospodarczej na terenie strefy na podstawie wydanego zezwolenia.

Minimalna wysokość nakładów inwestycyjnych wynosi
100 000 €.

SUWALSKA SPECJALNA STREFA EKONOMICZNA S.A.

WIELKOŚĆ POMOCY PUBLICZNEJ W SSSE

Na terenie Suwalskiej Specjalnej Strefy Ekonomicznej obowiązuje zwolnienie w podatku dochodowym w wysokości do :



wartości zainwestowanego kapitału.

SUWALSKA SPECJALNA STREFA EKONOMICZNA S.A

Zasady obsługi inwestora

- 1 • **LIST INTENCYJNY – ZGŁOSZENIE INWESTORA**
- 2 • **ZARZĄDZENIE PREZYDENTA/BURMISTRZA /WÓJTA O PRZEZNACZENIU NIERUCHOMOŚCI DO SPRZEDAŻY**
- 3 • **WYCENA NIERUCHOMOŚCI**
- 4 • **WYKAZ**
- 5 • **PISEMNE ZLECENIE URUCHOMIENIA PROCEDURY PRZETARGOWEJ - OGŁOSZENIE – ZAPROSZENIE DO PRZETARGU ŁĄCZNEGO**
- 6 • **SPECYFIKACJA ISTOTNYCH WARUNKÓW PRZETARGU ŁĄCZNEGO**
- 7 • **OCENA OFERTY, ROZSTRZYGNIĘCIE PRZETARGU**
• **ZATWIERDZENIE PRZETARGU PRZEZ SSSE S.A. i GMINĘ**
- 8 • **WYDANIE ZEZWOLENIA**
- 9 • **ZAKUP NIERUCHOMOŚCI (PIERWOKUP)**

SUWALSKA SPECJALNA STREFA EKONOMICZNA S.A.

HARMONOGRAM ZAKUPU NIERUCHOMOŚCI TEREN SUWALSKIEJ SPECJALNEJ STREFY EKONOMICZNEJ S.A.

Działanie		CZAS
1.	LIST INTENCYJNY	1 tydzień
2.	OGŁOSZENIE O PRZETARGU	3 tygodnie
3.	NABYCIE NIERUCHOMOŚCI AKT NOTARIALNY	1 tydzień
Razem		5 tygodni

HARMONOGRAM ZAKUPU NIERUCHOMOŚCI TEREN GMINNY OBJĘTY PREFERENCJAMI STREFY EKONOMICZNEJ

Działanie		CZAS
1.	OPERAT SZACUNKOWY	2 tygodnie
2.	WYKAZ	6 tygodni
3.	ZARZĄDZENIE ORGANU WYKONAWCZEGO GMINY	1 tydzień
4.	OGŁOSZENIE O PRZETARGU	8 tygodni
5.	NABYCIE NIERUCHOMOŚCI AKT NOTARIALNY	1 tydzień
Razem		18 tygodni

SUWALSKA SPECJALNA STREFA EKONOMICZNA S.A.

Koncepcja rozwoju specjalnych stref ekonomicznych

przyjęta na posiedzeniu Rządu RP 27 stycznia 2009r.

Koncepcja rozwoju specjalnych stref ekonomicznych dotyczy sposobu zagospodarowania wolnej puli gruntów. Dążąc do optymalizacji efektów tworzenia nowych obszarów stref w *Koncepcji* położono nacisk na zdefiniowanie inwestycji pożądaných dla gospodarki kraju.

Kryteria obowiązujące dla terenów stanowiących własność zarządzającego strefą, Skarbu Państwa albo jednostki samorządu terytorialnego, związku komunalnego lub będącego w użytkowaniu wieczystym zarządzającego.

Na terenach włączonych do strefy po 1 stycznia 2009 r. wydawane zezwolenia na działalność na terenie strefy mogą dotyczyć inwestycji spełniającej co najmniej jedno z poniższych kryteriów:

- a) kryterium innowacyjności
- b) kryterium sektorów priorytetowych
- c) kryterium wspierania rozwoju klastrów, parków przemysłowych i technologicznych,
- d) kryterium stopnia uprzemysłowienia,
- e) kryterium stopy bezrobocia.



SUWALSKA SPECJALNA STREFA EKONOMICZNA S.A.

Przedsiębiorca zainteresowany realizacją nowej inwestycji na terenach włączonych do strefy po 1 stycznia 2009 r. wydawane zezwolenia na działalność na terenie strefy mogą dotyczyć inwestycji spełniającej co najmniej jedno z poniższych kryteriów:

- a)** kryterium innowacyjności - *opinia co najmniej jednej jednostki naukowej polskiej lub z krajów UE, merytorycznie powiązanej z danym sektorem),*
- b)** kryterium sektorów priorytetowych - *sektory priorytetowe: motoryzacyjny, lotniczy, elektroniczny, maszynowy, chemii małotonażowej, biotechnologiczny, badawczo-rozwojowy (dział 73 PKWiU), nowoczesne usługi np.: informatyczne, centra telefoniczne, badania i analizy techniczne, itp. Dodatkowe sektory priorytetowe ustalone w Planie rozwoju SSSE :*
 - *woj. podlaskie: maszynowy i produkcja mebli,*
 - *woj. warmińsko-mazurskie: przetwórstwo spożywcze, przemysł produkujący na potrzeby budownictwa,*
 - *woj. mazowiecki: przemysł elektromaszynowy, przetwórstwo spożywcze,*
- c)** kryterium wspierania rozwoju klastrów, parków przemysłowych i technologicznych – *inwestycja przyczyniająca się do rozwoju klastrów, parków przemysłowych i technologicznych*
- d)** kryterium stopnia uprzemysłowienia – *liczone wg Produkcji Sprzedanej na jednego mieszkańca z 2014 r. i po przeliczeniu wg wskaźnika dla powiatu m. Łomża i obniżeniu o 30% (woj. polski wschodniej) minimalna wartość inwestycji w strefie – Podstrefa Łomża wynosi: **3,15 mln zł**,*
- e)** kryterium stopy bezrobocia - *liczone wg stopy bezrobocia na ostatni dzień miesiąca poprzedzającego o dwa miesiące miesiąc, w którym zarządzający strefą ogłosił zaproszenie do przetargu – wyliczenia wg stopy bezrobocia rejestrowanego na koniec lipca 2016r. obniżone o 30 % (woj. polski wschodniej). Minimalna wartość inwestycji w strefie – Podstrefa Łomża wynosi: **9,1 mln zł lub 35 nowych miejsc pracy.***

SUWALSKA SPECJALNA STREFA EKONOMICZNA S.A

ZEZWOLENIE

Decyzja administracyjna - **podstawa do korzystania z pomocy publicznej.**

określa m.in.:

- ☐ nazwę firmy, siedzibę, rejestr właściwy dla podmiotu gospodarczego: Nr KRS lub wpis do CEIDG,
- ☐ przedmiot działalności przedsiębiorcy (określony wg PKWiU GUS, 2015 r.),
- ☐ wysokość wydatków związanych z realizacją nowej inwestycji i terminy ich poniesienia,
- ☐ wielkość planowanego na terenie Strefy zatrudnienia w związku z realizacją nowej inwestycji, terminy osiągnięcia określonego poziomu zatrudnienia i okres jego utrzymywania,
- ☐ termin zakończenia inwestycji,
- ☐ maksymalną wysokość kosztów kwalifikowanych inwestycji (30%) i dwuletnich kosztów kwalifikowanych pracy,



SUWALSKA SPECJALNA STREFA EKONOMICZNA S.A

ZEZWOLENIE

Zezwolenie nie jest wydawane na prowadzenie działalności gospodarczej między innymi w zakresie:

- wytwarzania materiałów wybuchowych, wyrobów tytoniowych, przetwarzania paliw silnikowych, a także wyrobu, rozlewu i przetwarzania napojów alkoholowych oraz spirytusu przeznaczonego na cele inne niż produkcja biokomponentów;
- prowadzenia ośrodków gier, o których mowa w ustawie z dnia 19 listopada 2009 r. o grach hazardowych
- usług instalowania, napraw, konserwacji i remontu maszyn i urządzeń wykorzystywanych do prowadzenia działalności gospodarczej na terenie strefy;
- usług związanych z odprowadzaniem i oczyszczaniem ścieków; osadów ze ścieków kanalizacyjnych,
- obiektów budowlanych i robót budowlanych,
- handlu hurtowego i detalicznego, naprawy pojazdów samochodowych, włączając motocykle, oraz usług związanych z zakwaterowaniem i usług gastronomicznych,

§ 2. Rozporządzenia Rady Ministrów z dnia 10 grudnia 2008 r. w sprawie pomocy publicznej udzielanej przedsiębiorcom działającym na podstawie zezwolenia na prowadzenie działalności gospodarczej na terenach specjalnych stref ekonomicznych (Dz.U.2015.465) **szczegółowo określa na prowadzenie jakiej działalności zezwolenie nie jest wydawane.**

SUWALSKA SPECJALNA STREFA EKONOMICZNA S.A

ZEZWOLENIE

Zezwolenie na prowadzenie działalności gospodarczej w strefie nie jest wydawane również w odniesieniu do :

Pomocy regionalnej wykluczonej z GBER - tzw. wyłączenia blokowe opisane w **ROZPORZĄDZENIU KOMISJI (UE) NR 651/2014** z dnia 17 czerwca 2014 r. **uznające niektóre rodzaje pomocy za zgodne ze wspólnym rynkiem wewnętrznym w zastosowaniu art. 107 i 108 Traktatu - Dz. Urz. UE L 187 z 26.06.2014 r. tj.:**

- Produkcja produktów rolnych
- Rybołówstwo i akwakultura
- Trudna sytuacja ekonomiczna
- Hutnictwo żelaza i stali
- Sektor węglowy
- Sektor budownictwa okrętowego (stoczniowy)
- Sektor włókien syntetycznych
- Sektor transportu i związanej z nim infrastruktury
- Sektor energetyczny (wytwarzanie energii, jej dystrybucja i infrastruktura)

SUWALSKA SPECJALNA STREFA EKONOMICZNA S.A.



108 inwestorów krajowych i zagranicznych prowadzi działalność w następujących branżach:

- drzewnej,
- tworzyw sztucznych,
- metalowej,
- elektromaszynowej,
- materiałów budowlanych
- mechaniki precyzyjnej,
- spożywczej,
- elektronicznej,
- odzieżowej,
- poligraficznej

EFEKTY FUNKCJONOWANIA SUWALSKIEJ SPECJALNEJ STREFY EKONOMICZNEJ S.A.

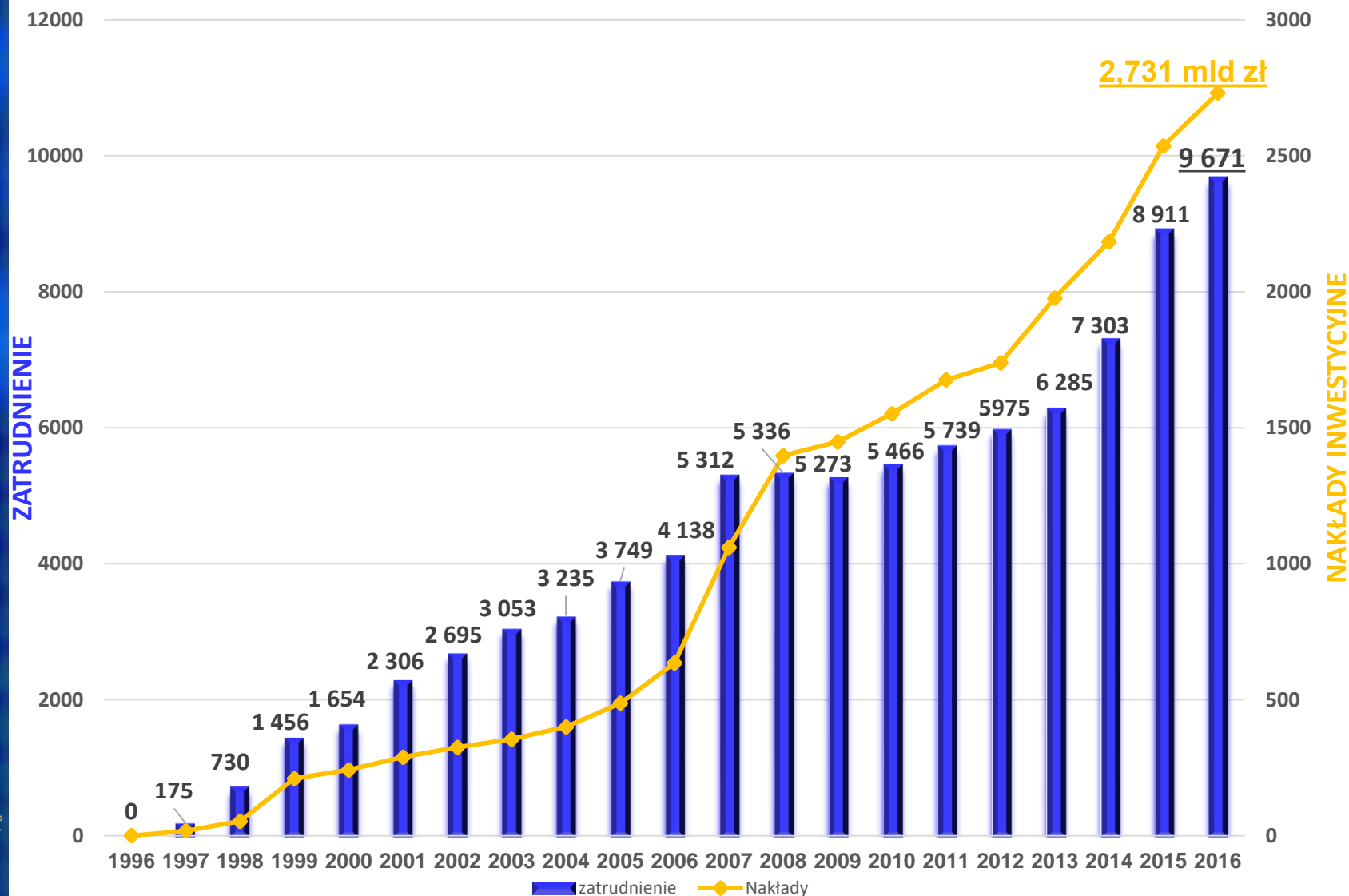


- ✓ **108** przedsiębiorców z kapitałem krajowym i zagranicznym;
- ✓ ponad **2,7 mld zł** wartość wydatków inwestycyjnych poniesionych przez przedsiębiorców strefowych na: nowe hale, maszyny i nowe technologie;
- ✓ **9 671** miejsc pracy, w tym **7 949** nowych miejsc pracy;
- ✓ **18** lokalizacji – Podstref SSSE w województwach: podlaskim, warmińsko-mazurskim i mazowieckim

ROK 2016

- ✓ **13 nowych zezwoleń** na prowadzenie działalności gospodarczej na terenie Suwalskiej Specjalnej Strefy Ekonomicznej, w tym dwa zezwolenia to reinwestycje firm już działających w strefie;
- ✓ **538 mln zł** wartość deklarowanych nowych wydatków inwestycyjnych na: nowe hale, maszyny i nowe technologie;
- ✓ powstanie **358** nowych miejsc pracy.


EFEKTY FUNKCJONOWANIA SUWALSKIEJ SPECJALNEJ STREFY EKONOMICZNEJ S.A.



Dane na koniec II kw. 2016 r.

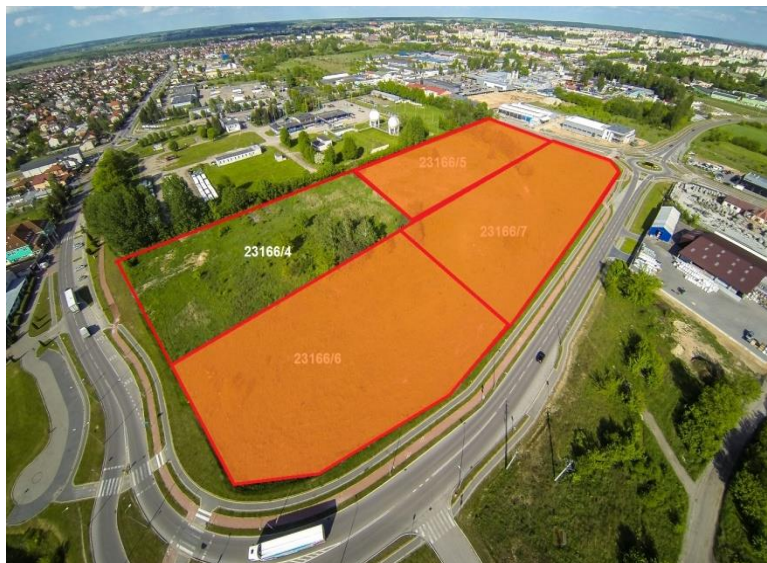
SUWALSKA SPECJALNA STREFA EKONOMICZNA S.A. PODSTREFA ŁOMŻA

Podstrefa Łomża to obszar o łącznej powierzchni **7,6884 ha**.

 Sprzedanych zostało **4,1682 ha**
gruntu

Do sprzedaży pozostało łącznie **3,5202 ha**.

- działka nr 23166/4 o pow. 1,0426 ha
- działka nr 31323 o pow. 2,4776 ha



SUWALSKA SPECJALNA STREFA EKONOMICZNA S.A. PODSTREFA ŁOMŻA

W 2016 r. Suwalska Specjalna Strefa Ekonomiczna S.A. wydała **13 nowych** zezwoleń na prowadzenie działalności gospodarczej na terenie strefy tym **2** zezwolenia na prowadzenie działalności na terenie Podstrefy Łomża otrzymały je firmy:

„Greenvit” Sp. z o.o. i „PIANPOL TEX” Sp. z o.o.

PHU OKLEINA Kazimierz Domurat

- branża: **meblowa**
- deklarowane nakłady inwestycyjne – **1,8 mln zł**
- zrealizowane nakłady inwestycyjne – **ponad 1,9 mln zł**
- deklarowane nowe miejsca pracy - **6**

Andrzej Grabowski PPHU MAG

- branża: **przetwórstwo surowców wtórnych**
- deklarowane nakłady inwestycyjne – **5,6 mln zł**
- zrealizowane nakłady inwestycyjne – **0,7 mln zł**
- deklarowane nowe miejsca pracy - **10**

PIANPOL TEX Sp. z o.o.

- branża: **meblowa**
- deklarowane nakłady inwestycyjne – **3,5 mln zł**
- zrealizowane nakłady inwestycyjne – **0,5 mln zł**
- deklarowane nowe miejsca pracy - **12**

GREENVIT Sp. z o.o.

- branża: **spożywcza**
- deklarowane nakłady inwestycyjne – **7,5 mln zł**
- deklarowane nowe miejsca pracy - **15 osób**

- Łącznie deklarowane nowe miejsca pracy - **43**
- Łącznie deklarowane nakłady inwestycyjne **18,4 mln zł**
- Zrealizowane nakłady inwestycyjne przedsiębiorców **3,1 mln zł**

SUWALSKA SPECJALNA STREFA EKONOMICZNA S.A. PODSTREFA EŁK



Liczba firm: **43**
Zatrudnienie: **2 304**
Inwestycje: **664, 2 mln zł**



SUWALSKA SPECJALNA STREFA EKONOMICZNA S.A.

PODSTREFA GOŁDAP



Liczba firm: **13**

Zatrudnienie: **1 262**

Inwestycje: **216,9 mln zł**



SUWALSKA SPECJALNA STREFA EKONOMICZNA S.A.

PODSTREFA BIAŁYSTOK

Liczba firm: **9**
Zatrudnienie: **1 448**
Inwestycje: **410,0 mln zł**



SUWALSKA SPECJALNA STREFA EKONOMICZNA S.A.

PODSTREFA SUWAŁKI

Liczba firm: **35**

Zatrudnienie: **3001**

Inwestycje: **762,1 mln zł**





INDUSTRIAL
GROUP

Wematool Sp. z o.o.

PH-U „AMK” Arkadiusz Kuklewicz

KENSUS sp. z o.o. s k



NASI INWESTORZY:



3E ELECTRONICS
EFFICIENCY
ECOLOGY



adamiec
mechanika na plus



ZAKŁAD INSTALACJI
WOD-KAN I C.O. „GAL-
INST” ZDZISŁAW
GALIŃSKI

KARTON sp. z o.o.



DZIĘKUJĘ ZA UWAGĘ



Wojciech Kierwajtys
Wiceprezes Zarządu SSSE S.A

Suwalska Specjalna Strefa Ekonomiczna S.A.

Biuro w Elku

19 - 300 Elk
ul. A. Mickiewicza 15
tel./fax (+48 87) 610 62 72, 610 33 53
e-mail: elk@ssse.com.pl
e-mail: goldap@ssse.com.pl

Biuro w Suwałkach

16-400 Suwałki
ul. T. Noniewicza 49
tel./fax (+48 87) 565 22 17
e-mail: ssse@ssse.com.pl

www.ssse.com.pl

