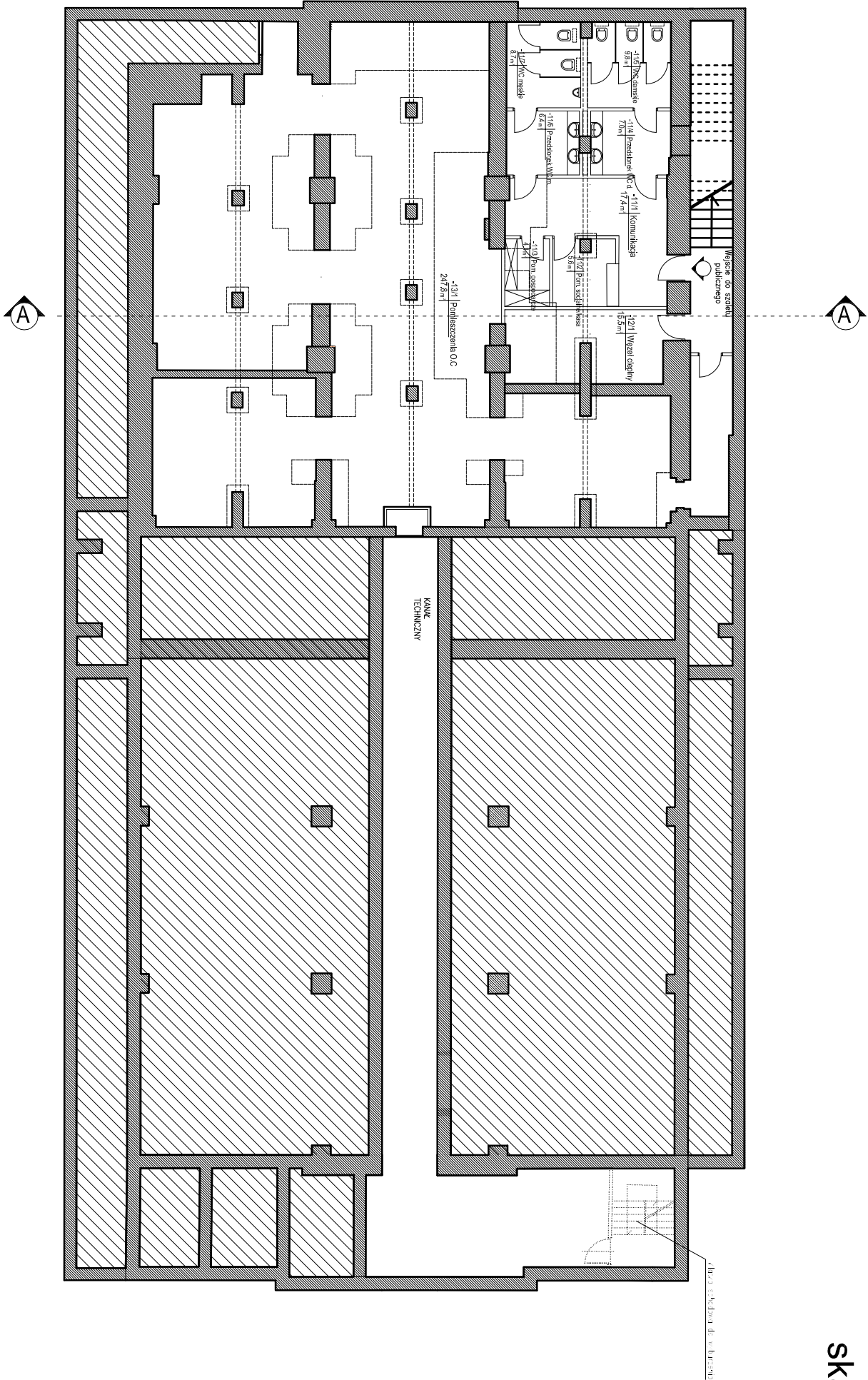



RZUT PIWNICY
skala 1:200



ZESTAWIENIE POMIESZCZEŃ W PIWNICY

SZALET MIEJSKI		
-111/1	Komunikacja	17,4
-111/2	Pom. socjalne/kasa	5,6
-111/3	Pom. gospodarcze	4,1
-111/4	Przedśionek WC damskiego	7,0
-111/5	WC damskie	9,8
-111/6	Przedśionek WC męskiego	6,4
-111/7	WC męskie	8,7
		Σ 59,00
WĘZEL CIEPŁY		
-121	Węzeł ciepły	15,5
		Σ 15,50
POMIESZCZENIA OPRONY CYWILNEJ		
-131	Pomieszczenia O.C.	247,8
		Σ 247,80
		Σ 322,30

RZUT PIWNICY	
Powierzchnia użytkowa razem:	322,3 m²
Powierzchnia (netto) w tym użytkowa:	304,90 m²
Powierzchnia komunikacji:	17,40 m²

 Atelier ZETTA ul. Surońska 2/11 15-422 Białystok tel. (0-85) 742 49 49, (0-85) 742 43 68 fax (0-85) 742 43 89 e-mail: zetta@zetta.com.pl internet: www.zetta.com.pl			
PROJEKT	KONCEPCJA REWITALIZACJI I PRZEBUDOWY HALI TARGOWEJ PRZY UL. STARY RYNEK 6 W ŁOMŻY	DATA	28.08.2013
		SKALA	1:200
RYSUNEK	RZUT PIWNICY	WARIANT VII D	KONCEPCJA
Autor	mgr inż. arch. Zenon Zabągło	mgr inż. arch. Piotr Konopka	Współpraca
PROJEKT stworzony przez autorski zespół z biura o Probie Autorskiej (prawa autorskie) Dz.U.24.poz.83 z dn.4.02.1994, Powołanie całego lub fragmentu bez zgody autora projektu - ZABROŃKOWIE			