

**Załącznik
do Uchwały Nr 315/XLIV/09
Rady Miejskiej Łomży
z dnia 27 maja 2009 r.**

Zaliczenie ulic do kategorii dróg gminnych i ustalenie jej przebiegu

Lp.	Nazwa ulicy	Numer geodezyjny działki	Przebieg drogi
1.	Towarowa	23664/1, 23665/5, 23663/8	od Alei J. Piłsudskiego (2598B) do Dz. Nr. 23659/9 oraz odcinek od stacji paliw do Dz. Nr. 23129/4
2.	Królowej Bony	11701, 11989/12	od ul. Zdrojowej (1937B) na wysokości posesji nr. 34 do ul. Zdrojowej na wysokości posesji nr. 48
3.	Katyńska	11264, 11233/2	od ul. Zawadzkiej (2608B) do Dz. Nr. 11195/1 (ślepa)
4.	Zakątek	23563	od ul. Łąkowej (101067B) do Dz.nr. 20183/1 (ślepa)
5.	Stawowa	20182/13	od ul. Łąkowej (101067B) do Dz.nr. 20182/14 (ślepa)
6.	Torfowa	20172/19, 20172/6	od ul. Łąkowej (101067B) do ul. Nadnarwiańskiej (1904B)
7.	Kalinowa	30074	od ul. Piaski (101089B) do Dz. Nr. 30072/4
8.	Rubinowa	12340/17, 12560	od ul. Kamiennej (101174B) do Dz.Nr. 12410 (ślepa)
9.	Szafirowa	12556	od ul. Kamiennej (101174B) do Dz.Nr. 12532 (ślepa)
10.	Turkusowa	12557	od ul. Kamiennej (101174B) do Dz.Nr. 12555 (ślepa)
11.	Gen. Mariana Stanisława Raganowicza	12231/6, 12231/10, 12230/2, 12229/48, 12229/2	od Alei J. Piłsudskiego (2598B) do ul. Przykoszarowej (101107B)
12.	Pułkowa	20280/17, 20282/8, 20279/14, 20282/2, 20280/24, 20279/8, 20280/20, 20279/2	od ul. Strzelców Kurpiowskich (101137B) do ul. Waleriana Łukasińskiego (101068B) + trzy odcinki dojazdowe (ślepe)
13.	Kanonierska	20260	od ul. Strzelców Kurpiowskich (101137B) do Dz. Nr. 20257/14
14.	Pana Tadeusza	12520/2, 12506, 12509	od ul. Sikorskiego (63) do ul. Mickiewicza (101076B) + odcinek do ul. Konrada Wallenroda i odcinek dojazdowy do Dz. Nr. 12513 (ślepy)
15.	Konrada Wallenroda	12520/1, 12490	od ul. Pana Tadeusza do Dz. Nr. 11119 + ciąg pieszy do ul. Mickiewicza (101076B)
16.	Forteczna	30392	od ul. Wojska Polskiego (61) do Dz. Nr. 30383
17.	ulica bez nazwy I	23202/42	od Alei J. Piłsudskiego (2598B) do Dz. Nr. 23202/33
18.	ulica bez nazwy II	11770, 11771/14, 11771/8	od ul. Kierzkowej do Dz. Nr. 11790 + odcinek do posesji 116Ai 118A

19.	ulica bez nazwy III	10071, 10077/3, 10075, 10076/1, 10074/1, 10073/3, 10073/6, 10073/7	od ul. Zjazd (61) do Dz. Nr.10078/8 (hospicjum), odcinek pieszo-jezdny od ul. Rybaki (1937B)
20.	łącznik Spokojnej i Żabiej	22514, 22515	od ul. Spokojnej (2607B) do ul. Żabiej (101166B)
21.	Studencka (101172B)	30627/180, 30627/54, 30627/81, 30627/158, 30627/169, 30627/69	od ul. Wojska Polskiego (61) do ul. Ciepłej (101173B)
22.	Ciepła (101173B)	30602, 30627/158, 30627/53, 30627/62	od ul. Wojska Polskiego (61) do Dz.nr. 30627/182
23.	Akademicka (101121B)	23682, 23683, 23193, 23203-(4,5,6,7,8)	od ul. Poznańskiej (2605B) do dz.nr. 23472/1 i odcinek od Alei J. Piłsudskiego (2598B) do byłej boczniczy kolejowej Nr.dz. 22893/13
24.	Kamienna (101068B)	12338/25, 12431/1, 12432/1, 12433/1, 12340/9, 12340/11, 12340/13, 12400, 12560, 12559	od ul. Handlowej (101174B) do Szosa do Mężenina (679)
25.	Waleriana Łukasińskiego (101138B)	20261, 20278/1, 20279/1, 20280/5, 23595/4, 20280/1, 23595/5	przedłużenie ul. Waleriana Łukasińskiego (101068B) o odcinek od ul. Strzelców Kurpiowskich (101137B) do Dz. Nr. 20245
26.	Sybiraków (101138B)	12292/2, 12298/2, 12298/2, 12218/2, 12189/2, 12300/1, 12197/4	przedłużenie ul. Sybiraków (101138B) do ul. Kazańskiej (101039B)
27.	Dmowskiego (101021B)	22790/25, 22824/20, 22824/105, 22824/122, 22824/51, 22828, 22827/2, 22824/22, 22687	przedłużenie ul. Dmowskiego (101021B) do ul. Kaktusowej (101034B) + załącznik do ul. Kwiatowej

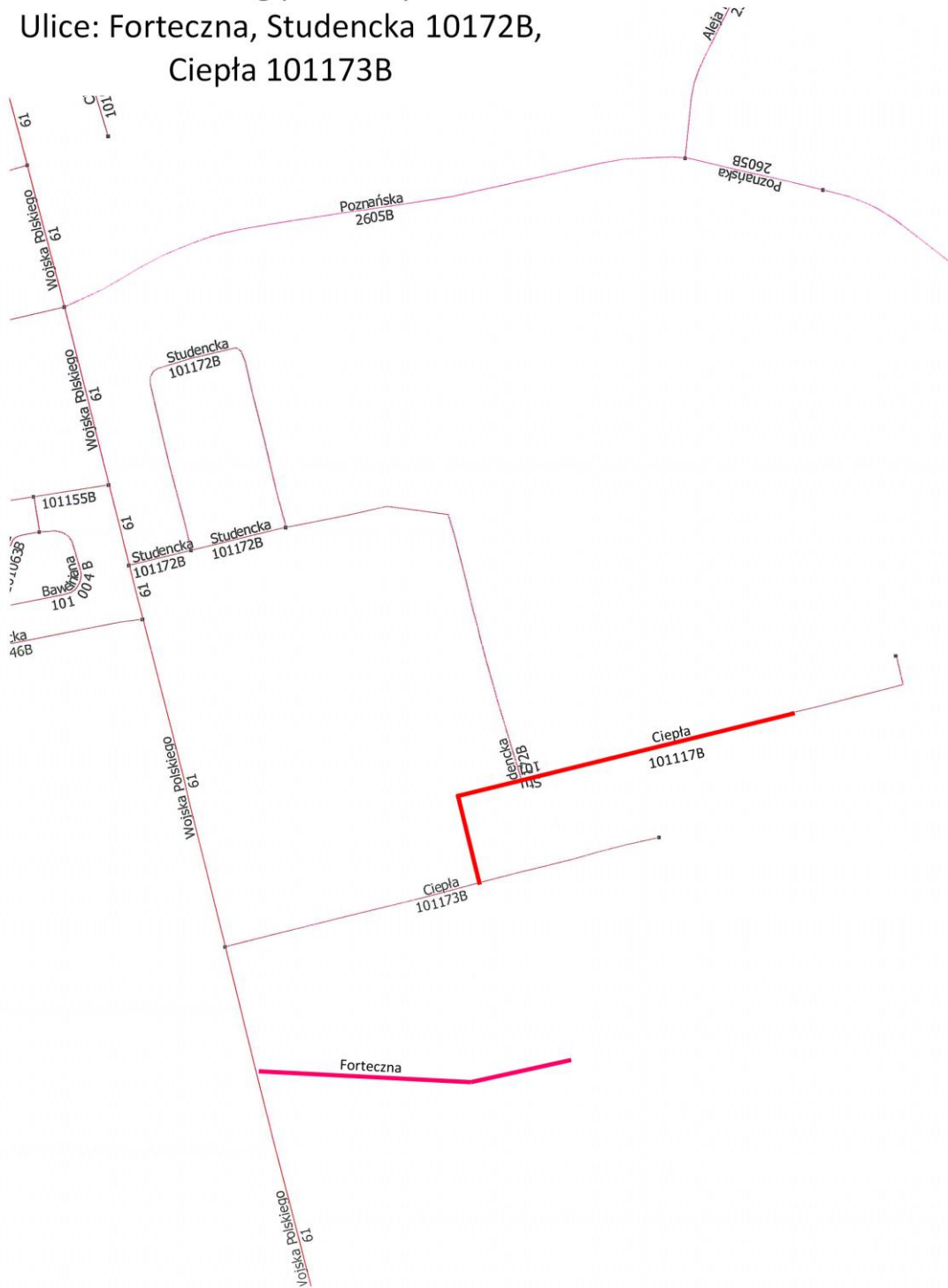
Przewodniczący
Rady Miejskiej Łomży
Wiesław Tadeusz Grzymała

Łomża

Siatka dróg publicznych

Ulice: Forteczna, Studencka 10172B,
Ciepła 101173B

Załącznik
do Uchwały Nr 315/XLIV/09
Rady Miejskiej Łomży
Z dnia 27 maja 2009 r.

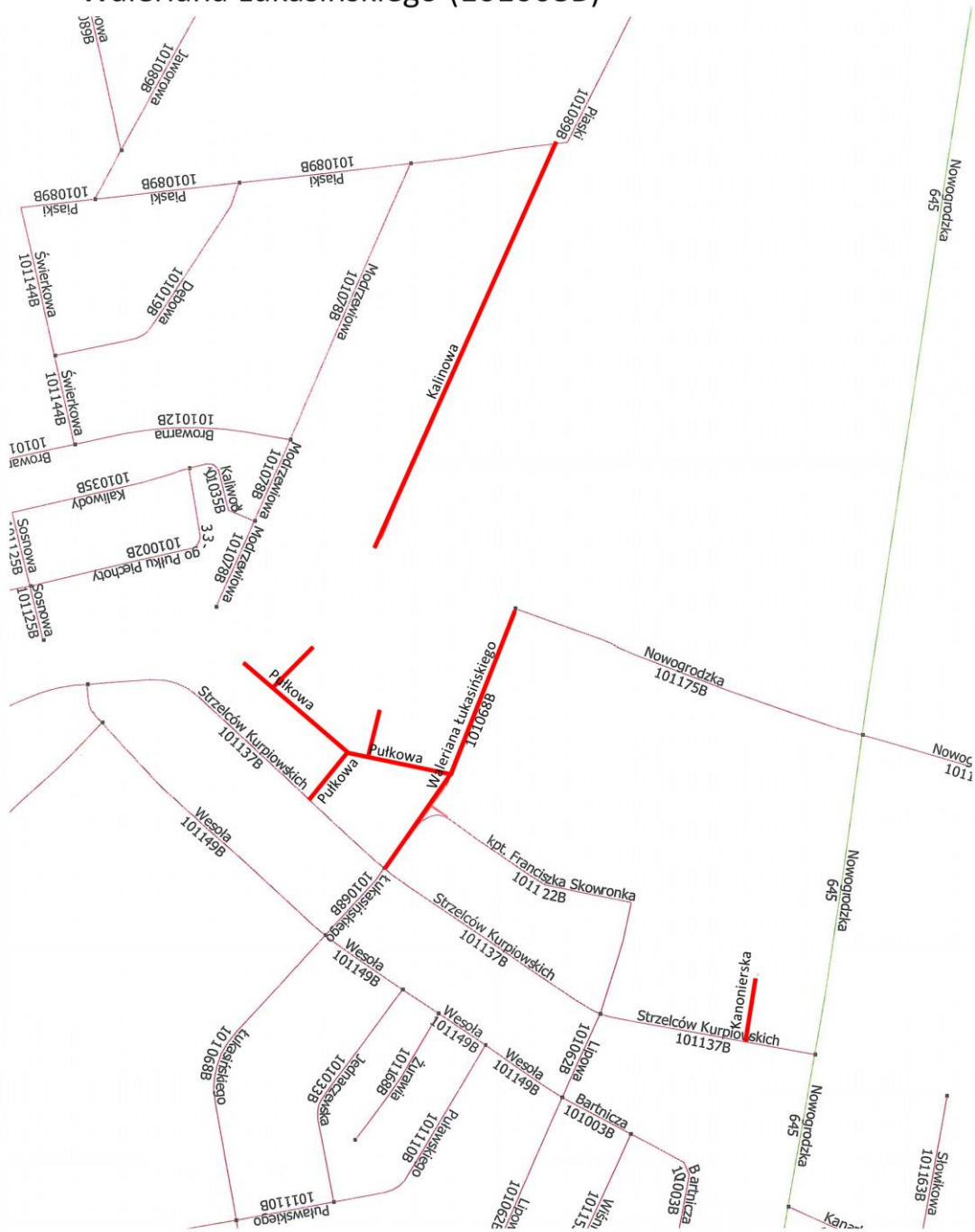


Łomża

Siatka dróg publicznych

Ulice : Pułkowa, Kalinowa, Kanonierska,
Waleriana Łukaszińskiego (101068B)

Załącznik
do Uchwały Nr 315/XLIV/09
Rady Miejskiej Łomży
z dnia 27 maja 2009 r.



Łomża

Siatka dróg publicznych

Ulice: Pana Tadeusza, Konrada Wallenroda,
Katyńska.

Załącznik
do Uchwały Nr 315/XLIV/09
Rady Miejskiej Łomży
z dnia 27 maja 2009 r.



Łomża

Siatka dróg publicznych

Ulice: Gen. Mariana Stanisława Raganowicza,
Rubinowa, Szafirowa, Turkusowa,
Kamienna (101174B)



Załącznik
do Uchwały 315/XLIV/09
Rady Miejskiej Łomża z
dnia 27 maja 2009 r.

Łomża

Siatka dróg publicznych

Ulice: Spokojna (2607B), Akademicka (101121B)
ulica bez nazwy

Załącznik
do Uchwały Nr 315/XLIV/09
Rady Miejskiej Łomża
z dnia 27 maja 2009 r.



Łomża

Siatka dróg publicznych

Ulice: Dmowskiego (101021B), Towarowa, łącznik Spokojnej i Żabiej

Załącznik
do Uchwały Nr 315/XLIV/09
Rady Miejskiej Łomża
z dnia 27 maja 2009 r.

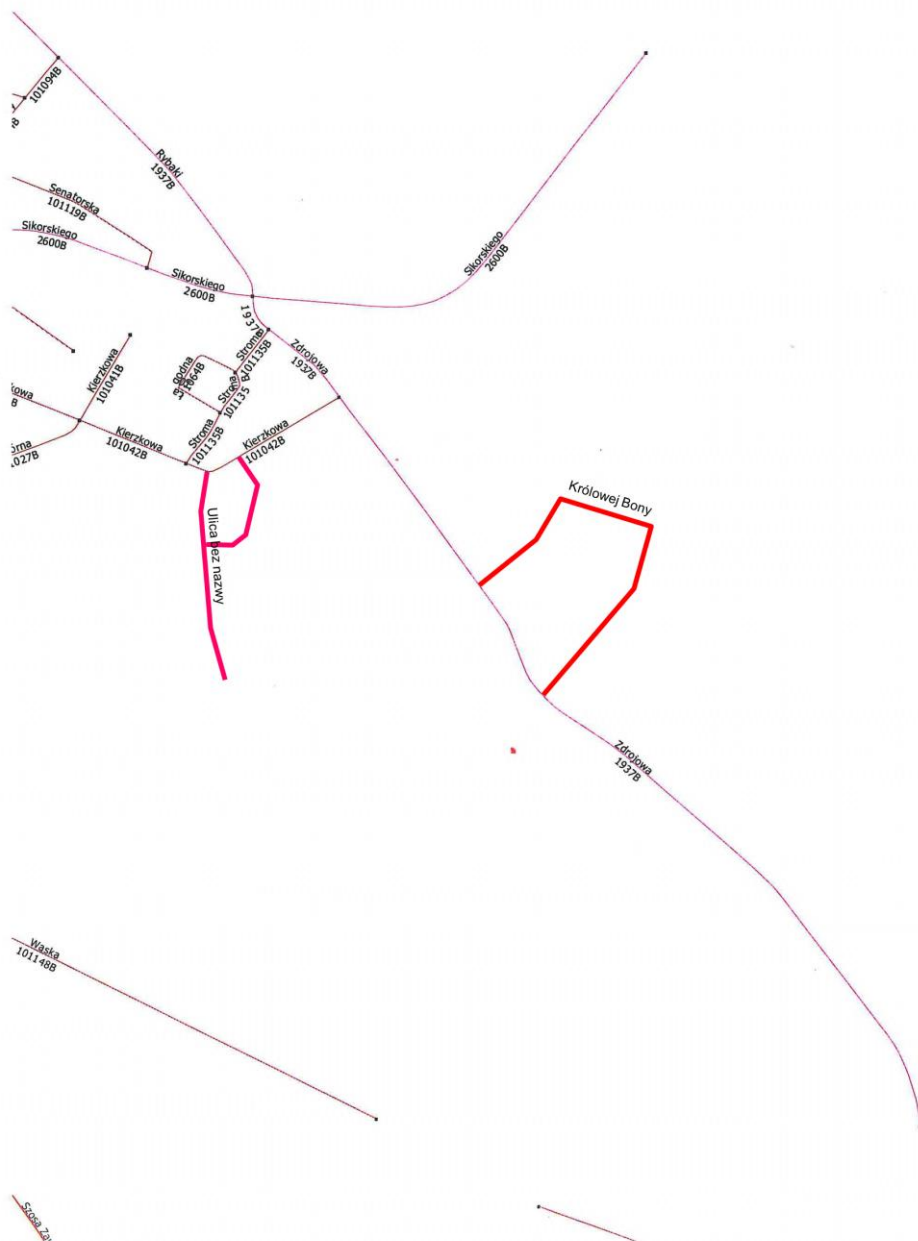


Łomża

Siatka dróg publicznych

Ulice: Królowej Bony, ulica bez nazwy

Załącznik
do Uchwały Nr 315/XLIV/09
Rady Miejskiej Łomża
Z dnia 27 maja 2009 r.



Łomża

Siatka dróg publicznych Ulice: Zakątek, Stawowa, Torfowa i ulica bez nazwy

Załącznik
do Uchwały Nr 315/XLIV/09
Rady Miejskiej Łomża
Z dnia 27 maja 2009 r.

