

PREZYDENT
MIASTA ŁOMŻA

Łomża, dnia 31.01.2022

Pan Zbigniew Prosiński

Radny Rady Miejskiej Łomży

W odpowiedzi na Pana interpelację z 20.01.2022r. w sprawie zimowego utrzymania dróg,
przekazuję w załączeniu informację sporządzoną przez Dyrektora MPGKiM ZB.

z up. Prezydenta Miasta
mgr Tamara Alina Malachowska
SEKRETARZ MIASTA

Biuro Rady Miejskiej
2022 -01- 3 1
wpłynęło



Łomża, dnia 26.01.2022 r.

ZOM.535.1.2022

Sz. P. Zbigniew Prosiński
Radny Rady Miejskiej w Łomży

Dotyczy: odpowiedzi na interpelację z dnia 20.01.2022 r.

INFORMACJA

Zakład Oczyszczania Miasta przy Miejskim Przedsiębiorstwie Gospodarki Komunalnej i Mieszkaniowej w Łomży uprzejmie informuje, iż dokłada wszelkich starań, aby odśnieżać i uszorstnić w najkrótszym możliwym czasie wszystkie drogi znajdujące się pod zarządem Miasta Łomża. Głównym celem podczas prac jest zachowanie przejezdności dróg krajowych tj. Wojska Polskiego, Zjazd, Sikorskiego, Szosa Zambrowska (szczególnie mamy na względzie podjazd samochodów ciężarowych pod wzniesienia). W następnej kolejności natomiast są wykonywane prace na pozostałych ulicach.

Należy również podkreślić, iż drogi główne są podzielone na trzy trasy. Czas przejazdu każdej trasy wynosi średnio 1,5h (ok. 35 km), natomiast w przypadku zwiększonego ruchu pojazdów na drogach oraz trudnych warunków (oblodzenie nawierzchni) zajmuje nawet 2,5 godziny. Zwracamy również uwagę na fakt, iż jednorazowe posypanie solą drogową całej trasy działa tymczasowo, przy kolejnych opadach czynność należy powtarzać cyklicznie, do uzyskania pożądanego efektu. W omawianym dniu tj.: 20.01.2022 r. o godz. 6⁰⁰ stan dróg po pługowaniu i posypaniu solą drogową był satysfakcjonujący (drogi czarne i mokre), jednakże po przejściu burzy lodowej ok. godz. 8⁰⁰ w ciągu zaledwie kilku minut warunki drogowe w całym mieście uległy dramatycznemu pogorszeniu.

Odnosząc się do Pana interpelacji uprzejmie informuję, iż w dniu 20.01.2022 r. prace związane z zimowym utrzymaniem dróg wyglądały następująco:

- ok. godz. 4⁰⁰ - opady śniegu – rozpoczęcie pracy trzech pługo-posypywarek - pługowanie i posypywanie (BL 13968, BL 15971, BL 24171),
- ok. godz. 5⁰⁰ – rozpoczęcie pracy ciągnika z pługiem odśnieżnym i posypywarką (BL 070C) – pługowanie i posypywanie piasko-solą dróg niedostępnych dla pługo-posypywarek,
- ok. godz. 6⁰⁰ - wszystkie drogi główne - tj.: krajowe, wojewódzkie i powiatowe zostały odśnieżone oraz posypane solą drogową, stan powyższych dróg: czarne i mokre – załącznik nr 1,

- ok. godz. 6³⁰ - rozpoczęcie pracy czwartej pługo-posypywarki (BL 16123) – rozpoczęcie działań na drogach gminnych,
- ok. godz. 7⁰⁰ - rozpoczęcie pracy ciągnika z pługiem odśnieżnym i posypywarką (BL 685T) – pługowanie i posypywanie piasko-solą dróg niedostępnych dla pługo-posypywarek,
- ok. godz. 8⁰⁰ - wystąpienie zjawiska burzy lodowej (intensywne opady bardzo mokrego śniegu, który po zetknięciu z nawierzchnią natychmiast zamarza) – pojazdy: cztery pługo-posypywarki z dróg gminnych zostały natychmiast skierowane na drogi główne (krajowe, wojewódzkie i powiatowe) - załącznik nr 2,
- ok. godz. 9⁰⁰ - w związku z trudnymi warunkami uruchomienie piątej pługo-posypywarki – BIY 3691 (od godz. 9⁰⁰ cały sprzęt służący do utrzymania zimowego dróg pracował na drogach miasta Łomży)- załącznik nr 3,
- ok. godz. 10⁰⁰ - pługo-posypywarki kończą prace na drogach głównych oraz rozpoczynają prace na drogach gminnych,
- ok. godz. 13⁰⁰ - przejście śnieżycy, ponowne przekierowanie sprzętu na drogi główne, a po wykonaniu prac - na drogi gminne,
- ok. godz. 18⁰⁰ - opady śniegu oraz kolejny raz wykonywane prace związane z zimowym utrzymaniem dróg głównych,
- ok. godz. 24⁰⁰ - kontynuacja prac związanych z utrzymaniem zimowym (trzy pługo-posypywarki).

Wykaz pracy sprzętów w dniu 20.01.2022 r. w godzinach:

- ok. godz. 4⁰⁰ - trzy pługo-posypywarki (BL 13968, BL 15971, BL 24171),
- ok. godz. 5⁰⁰ - trzy pługo-posypywarki (BL 13968, BL 15971, BL 24171) oraz ciągnik z pługiem odśnieżnym i posypywarką (BL 070C),
- ok. godz. 6³⁰ - cztery pługo-posypywarki (BL 13968, BL 15971, BL 24171, BL 13123) oraz ciągnik z pługiem odśnieżnym i posypywarką (BL 070C),
- ok. godz. 7⁰⁰ - cztery pługo-posypywarki (BL 13968, BL 15971, BL 24171, BL 16123) oraz dwa ciągniki z pługiem odśnieżnym i posypywarką (BL 070C, BL 685T),
- ok. godz. 9⁰⁰ - pięć pługo-posypywarek (BL 13968, BL 15971, BL 24171, BL 16123, BIY 3691) oraz dwa ciągniki z pługiem odśnieżnym i posypywarką (BL 070C, BL 685T) – **cały sprzęt do utrzymania zimowego dróg,**
- ok. godz. 15⁰⁰- cztery pługo-posypywarki (BL 13968, BL 15971, BL 24171, BIY 3691) oraz dwa ciągniki z pługiem odśnieżnym i posypywarką (BL 070C, BL 685T),
- ok. godz. 16⁰⁰- trzy pługo-posypywarki (BL 13968, BL 15971, BIY 3691) oraz dwa ciągniki z pługiem odśnieżnym i posypywarką (BL 070C, BL 685T),
- ok. godz. 17⁰⁰- trzy pługo-posypywarki (BL 13968, BL 15971, BIY 3691) oraz ciągnik z pługiem odśnieżnym i posypywarką (BL 685T),
- ok. godz. 18⁰⁰ do godz. 24⁰⁰ - trzy pługo-posypywarki (BL 13968, BL 15971, BIY 3691).

Podsumowując pragnę poinformować, iż w czasie największych utrudnień drogowych, czyli po godz. 8⁰⁰ pracowało 4 szt. plugo-piaskarek oraz dwa ciągniki z posypywarkami, natomiast od godz. 9⁰⁰ została włączona do akcji piąta maszyna, a więc po godzinie 9⁰⁰ pracował cały sprzęt będący na stanie MPGKiM ZB w Łomży, służący do zimowego utrzymania dróg.

Odnosząc się do alertów IMGW i RCB to chcielibyśmy poinformować, iż alert RCB z dnia 19.01.2022 r. dotyczył silnego wiatru, natomiast alerty IMGW otrzymujemy jedynie z Miejskiego Centrum Zarządzania Kryzysowego. W tych dniach otrzymaliśmy wyłącznie zmianę ostrzeżenia nr 7 w dniu 19.01.2022 r., które obowiązywało od godz. 08:40 do godz. 11:00 dnia 19.01.2022 r. oraz w dniu 20.01.2022 r. o godz. 9:09 zmianę ostrzeżenia nr 9 dotyczącą oblodzenia, które obowiązywało od godz. 08:56 dnia 20.01.2022 r. do godz. 18:00 dnia 20.01.2022 r., czyli rozpoczynało bieg już po przejściu burzy lodowej, która wystąpiła ok. godz. 8⁰⁰. Następnie otrzymaliśmy ostrzeżenie nr 10 o godz. 13:38 dotyczące zawiei/zamieci śnieżnych, które obowiązywało od godz. 14:00 dnia 20.01.2022 r. do godz. 18:00 dnia 21.01.2022 r., czyli po raz kolejny otrzymaliśmy je około 30 minut po dokonanej fackie, czyli po przejściu śnieżycy. Jak widać powyżej Alert RCB nie dotyczył opadów, natomiast alerty IMGW, które otrzymaliśmy owszem ostrzegały przed oblodzeniem i śnieżycami, ale już po wystąpieniu zjawiska, co świadczy jedynie o braku możliwości przewidzenia w pełni zjawisk atmosferycznych, które w tym roku są wyjątkowo dynamiczne.

Mamy nadzieję, że rozwialiśmy wszelkie Pana wątpliwości, w razie pytań jesteśmy do dyspozycji.

Z poważaniem

DYREKTOR
MPGKiM ZB w Łomży
mgr Bernadeta Krynicka

Załącznik:

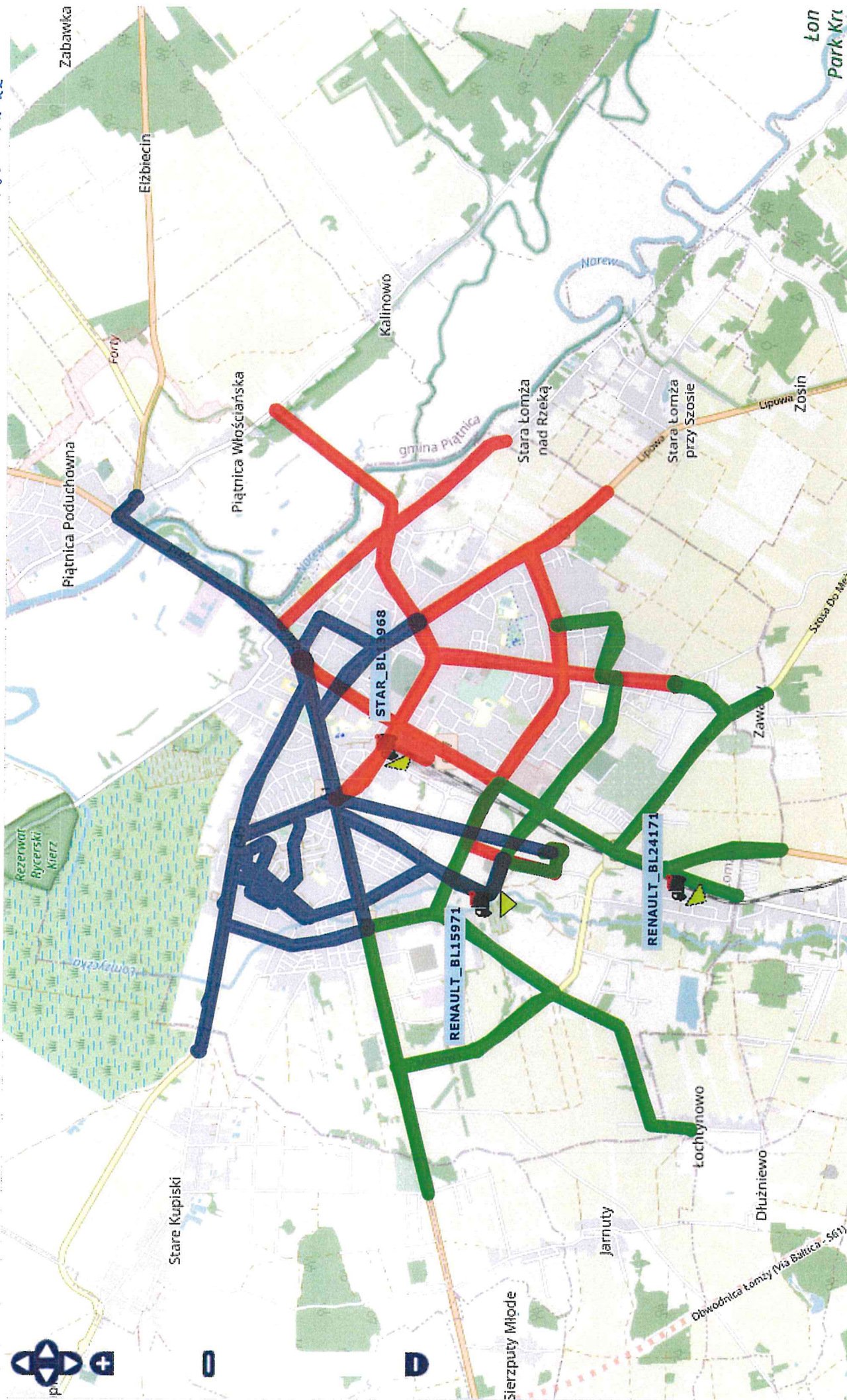
1. Wykaz pracy plugo-piaskarek do godz. 6⁰⁰
2. Wykaz pracy plugo-piaskarek do godz. 8⁰⁰
3. Wykaz pracy plugo-piaskarek do godz. 9⁰⁰
4. Ostrzeżenia meteorologiczne z MCZK.

STAR_BL13968 (20.01.2022 00:00 - 20.01.2022 23:59)

Trasa

dla punktu: 20.01.2022 06:04 (280/2592)

Zołgocznik nv 1
ZOH. 535. 1. 2022

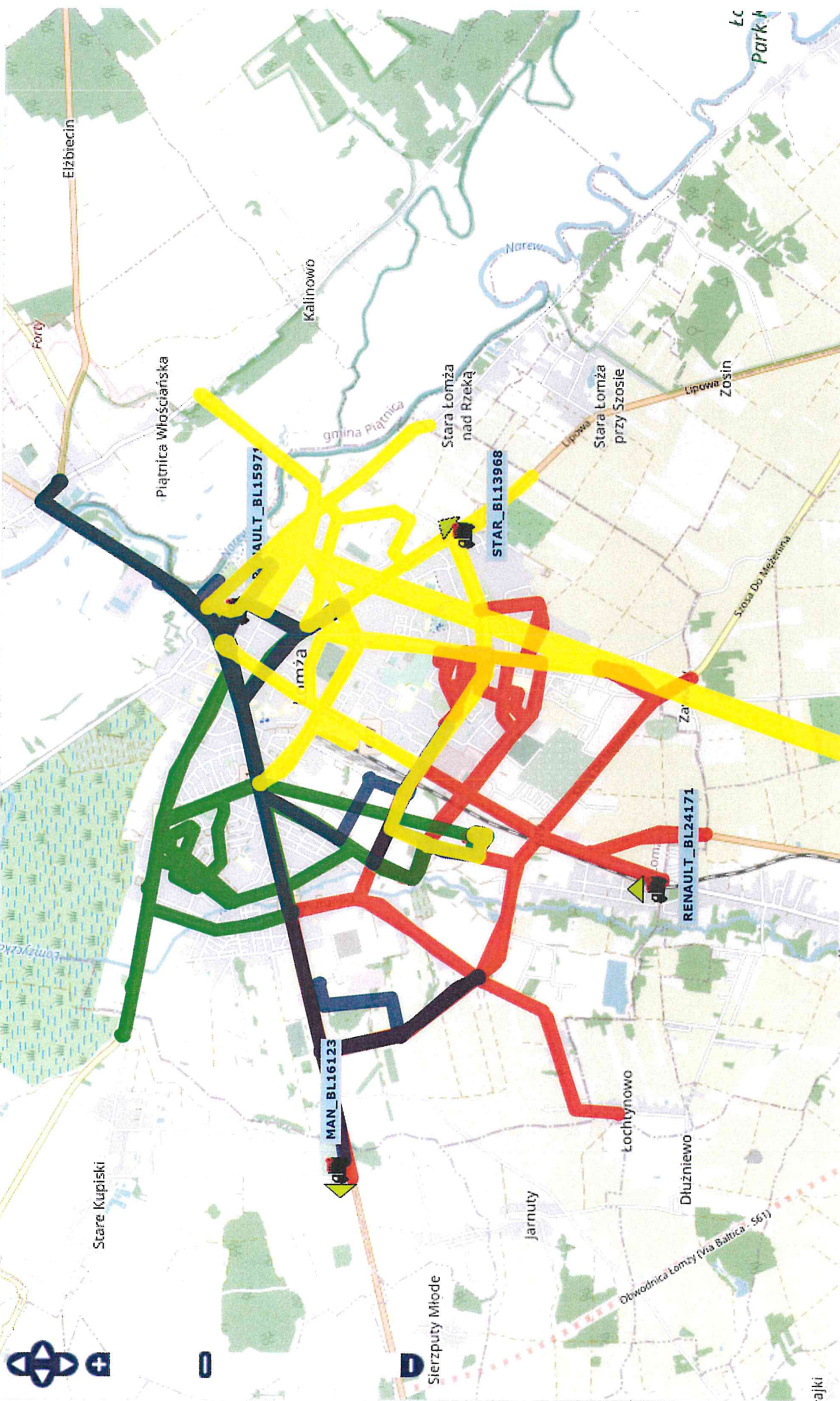


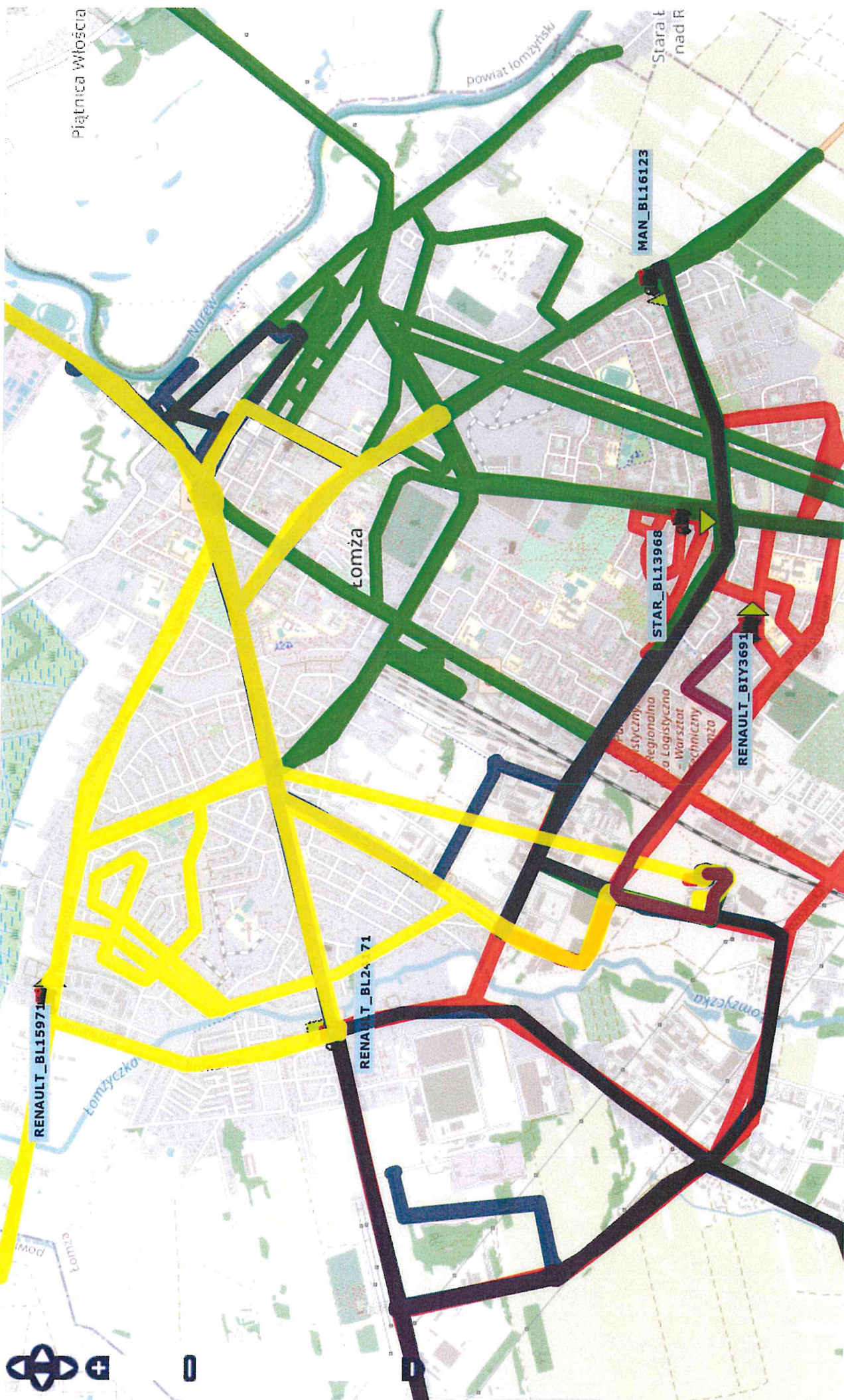
RENAULT_BL15971 (20.01.2022 00:00 - 20.01.2022 23:59)

dla punktu: 20.01.2022 08:06 (430/2739)

Zełącznik nr 2
ZOM. 535. 1. 2022

Trasa







Instytut Meteorologii i Gospodarki Wodnej - Państwowy Instytut Badawczy
Centralne Biuro Prognoz Meteorologicznych - Wydział w Białymstoku

15-950 Białystok ul. Ciołkowskiego 2/3

tel: 085-7486150, fax: 085-7486183

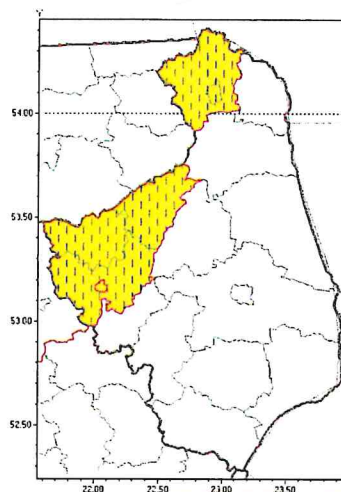
email: meteo.bialystok@imgw.pl

www: www.imgw.pl

Załącznik nr 4
ZOM. 535.1.2022

Zasięg ostrzeżenia w województwie

Opady marznące



Zmiana ostrzeżenia meteorologicznego Nr 7 wydanego o godz. 14:30 dnia 18.01.2022

Nazwa biura	IMGW-PIB Centralne Biuro Prognoz Meteorologicznych - Wydział w Białymstoku
Zjawisko/stopień zagrożenia	Opady marznące/ 1
Obszar	województwo podlaskie powiat Łomża
Ważność	od godz. 08:40 dnia 19.01.2022 do godz. 11:00 dnia 19.01.2022
Przebieg	Nadal możliwe są miejscami słabe opady marznącej mżawki powodującej gołoledź. Ryzyko zjawiska będzie stopniowo maleć ze względu na rosnącą temperaturę.
Prawdopodobieństwo wystąpienia zjawiska(%)	70%
Uwagi	Zmiana dotyczy wydłużenia czasu trwania.
Dyżurny synoptyk IMGW-PIB	Karolina Kierklo
Godzina i data wydania	godz. 08:40 dnia 19.01.2022
SMS	IMGW-PIB OSTRZEGA: MARZĄCE OPADY/1 podlaskie/Łomża od 08:40/19.01 do 11:00/19.01.2022 marznące opady, drogi śliskie.

Opracowanie niniejsze i jego format, jako przedmiot prawa autorskiego podlega ochronie prawnej, zgodnie z przepisami ustawy z dnia 4 lutego 1994r o prawie autorskim i prawach pokrewnych (dz. U. z 2006 r. Nr 90, poz. 631 z późn. zm.).

Wszelkie dalsze udostępnianie, rozpowszechnianie (przedruk, kopiowanie, wiadomość sms) jest dozwolone wyłącznie w formie dosłownej z bezwzględnym wskazaniem źródła informacji tj. IMGW-PIB.



LOM. 535. 1. 2022

Instytut Meteorologii i Gospodarki Wodnej - Państwowy Instytut Badawczy
Centralne Biuro Prognoz Meteorologicznych - Wydział w Białymstoku

15-950 Białystok ul. Ciołkowskiego 2/3

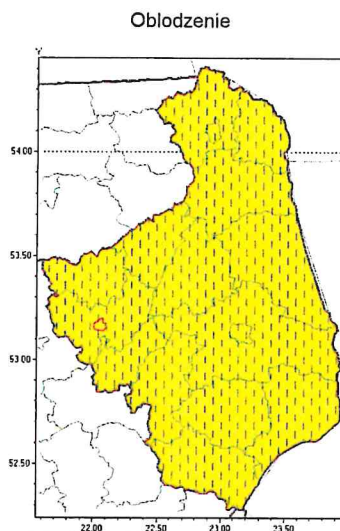
tel: 085-7486150, fax: 085-7486183

email: meteo.bialystok@imgw.pl

www: www.imgw.pl

Załącznik nr 4

Zasięg ostrzeżenia w województwie



Zmiana ostrzeżenia meteorologicznego Nr 9 wydanego o godz. 13:59 dnia 19.01.2022

Nazwa biura	IMGW-PIB Centralne Biuro Prognoz Meteorologicznych - Wydział w Białymstoku
Zjawisko/stopień zagrożenia	Oblodzenie/ 1
Obszar	województwo podlaskie powiat Łomża
Ważność	od godz. 08:56 dnia 20.01.2022 do godz. 18:00 dnia 20.01.2022
Przebieg	Prognozuje się zamrażanie mokrej nawierzchni dróg i chodników po opadach deszczu, deszczu ze śniegiem i mokrego śniegu powodujące ich oblodzenie. Temperatura powietrza w ciągu dnia oscylować będzie w okolicach 0°C, późnym popołudniem i wieczorem obniży się do -2°C, -1°C, przy gruncie do -3°C, -2°C.
Prawdopodobieństwo wystąpienia zjawiska(%)	90%
Uwagi	Zmiana dotyczy ważności ostrzeżenia.
Dyżurny synoptyk IMGW-PIB	Mateusz Zamajtys
Godzina i data wydania	godz. 08:56 dnia 20.01.2022
SMS	IMGW-PIB OSTRZEGA: OBLODZENIE/1 podlaskie/Łomża od 08:56/20.01 do 18:00/20.01.2022 temp. min. do -2 st., przy gruncie do -3 st., ślisko.

Opracowanie niniejsze i jego format, jako przedmiot prawa autorskiego podlega ochronie prawnej, zgodnie z przepisami ustawy z dnia 4 lutego 1994r o prawie autorskim i prawach pokrewnych (dz. U. z 2006 r. Nr 90, poz. 631 z późn. zm.).

Wszelkie dalsze udostępnianie, rozpowszechnianie (przedruk, kopiowanie, wiadomość sms) jest dozwolone wyłącznie w formie dosłownej z bezwzględnym wskazaniem źródła informacji tj. IMGW-PIB.



ZOM. 535. 1.2022

Instytut Meteorologii i Gospodarki Wodnej - Państwowy Instytut Badawczy
Centralne Biuro Prognoz Meteorologicznych - Wydział w Białymstoku

15-950 Białystok ul. Ciołkowskiego 2 /3

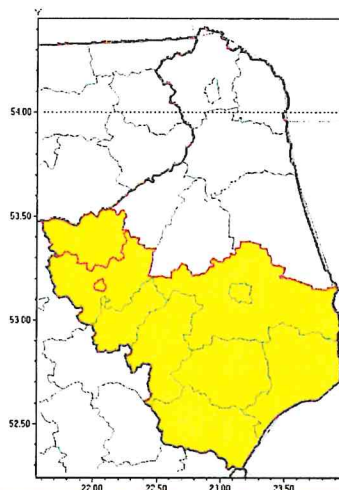
tel: 085-7486150, fax: 085-7486183

email: meteo.bialystok@imgw.pl

www: www.imgw.pl

Zasięg ostrzeżenia w województwie

Zawieje/zamiecie śnieżne

**Ostrzeżenie meteorologiczne Nr 10**

Nazwa biura	IMGW-PIB Centralne Biuro Prognoz Meteorologicznych - Wydział w Białymstoku
Zjawisko/stopień zagrożenia	Zawieje/zamiecie śnieżne/ 1
Obszar	województwo podlaskie powiat Łomża
Ważność	od godz. 14:00 dnia 20.01.2022 do godz. 18:00 dnia 21.01.2022
Przebieg	Miejscami prognozowane są zawieje i zamiecie śnieżne spowodowane opadami śniegu, okresami o natężeniu umiarkowanym oraz wiatrem o średniej prędkości od 15 km/h do 30 km/h, w porywach do 65 km/h, z północnego zachodu.
Prawdopodobieństwo wystąpienia zjawiska(%)	80%
Uwagi	Ostrzeżenie może być kontynuowane.
Dyżurny synoptyk IMGW-PIB	Mateusz Zamajtys
Godzina i data wydania	godz. 12:19 dnia 20.01.2022
SMS	IMGW-PIB OSTRZEGA: ZAMIEĆ ŚNIEŻNA/1 podlaskie/Łomża od 14:00/20.01 do 18:00/21.01.2022 wiatr 30 km/h, porywy 65 km/h.

Opracowanie niniejsze i jego format, jako przedmiot prawa autorskiego podlega ochronie prawnej, zgodnie z przepisami ustawy z dnia 4 lutego 1994r o prawie autorskim i prawach pokrewnych (dz. U. z 2006 r. Nr 90, poz. 631 z późn. zm.).

Wszelkie dalsze udostępnianie, rozpowszechnianie (przedruk, kopiowanie, wiadomość sms) jest dozwolone wyłącznie w formie dosłownej z bezwzględnym wskazaniem źródła informacji tj. IMGW-PIB.