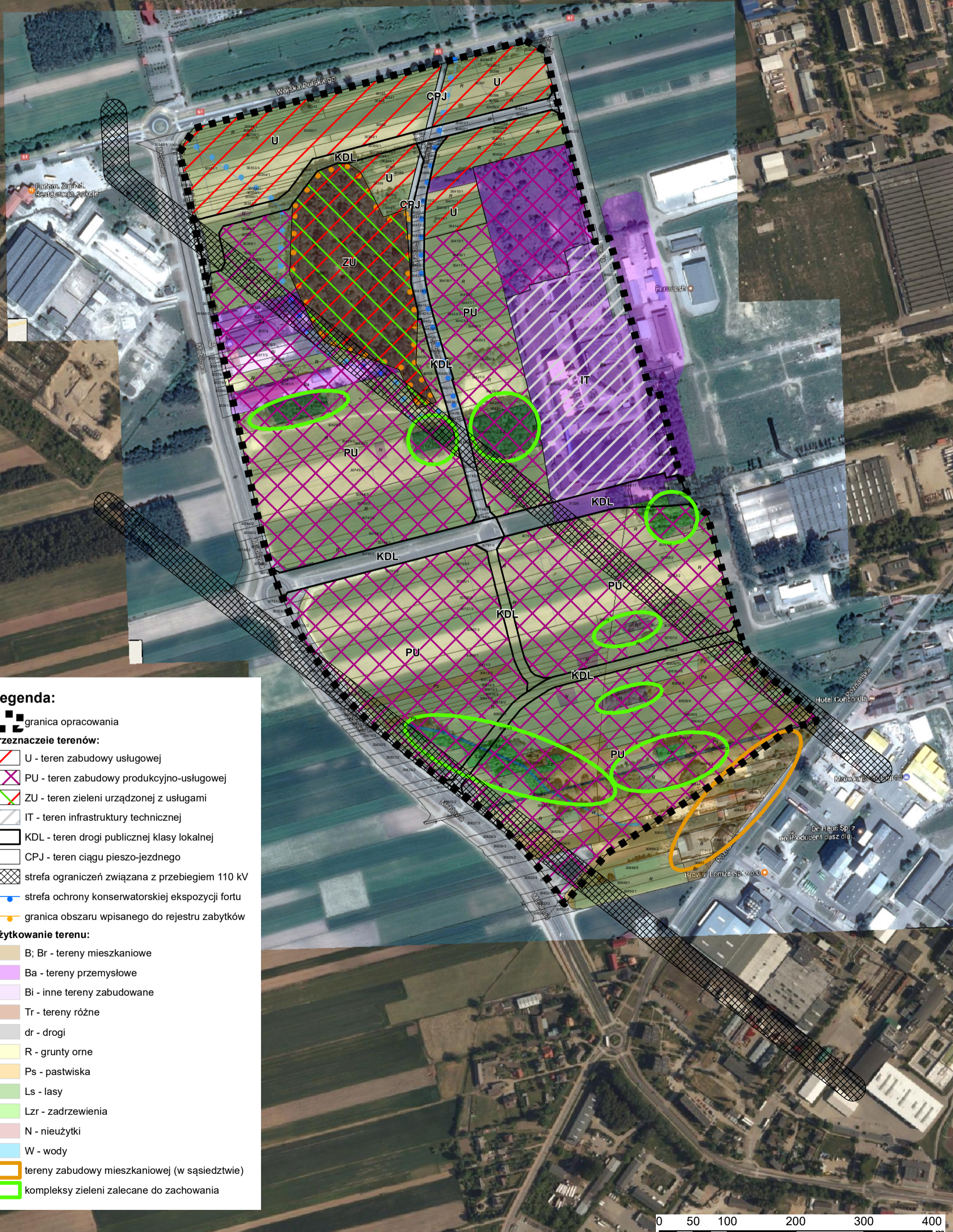


PROGNOZA ODDZIAŁYWANIA NA ŚRODOWISKO

do projektu zmiany miejscowego planu zagospodarowania przestrzennego miasta Łomża
(rejon ulic: Wojska Polskiego, Poznańskiej i projektowanej ulicy stanowiącej przedłużenie ulicy Meblowej)



1:5 000



Legenda:

granica opracowania

Przeznaczenie terenów:

- U - teren zabudowy usługowej
- PU - teren zabudowy produkcyjno-usługowej
- ZU - teren zieleni urządzonej z usługami
- IT - teren infrastruktury technicznej
- KDL - teren drogi publicznej klasy lokalnej
- CPJ - teren ciągu pieszo-jezdnego
- strefa ograniczeń związana z przebiegiem 110 kV
- strefa ochrony konserwatorskiej ekspozycji fortu
- granica obszaru wpisanego do rejestru zabytków

Użytkowanie terenu:

- B; Br - tereny mieszkaniowe
- Ba - tereny przemysłowe
- Bi - inne tereny zabudowane
- Tr - tereny różne
- dr - drogi
- R - grunty orne
- Ps - pastwiska
- Ls - lasy
- Lzr - zadrzewienia
- N - nieużytki
- W - wody
- tereny zabudowy mieszkaniowej (w sąsiedztwie)
- kompleksy zieleni zalecane do zachowania

