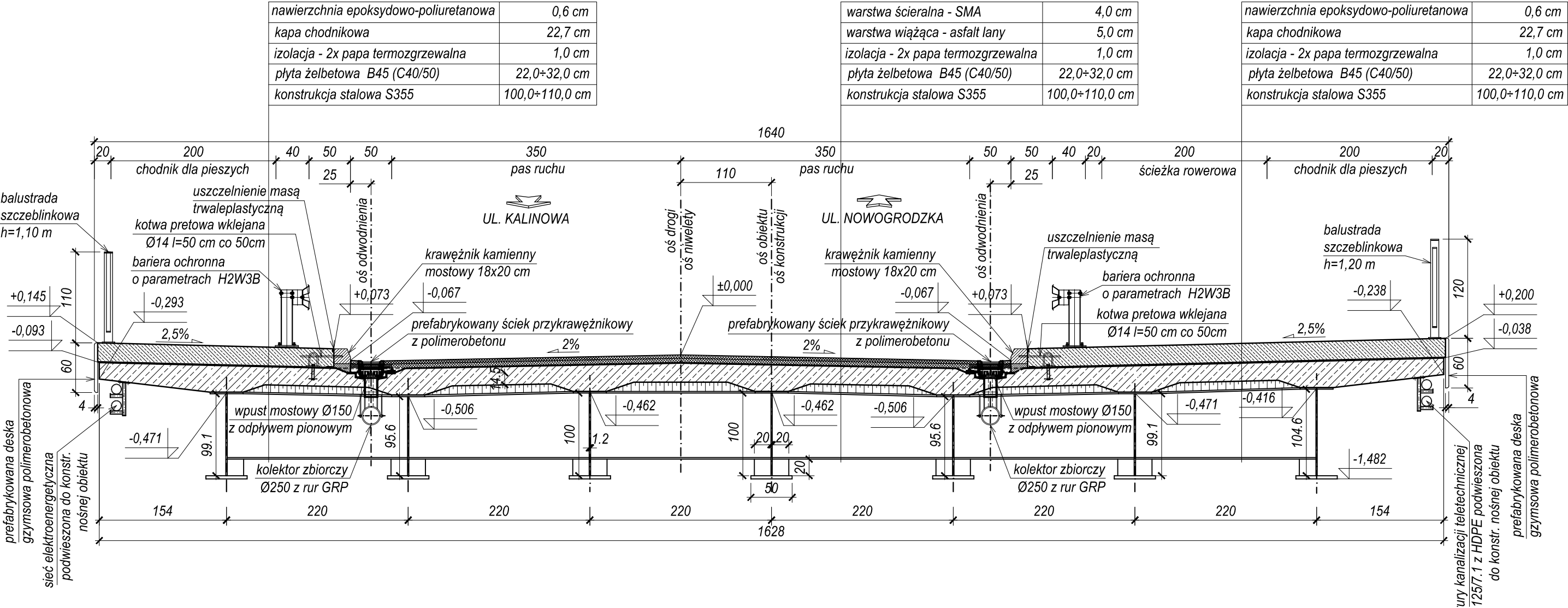


PRZEKRÓJ POPRZECZNY USTROJU NIOSĄCEGO
1:50



Jednostka projektowa:			
egisPoland			
ul. Puławska 182, 02-670 Warszawa, tel. (022) 20 30 100, fax: (022) 20 30 101			
Inwestor:			
Miasto Łomża - Urząd Miejski w Łomży ul. Stary Rynek 14, 18-400 Łomża			
Tytuł projektu:		Tytuł rysunku:	
"Przebudowa i budowa ul. Browarnej w Łomży w ramach zadania: Inwestycje zgłaszane do funduszy Unii Europejskiej i innych funduszy"		Przekrój poprzeczny ustroju niosącego	
Objekt:		Data:	
Most nad rz. Łomżyczką		08.2012 r.	
Stadium:		Skala:	
Projekt budowlany		1:50	
Branża:		Nr rysunku:	
Mostowa		6	
FUNKCJA	IMIĘ I NAZWISKO	NUMER UPRAWNIEŃ	PODPIS
Projektant	mgr inż. Norbert Puculek	MAZ/0421/POOM/10	
Projektant	mgr inż. Rafał Sabisz	POM/0286/POOM/09	
Sprawdzający	mgr inż. Anna Wasielewska	MAZ/0191/PWOM/04	
Opracował	Katarzyna Król		