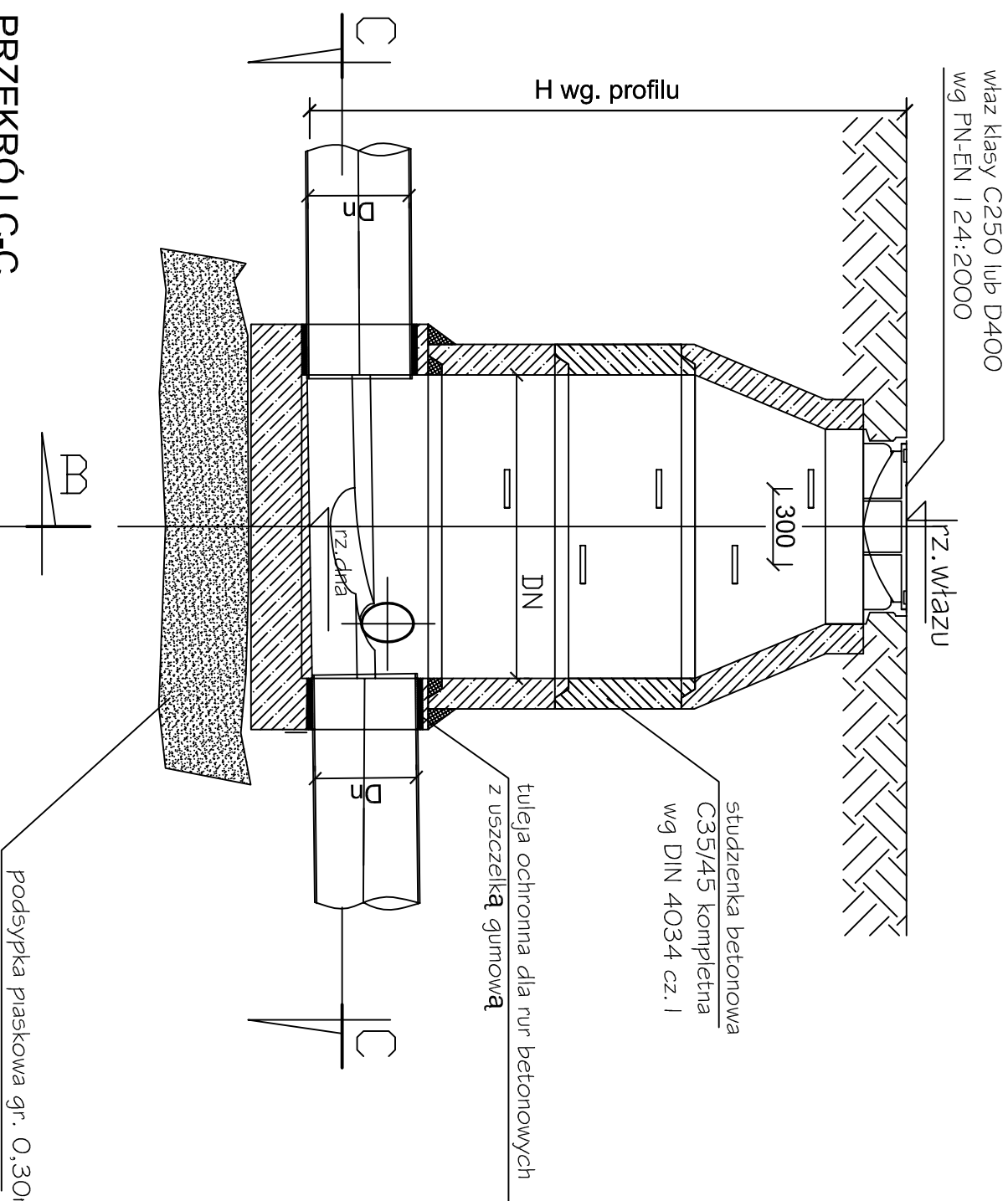
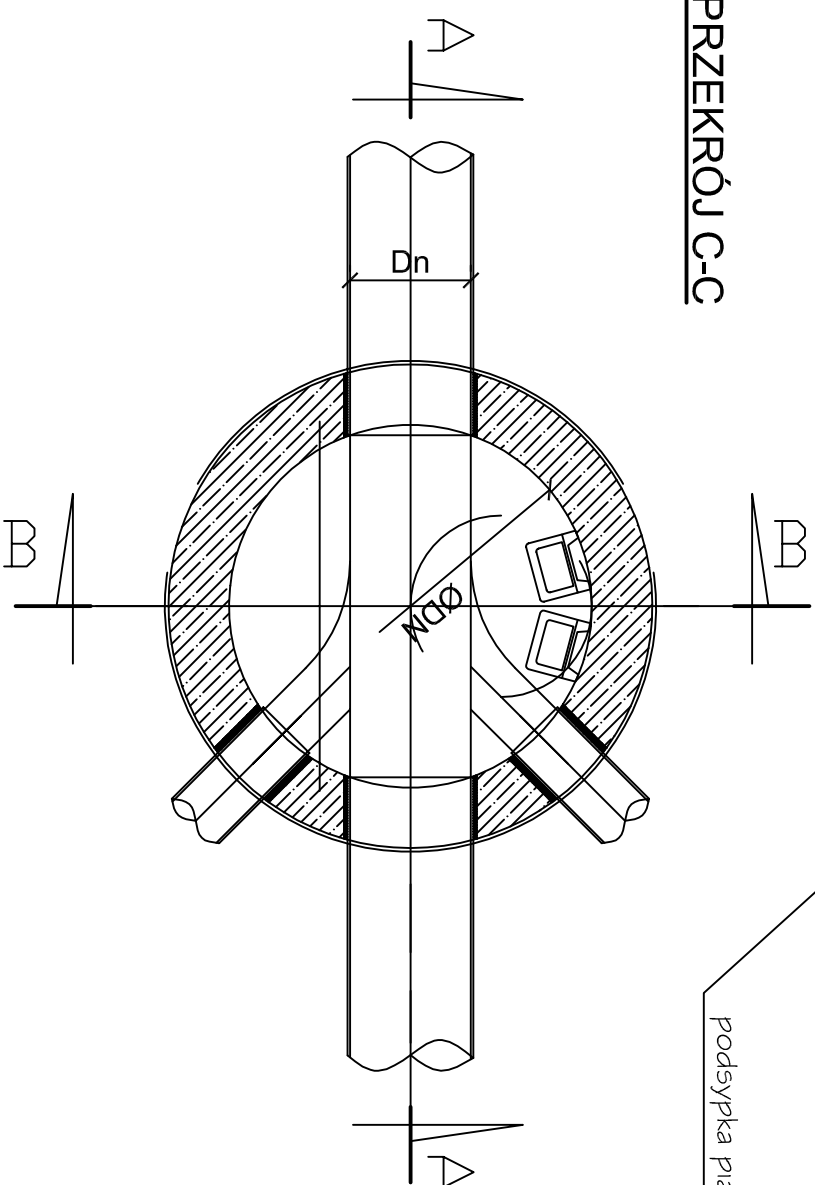


STUDNIŃ KANALIZACYJNA TYPOWA Z KRĘGÓW BETONOWYCH wg DIN 4034 cz. 1

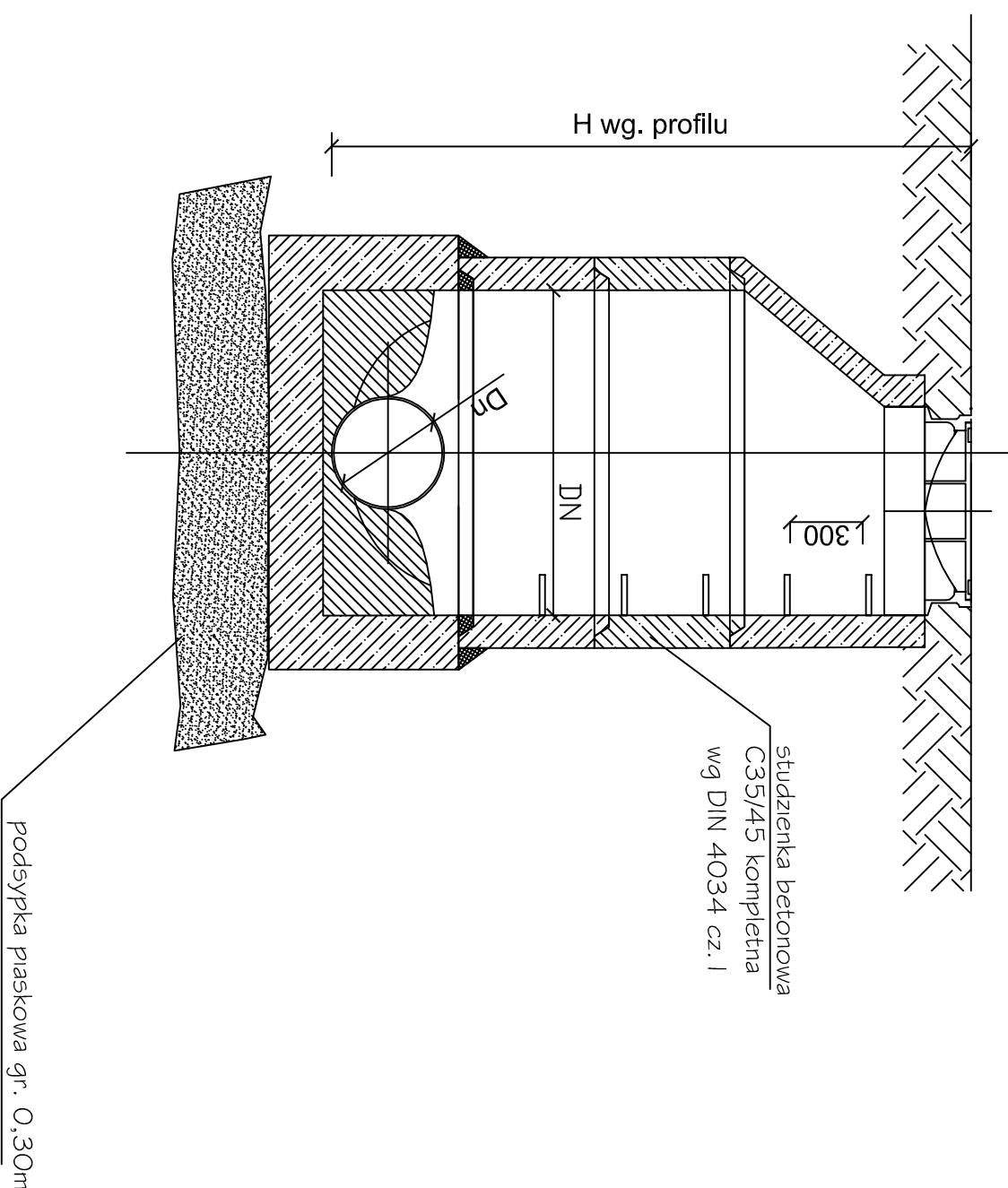
PRZEKRÓJ A-A



PRZEKRÓJ C-C



PRZEKRÓJ B-B



podsyпка piaskowa gr. 0,30m

Numer Studenti	DN[m]	Rz. wiazu	Rz. dna	H[m]	Klasa wiazu
1-Kd.1	1500	105,73	103,51	2,22	C250
1-Kd.2	1200	105,85	103,84	2,01	C250
1-Kd.3	1200	105,83	103,88	1,95	C250
1-Kd.4	1200	106,08	103,97	2,11	C250
1-Kd.5	1200	106,23	104,05	2,18	C250
1-Kd.6	1200	106,15	104,14	2,01	C250
1-Kd.7	1200	106,05	104,25	1,80	C250
1-Kd.8	1200	105,97	104,36	1,61	D400
1-Kd.9	1200	106,20	104,51	1,69	C250
1-Kd.10	1200	105,98	104,56	1,42	D400
1-Kd.11	1500	105,59	103,53	2,06	D400

Jednostka projektowa:


egis Poland

Inwestor:

ul. Puławska 182, 02-670 Warszawa, tel. (022) 20 30 100, fax: (022) 20 30 101

Miasto Łomża - Urząd Miejski w Łomży
ul. Słany Rynek 14, 18-400 Łomża

Tytuł projektu:

**"Przebudowa i budowa ul. Browarnej w Łomży
w ramach zadania: Inwestycje zgłaszane
do funduszy Unii Europejskiej i innych funduszy"**

Tytuł projektu:

**Studnia kanalizacyjna
betonowa - odcinek I**

Opis:

Kanalizacja deszczowa

Data:

06.2012 r.

Stanowisko:

Projekt architektoniczno-budowlany

Stad:

1:25

Branda:

Sanitarna

N-tom:

III. 1

N° rz. 3. 1

FUNKCJA

IMIĘ I NAZWISKO

NUMER
UPRAWNIENI

PODPIS

Projektant

mgr inż. Arkadiusz Szatka

SLK2823JPO0509
INSTALACYJNA

Sprawdzający

mgr inż. Agnieszka Jochczyk

SLK1615PO0507
INSTALACYJNA

Asystent

Piotr Danej