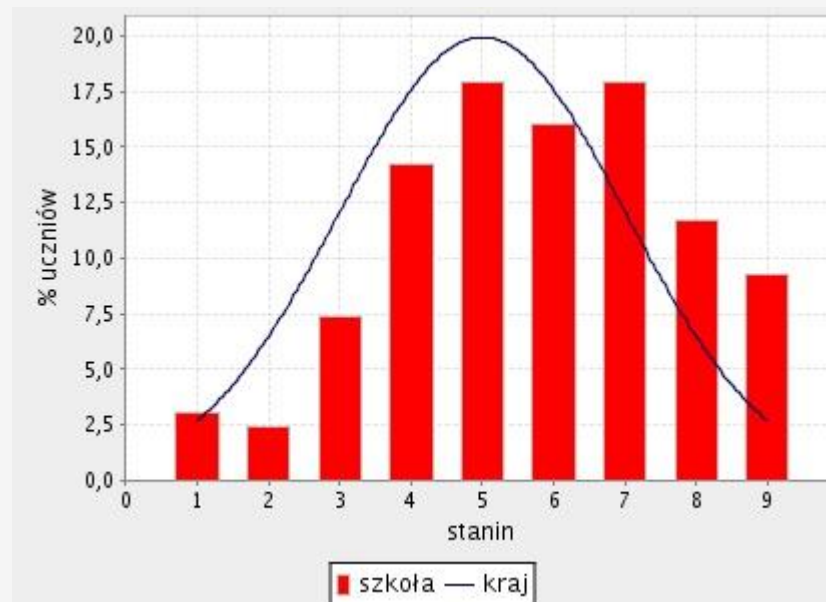


**WYNIKI UCZNIÓW ZE SPRAWDZIANU 2008**

Wynik ucznia		Liczba	Procent
na skali staninowej	w punktach	uczniów rozwiązujących standardową wersję testu w tej szkole	
1. najniższy	0 - 11	5	3
2. bardzo niski	12 - 15	4	2
3. niski	16 - 20	12	7
4. niżej średni	21 - 24	23	14
5. średni	25 - 28	29	18
6. wyżej średni	29 - 31	26	16
7. wysoki	32 - 34	29	18
8. bardzo wysoki	35 - 36	19	12
9. najwyższy	37 - 40	15	9
		<b>162</b>	
w tym z orzeczeniem o dysleksji:		<b>20</b>	12

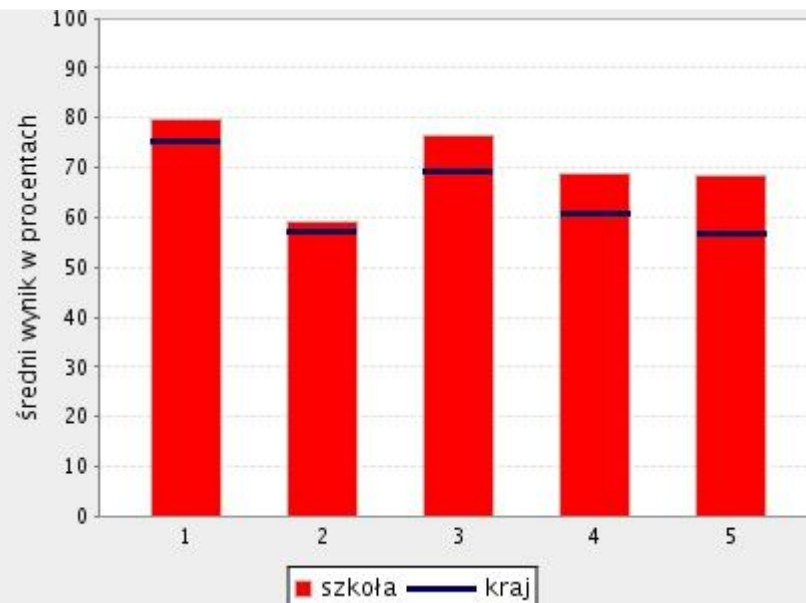
Arkusze inne niż standardowy rozwiązywało w tej szkole 2 uczniów.

2008	Szkoła	Kraj
	Wynik w punktach	
Średni wynik za test	28,3	25,8
Najniższy wynik ze sprawdzianu	7	0
Mediana	29	27
Najwyższy wynik ze sprawdzianu	40	40



**WYNIKI UCZNIÓW W ZAKRESIE BADANYCH UMIEJĘTNOŚCI**

Umiejętność (obszar standardów wymagań egzaminacyjnych)	Szkoła	Kraj
	Wynik w procentach	
1. Czytanie	79,6	75,4
2. Pisanie	59,0	57,2
3. Rozumowanie	76,5	69,2
4. Korzystanie z informacji	68,8	60,7
5. Wykorzystanie wiedzy w praktyce	68,4	56,8



#### ŚREDNIE WYNIKI SZKOŁY NA TLE ROZKŁADU WYNIKÓW SZKÓŁ Z CAŁEGO KRAJU

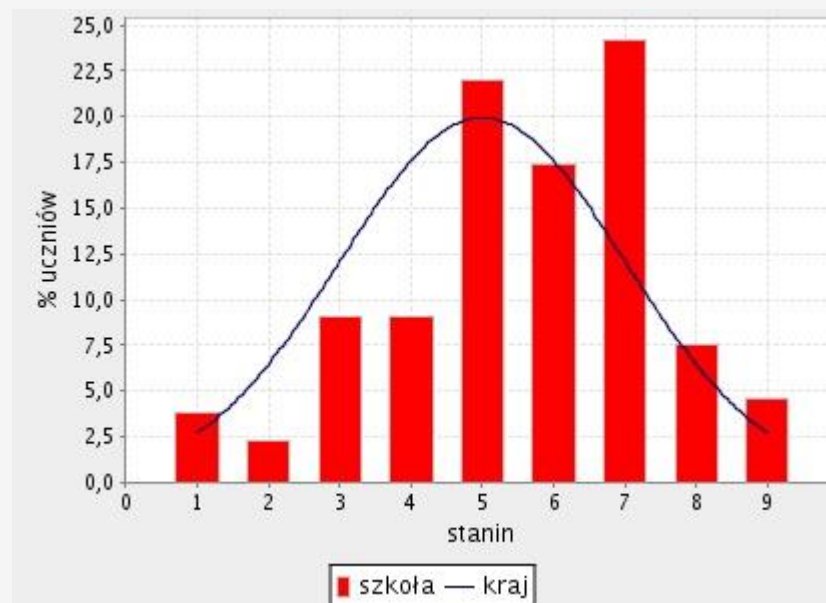
Stanin	Przedział punktowy						
	2002	2003	2004	2005	2006	2007	2008
9. najwyższy	34,7 - 39,5	32,9 - 39,0	31,3 - 39,5	33,9 - 39,2	31,4 - 39,0	31,8 - 39,5	31,0 - 38,0
8. bardzo wysoki	32,9 - 34,6	31,4 - 32,8	29,0 - 31,2	32,4 - 33,8	29,1 - 31,3	29,8 - 31,7	29,1 - 30,9
7. wysoki	31,4 - 32,8	30,2 - 31,3	27,3 - 28,9	31,1 - 32,3	27,4 - 29,0	28,3 - 29,7	27,6 - 29,0
6. wyżej średni	30,1 - 31,3	29,0 - 30,1	25,8 - 27,2	29,8 - 31,0	25,8 - 27,3	26,9 - 28,2	26,2 - 27,5
5. średni	28,8 - 30,0	27,7 - 28,9	24,4 - 25,7	28,5 - 29,7	24,2 - 25,7	25,5 - 26,8	24,8 - 26,1
4. niżej średni	27,5 - 28,7	26,4 - 27,6	23,0 - 24,3	27,1 - 28,4	22,7 - 24,1	24,2 - 25,4	23,4 - 24,7
3. niski	26,1 - 27,4	25,0 - 26,3	21,5 - 22,9	25,7 - 27,0	21,0 - 22,6	22,7 - 24,1	22,0 - 23,3
2. bardzo niski	24,3 - 26,0	23,2 - 24,9	19,7 - 21,4	23,8 - 25,6	19,2 - 20,9	20,9 - 22,6	20,1 - 21,9
1. najniższy	7,5 - 24,2	7,7 - 23,1	2,0 - 19,6	11,0 - 23,7	4,0 - 19,1	7,2 - 20,8	5,2 - 20,0

## Szkoła Podstawowa nr 9 w Łomży

### WYNIKI UCZNIÓW ZE SPRAWDZIANU 2008

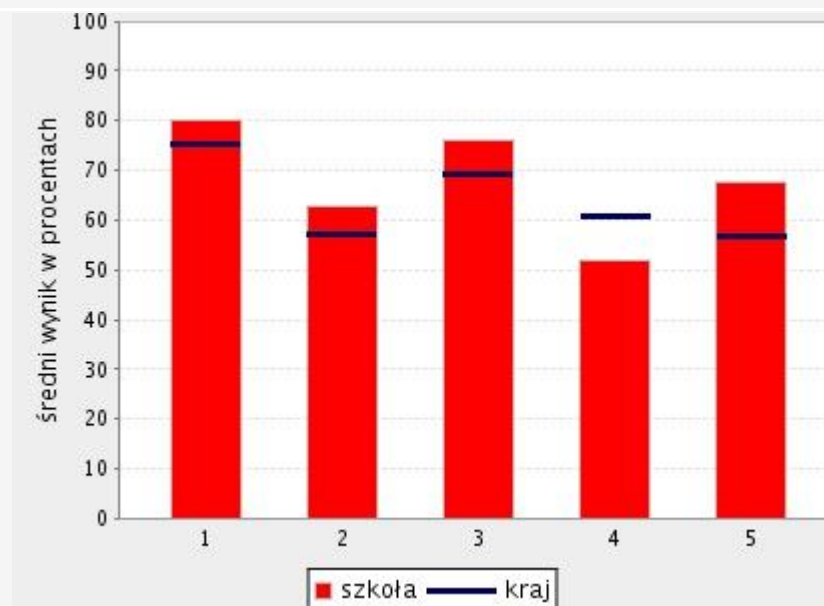
Wynik ucznia		Liczba	Procent
na skali staninowej	w punktach	uczniów rozwiązujących standardową wersję testu w tej szkole	
1. najniższy	0 - 11	5	4
2. bardzo niski	12 - 15	3	2
3. niski	16 - 20	12	9
4. niżej średni	21 - 24	12	9
5. średni	25 - 28	29	22
6. wyżej średni	29 - 31	23	17
7. wysoki	32 - 34	32	24
8. bardzo wysoki	35 - 36	10	8
9. najwyższy	37 - 40	6	5
		<b>132</b>	
w tym z orzeczeniem o dysleksji:		<b>21</b>	15

2008	Szkoła	Kraj
	Wynik w punktach	
Średni wynik za test	27,9	25,8
Najniższy wynik ze sprawdzianu	6	0
Mediana	29	27
Najwyższy wynik ze sprawdzianu	40	40



## WYNIKI UCZNIÓW W ZAKRESIE BADANYCH UMIEJĘTNOŚCI

Umiejętność (obszar standardów wymagań egzaminacyjnych)	Szkoła	Kraj
	Wynik w procentach	
1. Czytanie	80,0	75,4
2. Pisanie	62,9	57,2
3. Rozumowanie	75,9	69,2
4. Korzystanie z informacji	52,0	60,7
5. Wykorzystanie wiedzy w praktyce	67,5	56,8



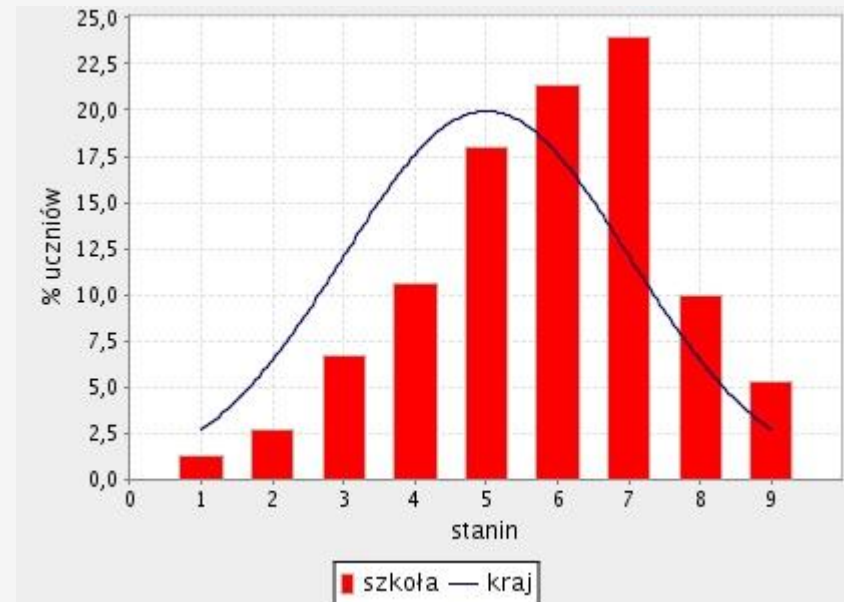
## ŚREDNIE WYNIKI SZKOŁY NA TLE ROZKŁADU WYNIKÓW SZKÓŁ Z CAŁEGO KRAJU

Stanin	Przedział punktowy						
	2002	2003	2004	2005	2006	2007	2008
9. najwyższy	34,7 - 39,5	32,9 - 39,0	31,3 - 39,5	33,9 - 39,2	31,4 - 39,0	31,8 - 39,5	31,0 - 38,0
8. bardzo wysoki	32,9 - 34,6	31,4 - 32,8	29,0 - 31,2	32,4 - 33,8	29,1 - 31,3	29,8 - 31,7	29,1 - 30,9
7. wysoki	31,4 - 32,8	30,2 - 31,3	27,3 - 28,9	31,1 - 32,3	27,4 - 29,0	28,3 - 29,7	27,6 - 29,0
6. wyżej średni	30,1 - 31,3	29,0 - 30,1	25,8 - 27,2	29,8 - 31,0	25,8 - 27,3	26,9 - 28,2	26,2 - 27,5
5. średni	28,8 - 30,0	27,7 - 28,9	24,4 - 25,7	28,5 - 29,7	24,2 - 25,7	25,5 - 26,8	24,8 - 26,1
4. niżej średni	27,5 - 28,7	26,4 - 27,6	23,0 - 24,3	27,1 - 28,4	22,7 - 24,1	24,2 - 25,4	23,4 - 24,7
3. niski	26,1 - 27,4	25,0 - 26,3	21,5 - 22,9	25,7 - 27,0	21,0 - 22,6	22,7 - 24,1	22,0 - 23,3
2. bardzo niski	24,3 - 26,0	23,2 - 24,9	19,7 - 21,4	23,8 - 25,6	19,2 - 20,9	20,9 - 22,6	20,1 - 21,9
1. najniższy	7,5 - 24,2	7,7 - 23,1	2,0 - 19,6	11,0 - 23,7	4,0 - 19,1	7,2 - 20,8	5,2 - 20,0

**WYNIKI UCZNIÓW ZE SPRAWDZIANU 2008**

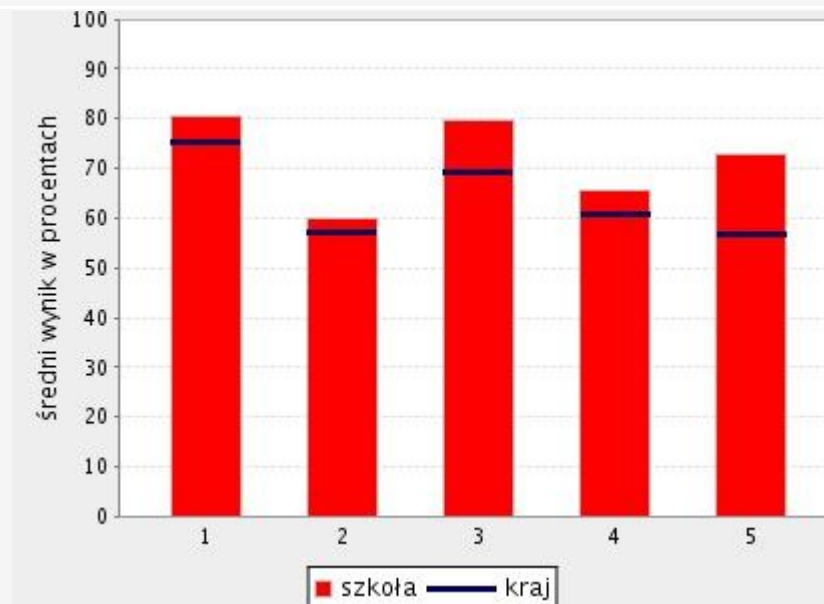
Wynik ucznia		Liczba	Procent
na skali staninowej	w punktach	uczniów rozwiązujących standardową wersję testu w tej szkole	
1. najniższy	0 - 11	2	1
2. bardzo niski	12 - 15	4	3
3. niski	16 - 20	10	7
4. niżej średni	21 - 24	16	11
5. średni	25 - 28	27	18
6. wyżej średni	29 - 31	32	21
7. wysoki	32 - 34	36	24
8. bardzo wysoki	35 - 36	15	10
9. najwyższy	37 - 40	8	5
		<b>150</b>	
w tym z orzeczeniem o dysleksji:		<b>29</b>	19

2008	Szkoła	Kraj
Wynik w punktach		
Średni wynik za test	28,9	25,8
Najniższy wynik ze sprawdzianu	9	0
Mediana	30	27
Najwyższy wynik ze sprawdzianu	40	40



## WYNIKI UCZNIÓW W ZAKRESIE BADANYCH UMIEJĘTNOŚCI

Umiejętność (obszar standardów wymagań egzaminacyjnych)	Szkoła	Kraj
	Wynik w procentach	
1. Czytanie	80,5	75,4
2. Pisanie	59,9	57,2
3. Rozumowanie	79,8	69,2
4. Korzystanie z informacji	65,5	60,7
5. Wykorzystanie wiedzy w praktyce	72,8	56,8



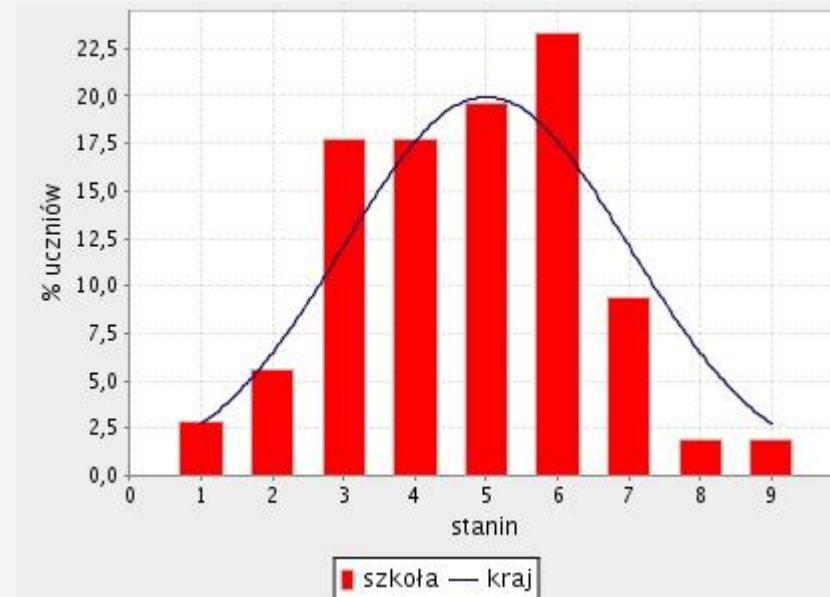
## ŚREDNIE WYNIKI SZKOŁY NA TLE ROZKŁADU WYNIKÓW SZKÓŁ Z CAŁEGO KRAJU

Stanin	Przedział punktowy						
	2002	2003	2004	2005	2006	2007	2008
9. najwyższy	34,7 - 39,5	32,9 - 39,0	31,3 - 39,5	33,9 - 39,2	31,4 - 39,0	31,8 - 39,5	31,0 - 38,0
8. bardzo wysoki	32,9 - 34,6	31,4 - 32,8	29,0 - 31,2	32,4 - 33,8	29,1 - 31,3	29,8 - 31,7	29,1 - 30,9
7. wysoki	31,4 - 32,8	30,2 - 31,3	27,3 - 28,9	31,1 - 32,3	27,4 - 29,0	28,3 - 29,7	27,6 - 29,0
6. wyżej średni	30,1 - 31,3	29,0 - 30,1	25,8 - 27,2	29,8 - 31,0	25,8 - 27,3	26,9 - 28,2	26,2 - 27,5
5. średni	28,8 - 30,0	27,7 - 28,9	24,4 - 25,7	28,5 - 29,7	24,2 - 25,7	25,5 - 26,8	24,8 - 26,1
4. niżej średni	27,5 - 28,7	26,4 - 27,6	23,0 - 24,3	27,1 - 28,4	22,7 - 24,1	24,2 - 25,4	23,4 - 24,7
3. niski	26,1 - 27,4	25,0 - 26,3	21,5 - 22,9	25,7 - 27,0	21,0 - 22,6	22,7 - 24,1	22,0 - 23,3
2. bardzo niski	24,3 - 26,0	23,2 - 24,9	19,7 - 21,4	23,8 - 25,6	19,2 - 20,9	20,9 - 22,6	20,1 - 21,9
1. najniższy	7,5 - 24,2	7,7 - 23,1	2,0 - 19,6	11,0 - 23,7	4,0 - 19,1	7,2 - 20,8	5,2 - 20,0

**WYNIKI UCZNIÓW ZE SPRAWDZIANU 2008**

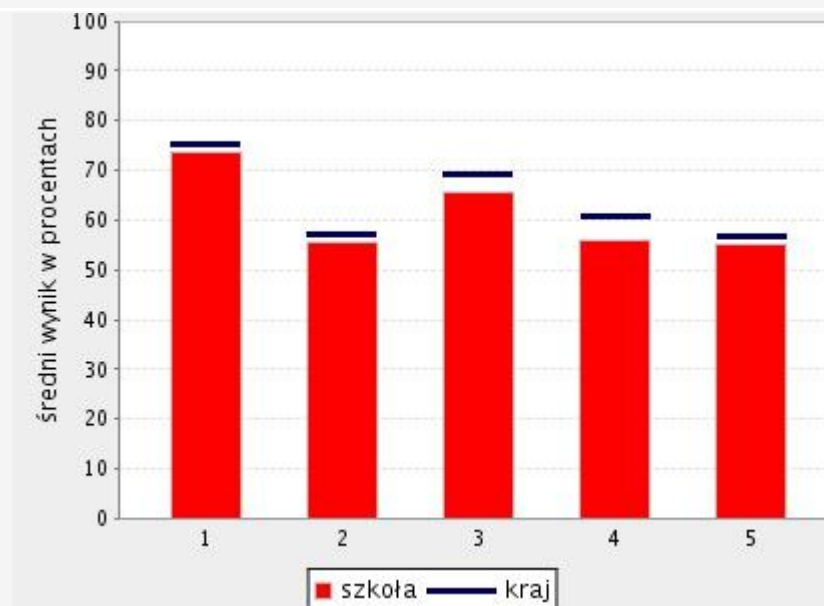
Wynik ucznia		Liczba	Procent
na skali staninowej	w punktach	uczniów rozwiązujących standardową wersję testu w tej szkole	
1. najniższy	0 - 11	3	3
2. bardzo niski	12 - 15	6	6
3. niski	16 - 20	19	18
4. niżej średni	21 - 24	19	18
5. średni	25 - 28	21	20
6. wyżej średni	29 - 31	25	23
7. wysoki	32 - 34	10	9
8. bardzo wysoki	35 - 36	2	2
9. najwyższy	37 - 40	2	2
		<b>107</b>	
w tym z orzeczeniem o dysleksji:		<b>35</b>	32

2008	Szkoła	Kraj
Średni wynik za test	24,8	25,8
Najniższy wynik ze sprawdzianu	4	0
Mediana	26	27
Najwyższy wynik ze sprawdzianu	39	40



## WYNIKI UCZNIÓW W ZAKRESIE BADANYCH UMIEJĘTNOŚCI

Umiejętność (obszar standardów wymagań egzaminacyjnych)	Szkoła	Kraj
	Wynik w procentach	
1. Czytanie	73,5	75,4
2. Pisanie	55,7	57,2
3. Rozumowanie	65,5	69,2
4. Korzystanie z informacji	55,8	60,7
5. Wykorzystanie wiedzy w praktyce	55,0	56,8



## ŚREDNIE WYNIKI SZKOŁY NA TLE ROZKŁADU WYNIKÓW SZKÓŁ Z CAŁEGO KRAJU

Stanin	Przedział punktowy						
	2002	2003	2004	2005	2006	2007	2008
9. najwyższy	34,7 - 39,5	32,9 - 39,0	31,3 - 39,5	33,9 - 39,2	31,4 - 39,0	31,8 - 39,5	31,0 - 38,0
8. bardzo wysoki	32,9 - 34,6	31,4 - 32,8	29,0 - 31,2	32,4 - 33,8	29,1 - 31,3	29,8 - 31,7	29,1 - 30,9
7. wysoki	31,4 - 32,8	30,2 - 31,3	27,3 - 28,9	31,1 - 32,3	27,4 - 29,0	28,3 - 29,7	27,6 - 29,0
6. wyżej średni	30,1 - 31,3	29,0 - 30,1	25,8 - 27,2	29,8 - 31,0	25,8 - 27,3	26,9 - 28,2	26,2 - 27,5
5. średni	28,8 - 30,0	27,7 - 28,9	24,4 - 25,7	28,5 - 29,7	24,2 - 25,7	25,5 - 26,8	24,8 - 26,1
4. niżej średni	27,5 - 28,7	26,4 - 27,6	23,0 - 24,3	27,1 - 28,4	22,7 - 24,1	24,2 - 25,4	23,4 - 24,7
3. niski	26,1 - 27,4	25,0 - 26,3	21,5 - 22,9	25,7 - 27,0	21,0 - 22,6	22,7 - 24,1	22,0 - 23,3
2. bardzo niski	24,3 - 26,0	23,2 - 24,9	19,7 - 21,4	23,8 - 25,6	19,2 - 20,9	20,9 - 22,6	20,1 - 21,9
1. najniższy	7,5 - 24,2	7,7 - 23,1	2,0 - 19,6	11,0 - 23,7	4,0 - 19,1	7,2 - 20,8	5,2 - 20,0

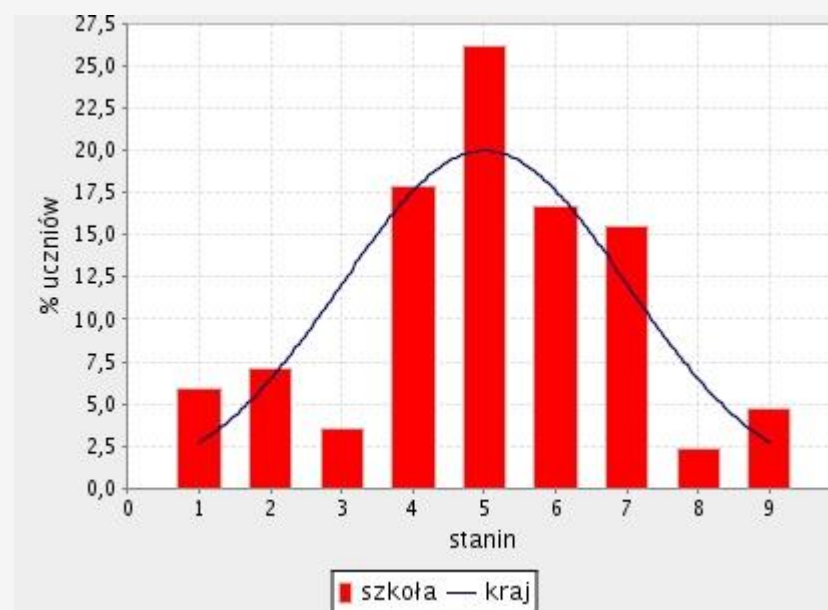


**WYNIKI UCZNIÓW ZE SPRAWDZIANU 2008**

Wynik ucznia		Liczba	Procent
na skali staninowej	w punktach	uczniów rozwiązujących standardową wersję testu w tej szkole	
1. najniższy	0 - 11	5	6
2. bardzo niski	12 - 15	6	7
3. niski	16 - 20	3	4
4. niżej średni	21 - 24	15	18
5. średni	25 - 28	22	26
6. wyżej średni	29 - 31	14	17
7. wysoki	32 - 34	13	15
8. bardzo wysoki	35 - 36	2	2
9. najwyższy	37 - 40	4	5
		<b>84</b>	
w tym z orzeczeniem o dysleksji:		<b>27</b>	32

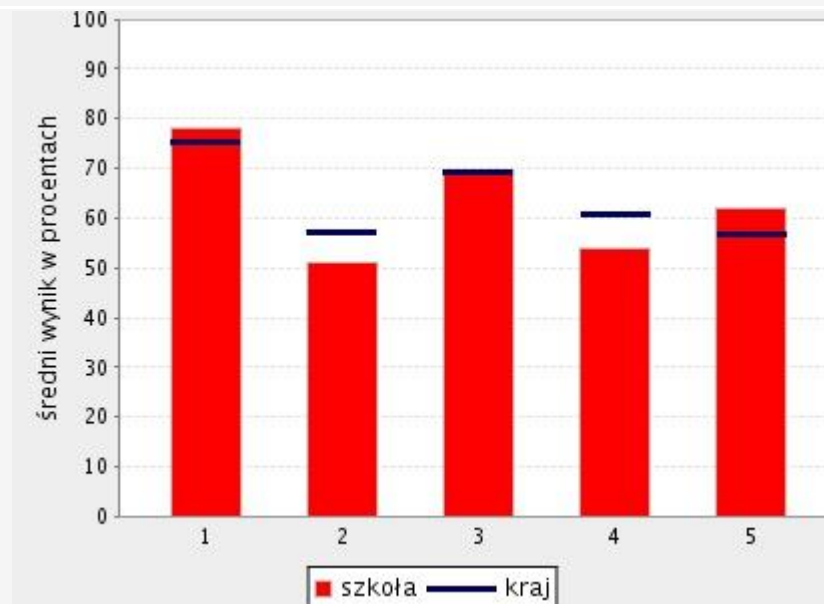
Arkusze inne niż standardowy rozwiązywał w tej szkole 1 uczeń.

2008	Szkoła	Kraj
	Wynik w punktach	
Średni wynik za test	25,7	25,8
Najniższy wynik ze sprawdzianu	4	0
Mediana	27	27
Najwyższy wynik ze sprawdzianu	38	40



## WYNIKI UCZNIÓW W ZAKRESIE BADANYCH UMIEJĘTNOŚCI

Umiejętność (obszar standardów wymagań egzaminacyjnych)	Szkoła	Kraj
	Wynik w procentach	
1. Czytanie	78,2	75,4
2. Pisanie	51,1	57,2
3. Rozumowanie	69,6	69,2
4. Korzystanie z informacji	53,8	60,7
5. Wykorzystanie wiedzy w praktyce	61,8	56,8



## ŚREDNIE WYNIKI SZKOŁY NA TLE ROZKŁADU WYNIKÓW SZKÓŁ Z CAŁEGO KRAJU

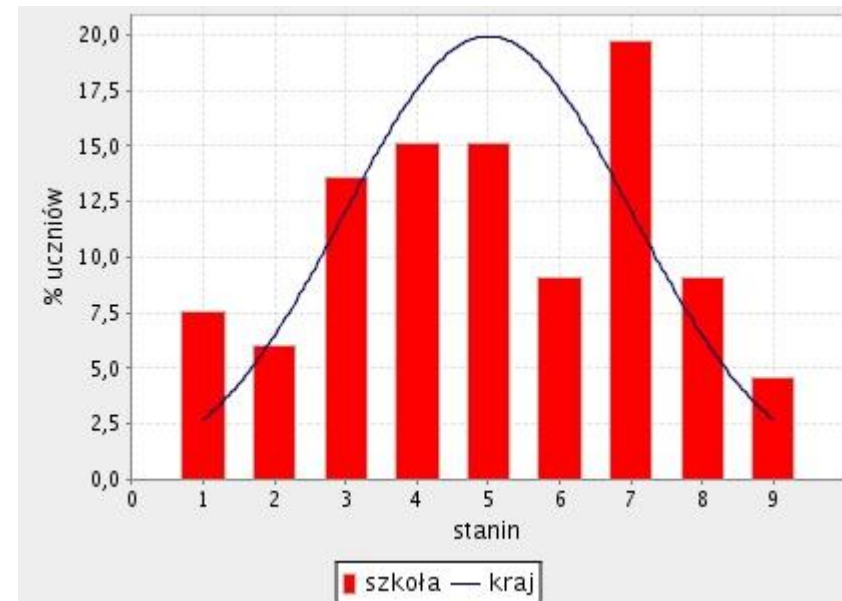
Stanin	Przedział punktowy						
	2002	2003	2004	2005	2006	2007	2008
9. najwyższy	34,7 - 39,5	32,9 - 39,0	31,3 - 39,5	33,9 - 39,2	31,4 - 39,0	31,8 - 39,5	31,0 - 38,0
8. bardzo wysoki	32,9 - 34,6	31,4 - 32,8	29,0 - 31,2	32,4 - 33,8	29,1 - 31,3	29,8 - 31,7	29,1 - 30,9
7. wysoki	31,4 - 32,8	30,2 - 31,3	27,3 - 28,9	31,1 - 32,3	27,4 - 29,0	28,3 - 29,7	27,6 - 29,0
6. wyżej średni	30,1 - 31,3	29,0 - 30,1	25,8 - 27,2	29,8 - 31,0	25,8 - 27,3	26,9 - 28,2	26,2 - 27,5
5. średni	28,8 - 30,0	27,7 - 28,9	24,4 - 25,7	28,5 - 29,7	24,2 - 25,7	25,5 - 26,8	24,8 - 26,1
4. niżej średni	27,5 - 28,7	26,4 - 27,6	23,0 - 24,3	27,1 - 28,4	22,7 - 24,1	24,2 - 25,4	23,4 - 24,7
3. niski	26,1 - 27,4	25,0 - 26,3	21,5 - 22,9	25,7 - 27,0	21,0 - 22,6	22,7 - 24,1	22,0 - 23,3
2. bardzo niski	24,3 - 26,0	23,2 - 24,9	19,7 - 21,4	23,8 - 25,6	19,2 - 20,9	20,9 - 22,6	20,1 - 21,9
1. najniższy	7,5 - 24,2	7,7 - 23,1	2,0 - 19,6	11,0 - 23,7	4,0 - 19,1	7,2 - 20,8	5,2 - 20,0

**WYNIKI UCZNIÓW ZE SPRAWDZIANU 2008**

Wynik ucznia		Liczba	Procent
na skali staninowej	w punktach	uczniów rozwiązujących standardową wersję testu w tej szkole	
1. najniższy	0 - 11	5	8
2. bardzo niski	12 - 15	4	6
3. niski	16 - 20	9	14
4. niżej średni	21 - 24	10	15
5. średni	25 - 28	10	15
6. wyżej średni	29 - 31	6	9
7. wysoki	32 - 34	13	20
8. bardzo wysoki	35 - 36	6	9
9. najwyższy	37 - 40	3	5
		<b>66</b>	
w tym z orzeczeniem o dysleksji:		<b>17</b>	25

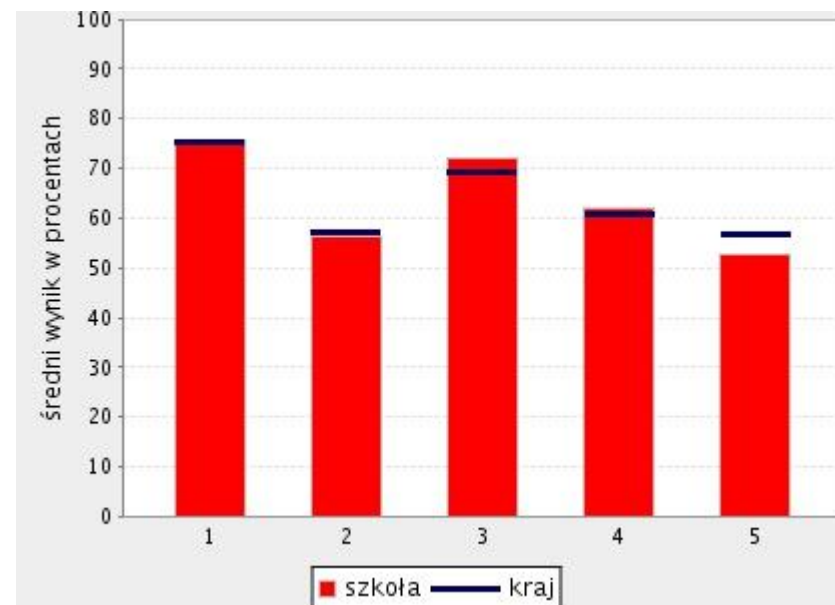
Arkusze inne niż standardowy rozwiązywał w tej szkole 1 uczeń.

2008	Szkoła	Kraj
	Wynik w punktach	
Średni wynik za test	25,6	25,8
Najniższy wynik ze sprawdzianu	4	0
Mediana	26	27
Najwyższy wynik ze sprawdzianu	40	40



## WYNIKI UCZNIÓW W ZAKRESIE BADANYCH UMIEJĘTNOŚCI

Umiejętność (obszar standardów wymagań egzaminacyjnych)	Szkoła	Kraj
	Wynik w procentach	
1. Czytanie	75,5	75,4
2. Pisanie	56,5	57,2
3. Rozumowanie	72,1	69,2
4. Korzystanie z informacji	61,8	60,7
5. Wykorzystanie wiedzy w praktyce	52,8	56,8

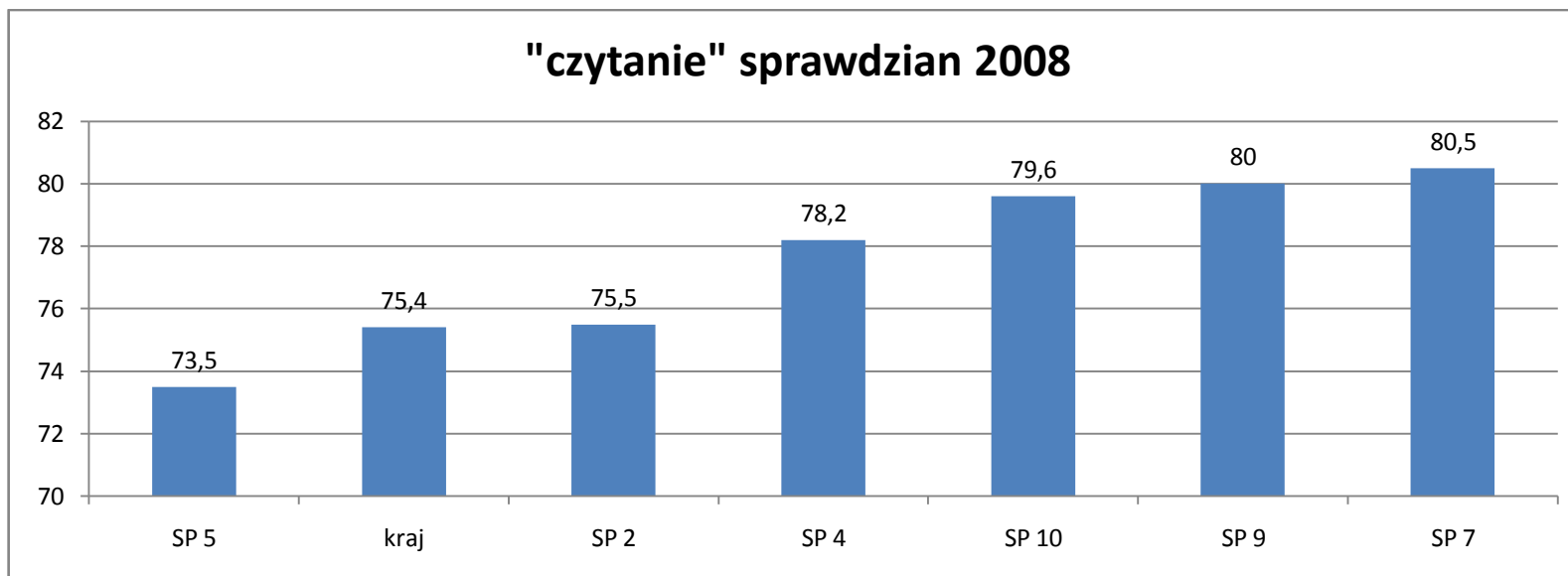


## ŚREDNIE WYNIKI SZKOŁY NA TLE ROZKŁADU WYNIKÓW SZKÓŁ Z CAŁEGO KRAJU

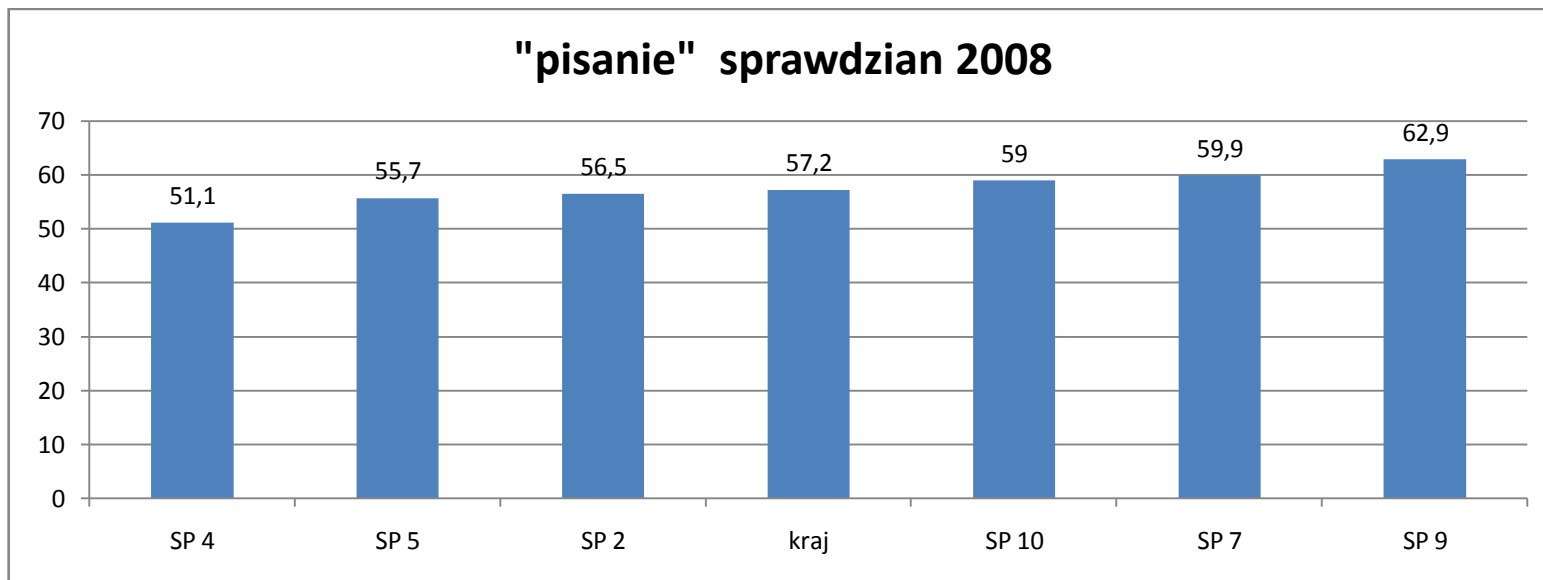
Stanin	Przedział punktowy						
	2002	2003	2004	2005	2006	2007	2008
9. najwyższy	34,7 - 39,5	32,9 - 39,0	31,3 - 39,5	33,9 - 39,2	31,4 - 39,0	31,8 - 39,5	31,0 - 38,0
8. bardzo wysoki	32,9 - 34,6	31,4 - 32,8	29,0 - 31,2	32,4 - 33,8	29,1 - 31,3	29,8 - 31,7	29,1 - 30,9
7. wysoki	31,4 - 32,8	30,2 - 31,3	27,3 - 28,9	31,1 - 32,3	27,4 - 29,0	28,3 - 29,7	27,6 - 29,0
6. wyżej średni	30,1 - 31,3	29,0 - 30,1	25,8 - 27,2	29,8 - 31,0	25,8 - 27,3	26,9 - 28,2	26,2 - 27,5
5. średni	28,8 - 30,0	27,7 - 28,9	24,4 - 25,7	28,5 - 29,7	24,2 - 25,7	25,5 - 26,8	24,8 - 26,1
4. niżej średni	27,5 - 28,7	26,4 - 27,6	23,0 - 24,3	27,1 - 28,4	22,7 - 24,1	24,2 - 25,4	23,4 - 24,7
3. niski	26,1 - 27,4	25,0 - 26,3	21,5 - 22,9	25,7 - 27,0	21,0 - 22,6	22,7 - 24,1	22,0 - 23,3
2. bardzo niski	24,3 - 26,0	23,2 - 24,9	19,7 - 21,4	23,8 - 25,6	19,2 - 20,9	20,9 - 22,6	20,1 - 21,9
1. najniższy	7,5 - 24,2	7,7 - 23,1	2,0 - 19,6	11,0 - 23,7	4,0 - 19,1	7,2 - 20,8	5,2 - 20,0

Do sprawdzianu w 2008 roku przystąpiło **422 122** szóstoklasistów - o ponad 30 tys. mniej niż w roku ubiegłym ( Łomża 711). Ponad 414 tys. uczniów rozwiązywało test w wersji standardowej pt. *Jasne jak słońce*, składający się z 20 zadań zamkniętych i 5 otwartych. Zadania te dotyczyły 5 obszarów standardów wymagań i miały następującą wagę punktową w całym teście:

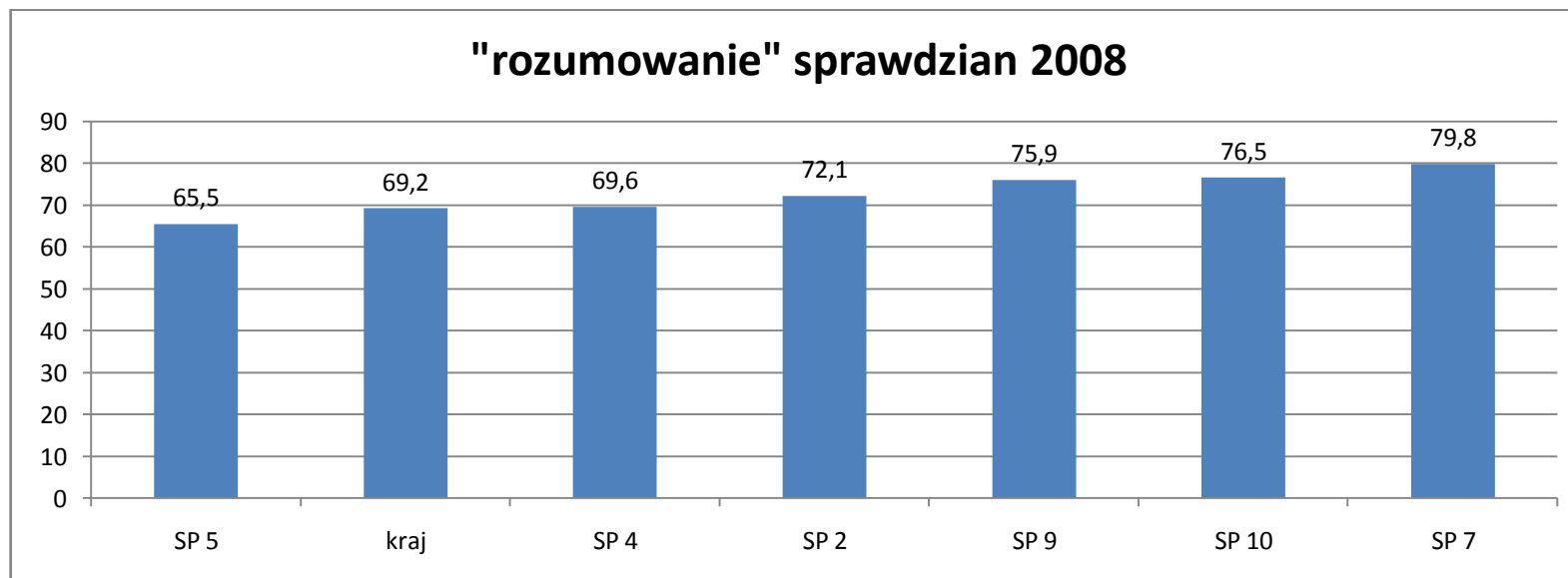
- ✚ czytanie – 25% punktów
- ✚ pisanie – 25% punktów
- ✚ rozumowanie – 20% punktów
- ✚ korzystanie z informacji – 10% punktów
- ✚ wykorzystywanie wiedzy w praktyce – 20% punktów.



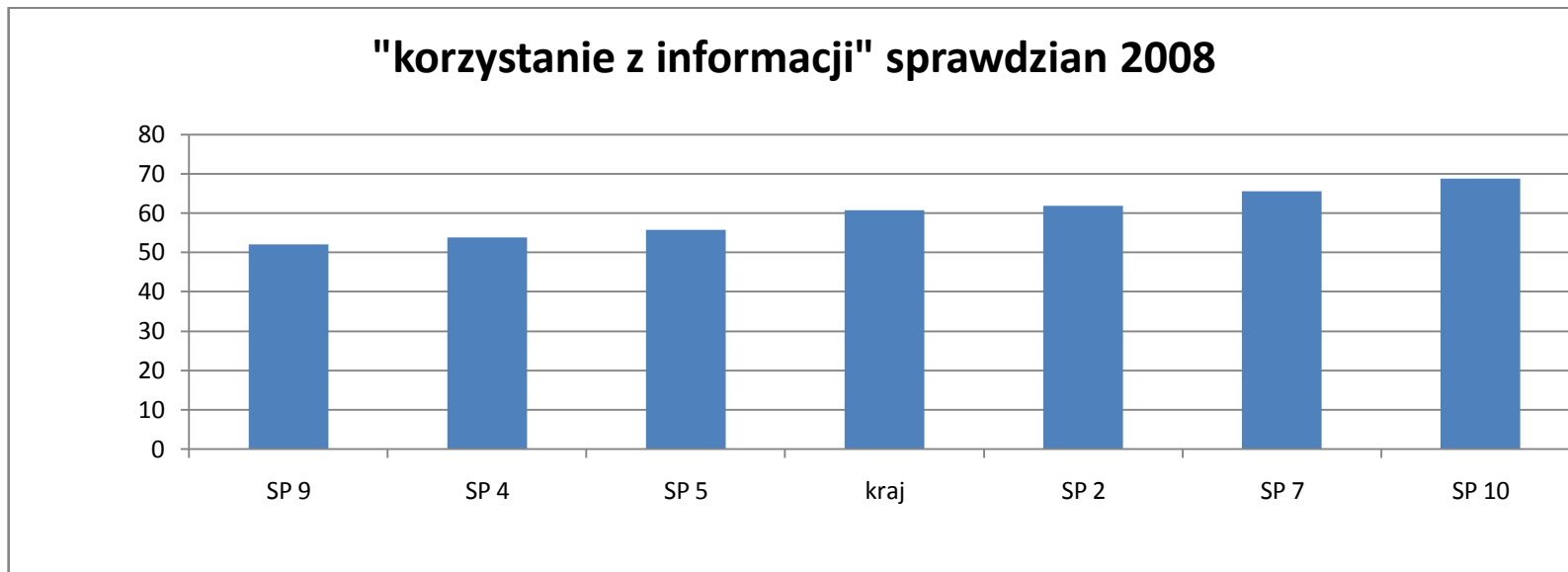
W **czytaniu** uczniowie średnio w kraju uzyskali **75%** pkt. Najlepiej poradzili sobie z odczytywaniem informacji z tabeli i z tekstu popularnonaukowego (uzyskali ponad 90% pkt), najgorzej – ze zrozumieniem użytego w wierszu słowa – na podstawie kontekstu (37% pkt).



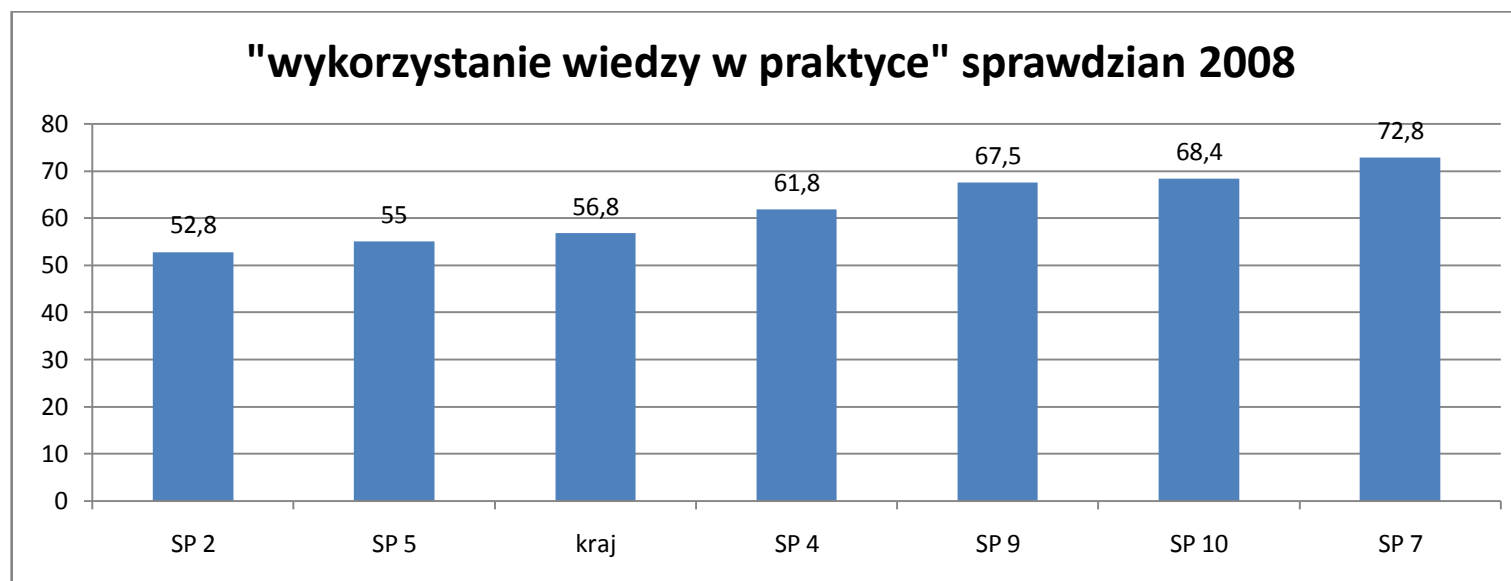
W *pisanii* uczniowie średnio w kraju uzyskali **57%** pkt. Najlepiej poradzili sobie z napisaniem kilkuzdaniowej notatki z wykorzystaniem podanych informacji (93% pkt), najgorzej – z napisaniem krótkiego wypracowania w ładnym stylu (29% pkt).



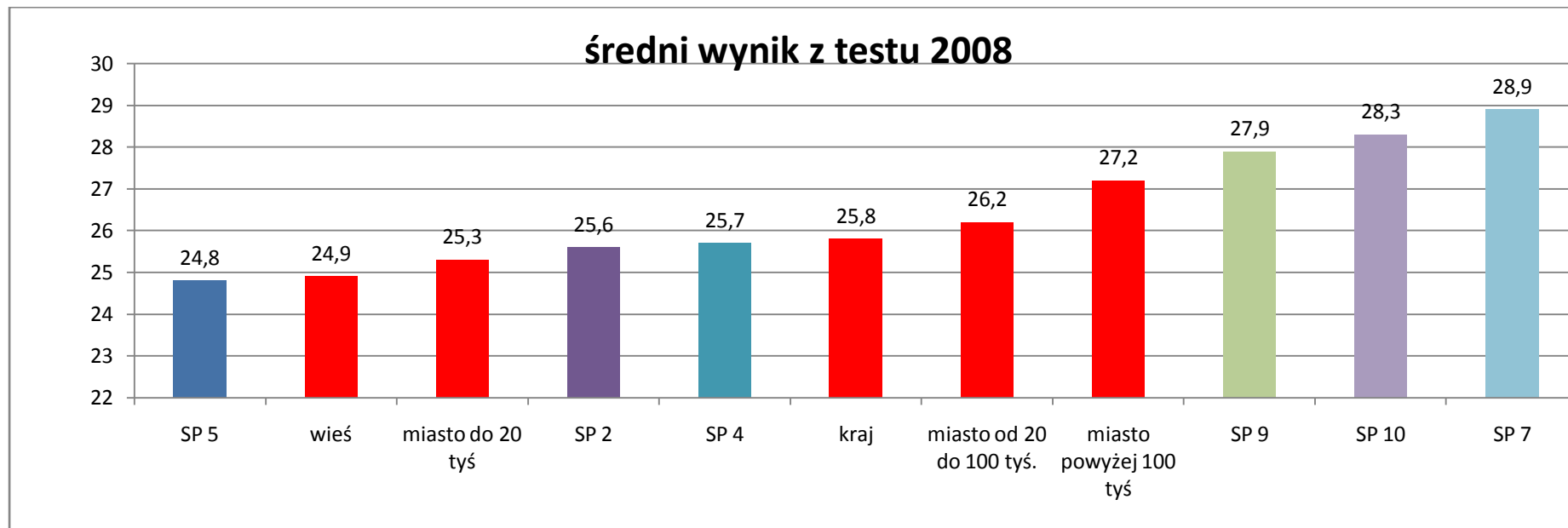
W *rozumowaniu* uczniowie średnio w kraju uzyskali **69%** pkt. Najlepiej poradzili sobie z ustaleniem sposobu obliczenia krotności danej wielkości (86% pkt), najgorzej – z porównaniem różnicy liczb podanych jako czas wschodu i zachodu Słońca (36% pkt).



- W *korzystaniu z informacji* uczniowie uzyskali **61%** pkt. Najlepiej poradzili sobie ze wskazaniem słownika języka polskiego jako źródła informacji, w którym należy szukać objaśnienia znaczenia wyrazu (72% pkt), znacznie gorzej – z objaśnieniem znaczenia wyrazu na podstawie artykułu hasłowego ze słownika języka polskiego (50% pkt).



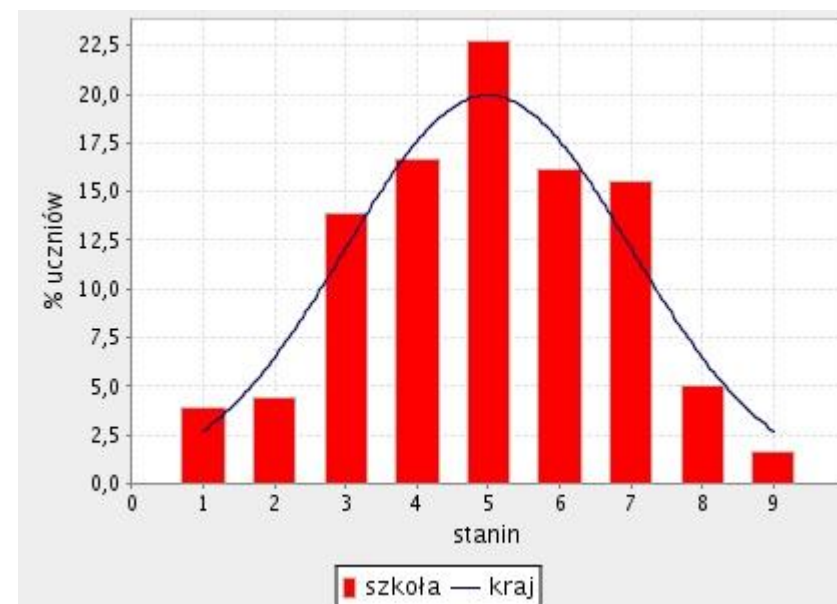
- W *wykorzystywaniu wiedzy w praktyce* uczniowie średnio w kraju uzyskali **57%** pkt. Najlepiej poradzili sobie z obliczeniem kosztu zakupu na podstawie ceny jednostkowej (70% pkt), najgorzej – z obliczeniem reszty pieniędzy pozostałej po dokonaniu zakupu (40% pkt).





**WYNIKI UCZNIÓW Z CZĘŚCI MATEMATYCZNO-PRZYRODNICZEJ EGZAMINU 2008**

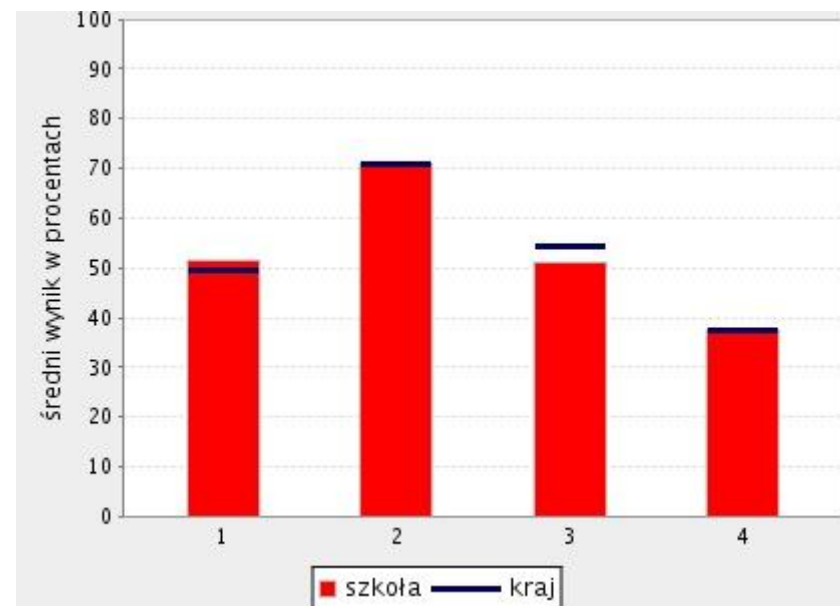
Wynik ucznia		Liczba	Procent
na skali staninowej	w punktach	uczniów rozwiązujących standardową wersję testu w tej szkole	
1. najniższy	0 - 10	7	4
2. bardzo niski	11 - 13	8	4
3. niski	14 - 17	25	14
4. niżej średni	18 - 22	30	17
5. średni	23 - 29	41	23
6. wyżej średni	30 - 36	29	16
7. wysoki	37 - 42	28	16
8. bardzo wysoki	43 - 46	9	5
9. najwyższy	47 - 50	3	2
		<b>180</b>	
w tym z orzeczeniem o dysleksji:		<b>40</b>	22



2008	Szkoła	Kraj
	Wynik w punktach	
Średni wynik za test	26,9	27,1
Najniższy wynik	10	0
Mediana	26	26
Najwyższy wynik	50	50

## WYNIKI UCZNIÓW W ZAKRESIE BADANYCH UMIEJĘTNOŚCI

Umiejętność (obszar standardów wymagań egzaminacyjnych)	Szkoła	Kraj
	Wynik w procentach	
1. Umiejętne stosowanie terminów, pojęć i procedur z zakresu przedmiotów matematyczno-przyrodniczych w praktyce życiowej i dalszym kształceniu	51,3	49,4
2. Wyszukiwanie i stosowanie informacji	70,7	71,0
3. Wskazywanie i opisywanie faktów, związków i zależności, w szczególności przyczynowo-skutkowych, funkcjonalnych, przestrzennych i czasowych	51,1	54,4
4. Stosowanie zintegrowanej wiedzy i umiejętności do rozwiązywania problemów	37,6	37,2

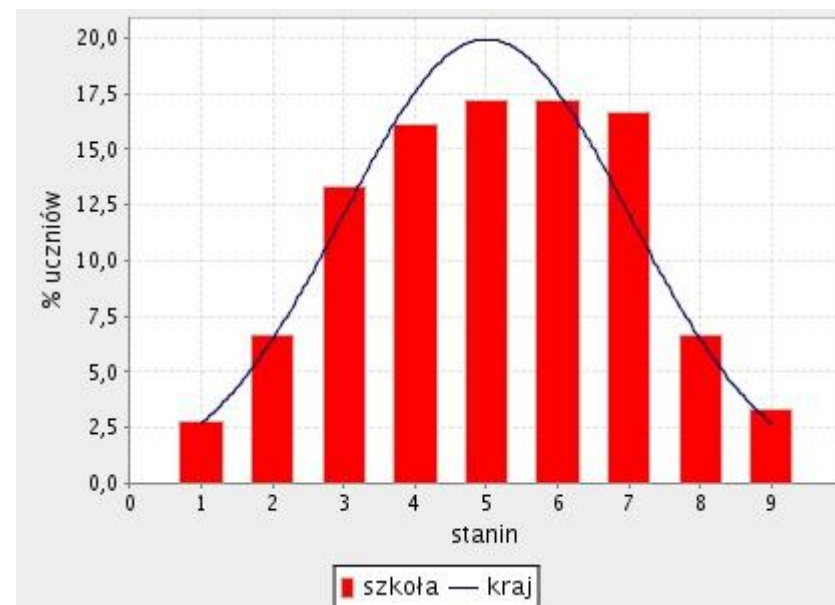


## ŚREDNIE WYNIKI SZKOŁY NA TLE ROZKŁADU WYNIKÓW SZKÓŁ Z CAŁEGO KRAJU

Stanin	Przedział punktowy						
	2002	2003	2004	2005	2006	2007	2008
9. najwyższy	38,5 - 46,9	37,5 - 47,0	35,6 - 46,0	34,4 - 45,9	33,8 - 46,9	35,0 - 48,0	38,0 - 47,9
8. bardzo wysoki	35,0 - 38,4	32,9 - 37,4	30,4 - 35,5	29,1 - 34,3	28,5 - 33,7	30,1 - 34,9	32,1 - 37,9
7. wysoki	31,7 - 34,9	29,1 - 32,8	27,1 - 30,3	26,4 - 29,0	25,9 - 28,4	27,3 - 30,0	29,3 - 32,0
6. wyżej średni	28,9 - 31,6	26,4 - 29,0	24,8 - 27,0	24,5 - 26,3	24,0 - 25,8	25,4 - 27,2	27,4 - 29,2
5. średni	26,5 - 28,8	24,0 - 26,3	22,8 - 24,7	22,9 - 24,4	22,3 - 23,9	23,9 - 25,3	25,6 - 27,3
4. niżej średni	24,6 - 26,4	22,0 - 23,9	21,1 - 22,7	21,3 - 22,8	20,8 - 22,2	22,2 - 23,8	23,9 - 25,5
3. niski	22,9 - 24,5	19,8 - 21,9	19,3 - 21,0	19,4 - 21,2	19,0 - 20,7	20,3 - 22,1	21,9 - 23,8
2. bardzo niski	20,6 - 22,8	15,3 - 19,7	15,1 - 19,2	14,6 - 19,3	13,7 - 18,9	15,2 - 20,2	15,3 - 21,8
1. najniższy	10,1 - 20,5	6,5 - 15,2	7,3 - 15,0	5,0 - 14,5	0,0 - 13,6	9,3 - 15,1	7,0 - 15,2

## WYNIKI UCZNIÓW Z CZĘŚCI HUMANISTYCZNEJ EGZAMINU 2008

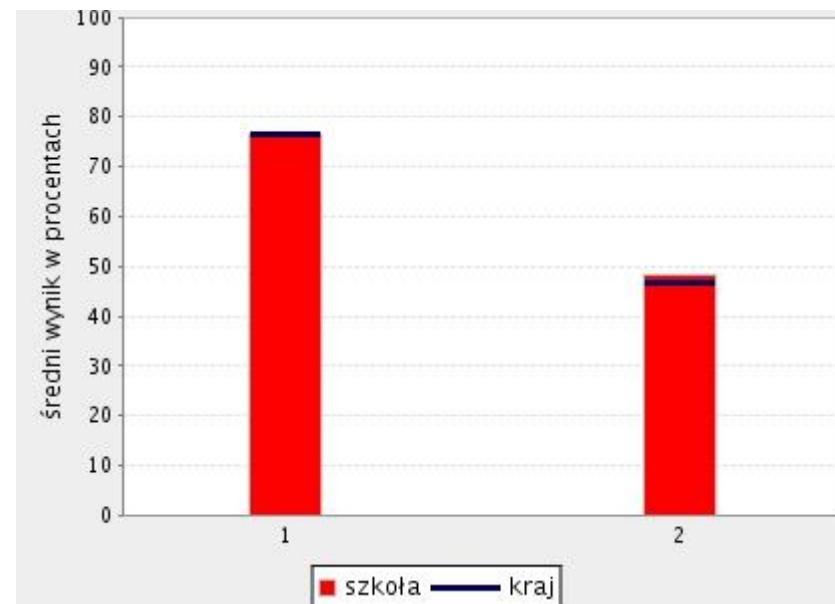
Wynik ucznia		Liczba	Procent
na skali staninowej	w punktach	uczniów rozwiązujących standardową wersję testu w tej szkole	
1. najniższy	0 - 12	5	3
2. bardzo niski	13 - 17	12	7
3. niski	18 - 22	24	13
4. niżej średni	23 - 28	29	16
5. średni	29 - 34	31	17
6. wyżej średni	35 - 38	31	17
7. wysoki	39 - 42	30	17
8. bardzo wysoki	43 - 45	12	7
9. najwyższy	46 - 50	6	3
		<b>180</b>	
w tym z orzeczeniem o dysleksji:		<b>40</b>	22



2008	Szkoła	Kraj
	Wynik w punktach	
Średni wynik za test	31,2	30,8
Najniższy wynik	8	0
Mediana	33	32
Najwyższy wynik	50	50

## WYNIKI UCZNIÓW W ZAKRESIE BADANYCH UMIEJĘTNOŚCI

Umiejętność (obszar standardów wymagań egzaminacyjnych)	Szkoła	Kraj
	Wynik w procentach	
1. Czytanie i odbiór tekstów kultury	76,3	76,4
2. Tworzenie własnego tekstu	48,3	46,6

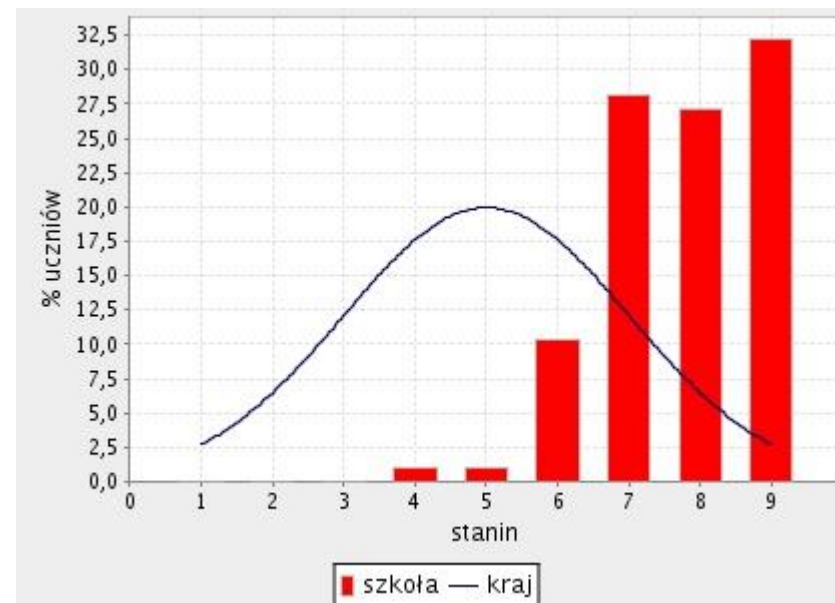


#### ŚREDNIE WYNIKI SZKOŁY NA TLE ROZKŁADU WYNIKÓW SZKÓŁ Z CAŁEGO KRAJU

Stanin	Przedział punktowy						
	2002	2003	2004	2005	2006	2007	2008
9. najwyższy	37,3 - 47,8	39,1 - 46,7	35,3 - 48,0	40,5 - 46,8	38,3 - 45,7	40,0 - 48,0	39,3 - 46,8
8. bardzo wysoki	34,4 - 37,2	36,1 - 39,0	31,6 - 35,2	37,3 - 40,4	35,4 - 38,2	36,0 - 39,9	35,4 - 39,2
7. wysoki	32,4 - 34,3	34,1 - 36,0	29,2 - 31,5	35,2 - 37,2	33,4 - 35,3	33,8 - 35,9	33,2 - 35,3
6. wyżej średni	30,6 - 32,3	32,4 - 34,0	27,4 - 29,1	33,6 - 35,1	31,8 - 33,3	32,0 - 33,7	31,4 - 33,1
5. średni	29,0 - 30,5	30,8 - 32,3	25,6 - 27,3	32,1 - 33,5	30,3 - 31,7	30,2 - 31,9	29,6 - 31,3
4. niżej średni	27,4 - 28,9	29,2 - 30,7	24,0 - 25,5	30,6 - 32,0	28,8 - 30,2	28,5 - 30,1	27,7 - 29,5
3. niski	25,7 - 27,3	27,5 - 29,1	22,2 - 23,9	28,8 - 30,5	26,9 - 28,7	26,5 - 28,4	25,3 - 27,6
2. bardzo niski	22,9 - 25,6	24,2 - 27,4	19,0 - 22,1	24,5 - 28,7	22,1 - 26,8	19,5 - 26,4	18,5 - 25,2
1. najniższy	8,5 - 22,8	10,3 - 24,1	8,9 - 18,9	11,1 - 24,4	0,0 - 22,0	6,0 - 19,4	4,0 - 18,4

WYNIKI UCZNIÓW Z CZĘŚCI MATEMATYCZNO-PRZYRODNICZEJ EGZAMINU 2008

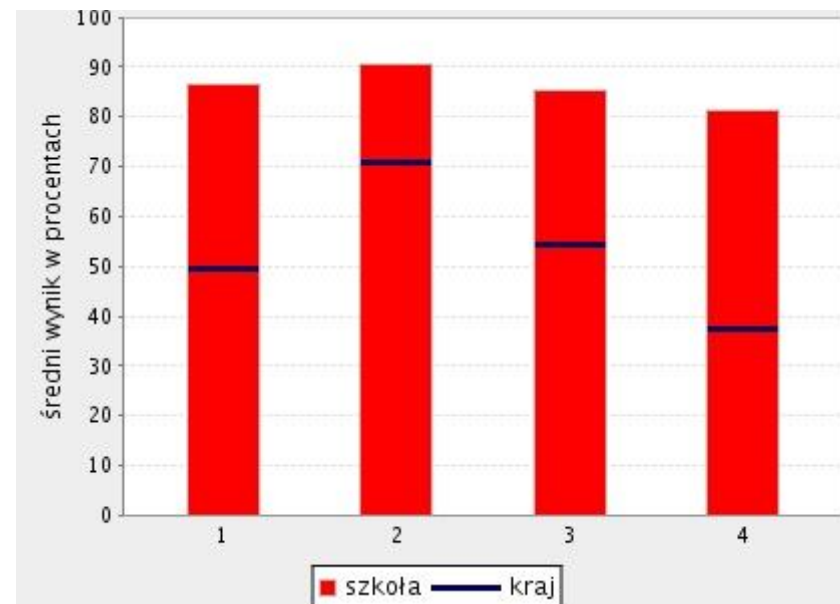
Wynik ucznia		Liczba	Procent
na skali staninowej	w punktach	uczniów rozwiązujących standardową wersję testu w tej szkole	
1. najniższy	0 - 10	0	0
2. bardzo niski	11 - 13	0	0
3. niski	14 - 17	0	0
4. niżej średni	18 - 22	1	1
5. średni	23 - 29	1	1
6. wyżej średni	30 - 36	10	10
7. wysoki	37 - 42	27	28
8. bardzo wysoki	43 - 46	26	27
9. najwyższy	47 - 50	31	32
		<b>96</b>	
w tym z orzeczeniem o dysleksji:		<b>15</b>	15



2008	Szkoła	Kraj
	Wynik w punktach	
Średni wynik za test	43,1	27,1
Najniższy wynik	22	0
Mediana	44	26
Najwyższy wynik	50	50

WYNIKI UCZNIÓW W ZAKRESIE BADANYCH UMIEJĘTNOŚCI

Umiejętność (obszar standardów wymagań egzaminacyjnych)	Szkoła	Kraj
	Wynik w procentach	
1. Umiejętne stosowanie terminów, pojęć i procedur z zakresu przedmiotów matematyczno-przyrodniczych w praktyce życiowej i dalszym kształceniu	86,4	49,4
2. Wyszukiwanie i stosowanie informacji	90,5	71,0
3. Wskazywanie i opisywanie faktów, związków i zależności, w szczególności przyczynowo-skutkowych, funkcjonalnych, przestrzennych i czasowych	85,3	54,4
4. Stosowanie zintegrowanej wiedzy i umiejętności do rozwiązywania problemów	81,4	37,2



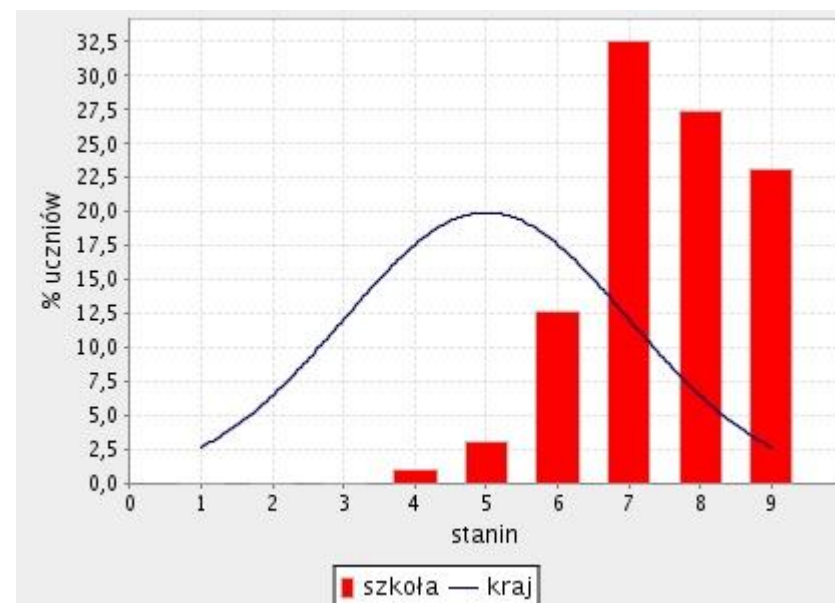
#### ŚREDNIE WYNIKI SZKOŁY NA TLE ROZKŁADU WYNIKÓW SZKÓŁ Z CAŁEGO KRAJU

Stanin	Przedział punktowy						
	2002	2003	2004	2005	2006	2007	2008
9. najwyższy	38,5 - 46,9	37,5 - 47,0	35,6 - 46,0	34,4 - 45,9	33,8 - 46,9	35,0 - 48,0	38,0 - 47,9
8. bardzo wysoki	35,0 - 38,4	32,9 - 37,4	30,4 - 35,5	29,1 - 34,3	28,5 - 33,7	30,1 - 34,9	32,1 - 37,9
7. wysoki	31,7 - 34,9	29,1 - 32,8	27,1 - 30,3	26,4 - 29,0	25,9 - 28,4	27,3 - 30,0	29,3 - 32,0
6. wyżej średni	28,9 - 31,6	26,4 - 29,0	24,8 - 27,0	24,5 - 26,3	24,0 - 25,8	25,4 - 27,2	27,4 - 29,2
5. średni	26,5 - 28,8	24,0 - 26,3	22,8 - 24,7	22,9 - 24,4	22,3 - 23,9	23,9 - 25,3	25,6 - 27,3
4. niżej średni	24,6 - 26,4	22,0 - 23,9	21,1 - 22,7	21,3 - 22,8	20,8 - 22,2	22,2 - 23,8	23,9 - 25,5
3. niski	22,9 - 24,5	19,8 - 21,9	19,3 - 21,0	19,4 - 21,2	19,0 - 20,7	20,3 - 22,1	21,9 - 23,8
2. bardzo niski	20,6 - 22,8	15,3 - 19,7	15,1 - 19,2	14,6 - 19,3	13,7 - 18,9	15,2 - 20,2	15,3 - 21,8
1. najniższy	10,1 - 20,5	6,5 - 15,2	7,3 - 15,0	5,0 - 14,5	0,0 - 13,6	9,3 - 15,1	7,0 - 15,2

#### WYNIKI UCZNIÓW Z CZĘŚCI HUMANISTYCZNEJ EGZAMINU 2008

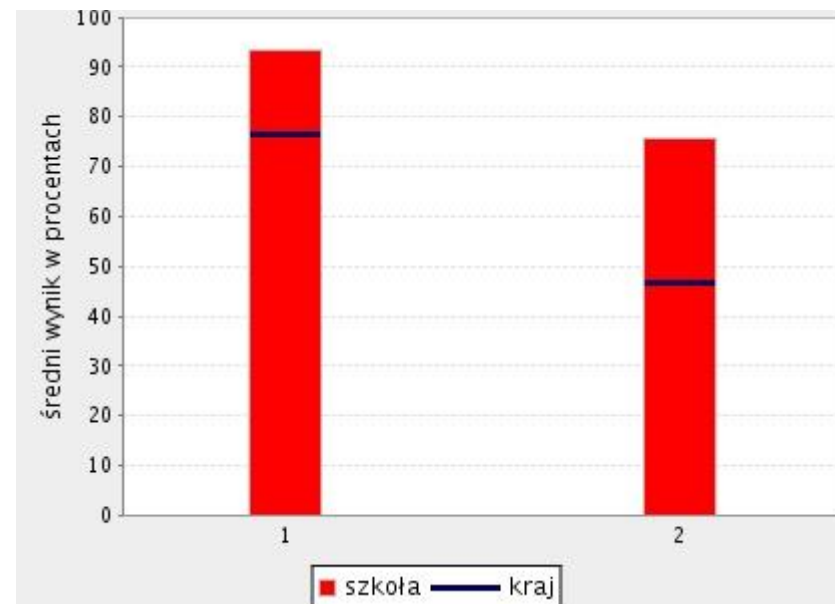
Wynik ucznia		Liczba	Procent
na skali staninowej	w punktach	uczniów rozwiązujących standardową wersję testu w tej szkole	
1. najniższy	0 - 12	0	0
2. bardzo niski	13 - 17	0	0
3. niski	18 - 22	0	0
4. niżej średni	23 - 28	1	1
5. średni	29 - 34	3	3
6. wyżej średni	35 - 38	12	13
7. wysoki	39 - 42	31	33
8. bardzo wysoki	43 - 45	26	27
9. najwyższy	46 - 50	22	23
		<b>95</b>	
w tym z orzeczeniem o dysleksji:		<b>15</b>	15

2008	Szkoła	Kraj
	Wynik w punktach	
Średni wynik za test	42,3	30,8
Najniższy wynik	26	0
Mediana	43	32
Najwyższy wynik	50	50



## WYNIKI UCZNIÓW W ZAKRESIE BADANYCH UMIEJĘTNOŚCI

Umiejętność (obszar standardów wymagań egzaminacyjnych)	Szkoła	Kraj
	Wynik w procentach	
1. Czytanie i odbiór tekstów kultury	93,5	76,4
2. Tworzenie własnego tekstu	75,5	46,6



#### ŚREDNIE WYNIKI SZKOŁY NA TLE ROZKŁADU WYNIKÓW SZKÓŁ Z CAŁEGO KRAJU

Stanin	Przedział punktowy						
	2002	2003	2004	2005	2006	2007	2008
9. najwyższy	37,3 - 47,8	39,1 - 46,7	35,3 - 48,0	40,5 - 46,8	38,3 - 45,7	40,0 - 48,0	39,3 - 46,8
8. bardzo wysoki	34,4 - 37,2	36,1 - 39,0	31,6 - 35,2	37,3 - 40,4	35,4 - 38,2	36,0 - 39,9	35,4 - 39,2
7. wysoki	32,4 - 34,3	34,1 - 36,0	29,2 - 31,5	35,2 - 37,2	33,4 - 35,3	33,8 - 35,9	33,2 - 35,3
6. wyżej średni	30,6 - 32,3	32,4 - 34,0	27,4 - 29,1	33,6 - 35,1	31,8 - 33,3	32,0 - 33,7	31,4 - 33,1
5. średni	29,0 - 30,5	30,8 - 32,3	25,6 - 27,3	32,1 - 33,5	30,3 - 31,7	30,2 - 31,9	29,6 - 31,3
4. niżej średni	27,4 - 28,9	29,2 - 30,7	24,0 - 25,5	30,6 - 32,0	28,8 - 30,2	28,5 - 30,1	27,7 - 29,5
3. niski	25,7 - 27,3	27,5 - 29,1	22,2 - 23,9	28,8 - 30,5	26,9 - 28,7	26,5 - 28,4	25,3 - 27,6
2. bardzo niski	22,9 - 25,6	24,2 - 27,4	19,0 - 22,1	24,5 - 28,7	22,1 - 26,8	19,5 - 26,4	18,5 - 25,2
1. najniższy	8,5 - 22,8	10,3 - 24,1	8,9 - 18,9	11,1 - 24,4	0,0 - 22,0	6,0 - 19,4	4,0 - 18,4

**Publiczne Gimnazjum nr 3 im. 33. Pułku Piechoty w Łomży**



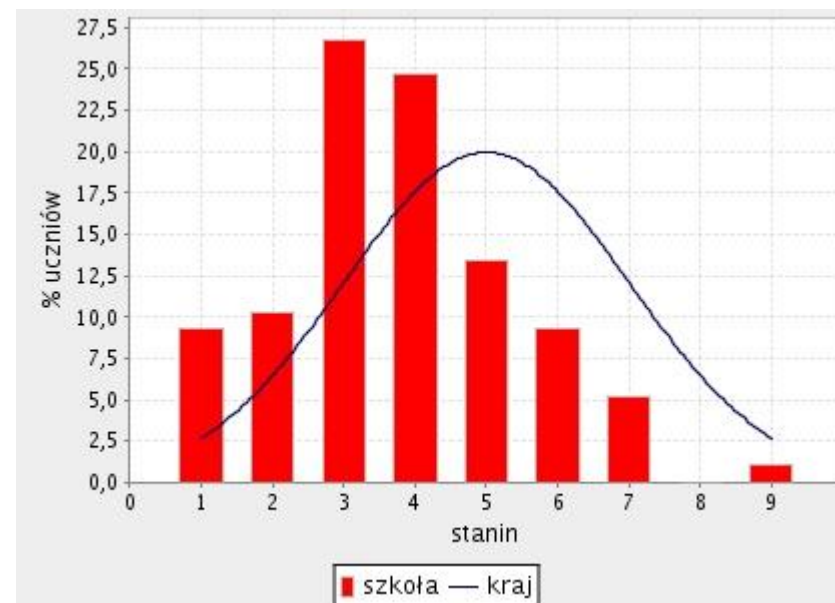
## WYNIKI UCZNIÓW Z CZĘŚCI MATEMATYCZNO-PRZYRODNICZEJ EGZAMINU 2008

Wynik ucznia		Liczba	Procent
na skali staninowej	w punktach	uczniów rozwiązujących standardową wersję testu w tej szkole	
1. najniższy	0 - 10	9	9
2. bardzo niski	11 - 13	10	10
3. niski	14 - 17	26	27
4. niżej średni	18 - 22	24	25
5. średni	23 - 29	13	13
6. wyżej średni	30 - 36	9	9
7. wysoki	37 - 42	5	5
8. bardzo wysoki	43 - 46	0	0
9. najwyższy	47 - 50	1	1
		<b>97</b>	
w tym z orzeczeniem o dysleksji:		<b>18</b>	18

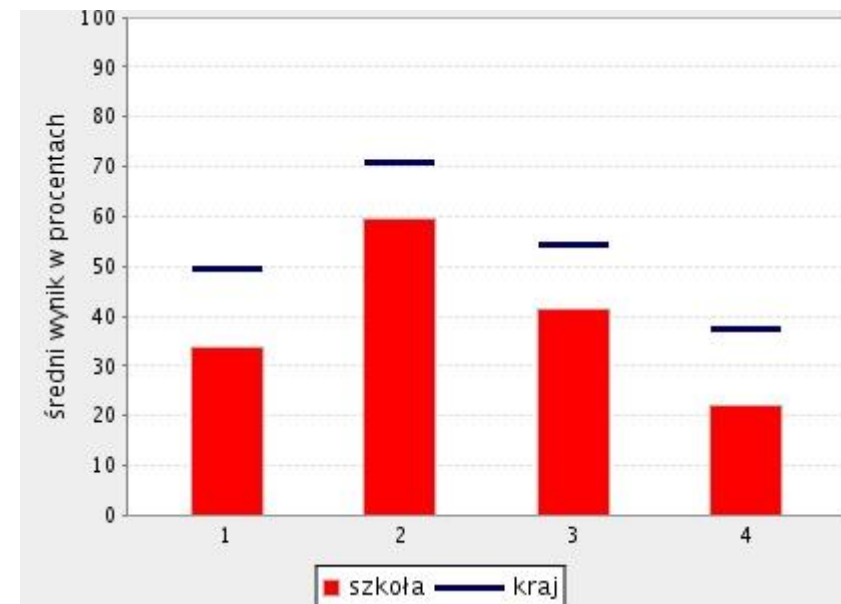
Arkusze inne niż standardowy rozwiązywało w tej szkole 2 uczniów.

2008	Szkoła	Kraj
	Wynik w punktach	
Średni wynik za test	20,2	27,1
Najniższy wynik	7	0
Mediana	18	26
Najwyższy wynik	47	50

## WYNIKI UCZNIÓW W ZAKRESIE BADANYCH UMIEJĘTNOŚCI



Umiejętność (obszar standardów wymagań egzaminacyjnych)	Szkoła	Kraj
	Wynik w procentach	
1. Umiejętne stosowanie terminów, pojęć i procedur z zakresu przedmiotów matematyczno-przyrodniczych w praktyce życiowej i dalszym kształceniu	33,7	49,4
2. Wyszukiwanie i stosowanie informacji	59,4	71,0
3. Wskazywanie i opisywanie faktów, związków i zależności, w szczególności przyczynowo-skutkowych, funkcjonalnych, przestrzennych i czasowych	41,3	54,4
4. Stosowanie zintegrowanej wiedzy i umiejętności do rozwiązywania problemów	22,3	37,2



#### ŚREDNIE WYNIKI SZKOŁY NA TLE ROZKŁADU WYNIKÓW SZKÓŁ Z CAŁEGO KRAJU

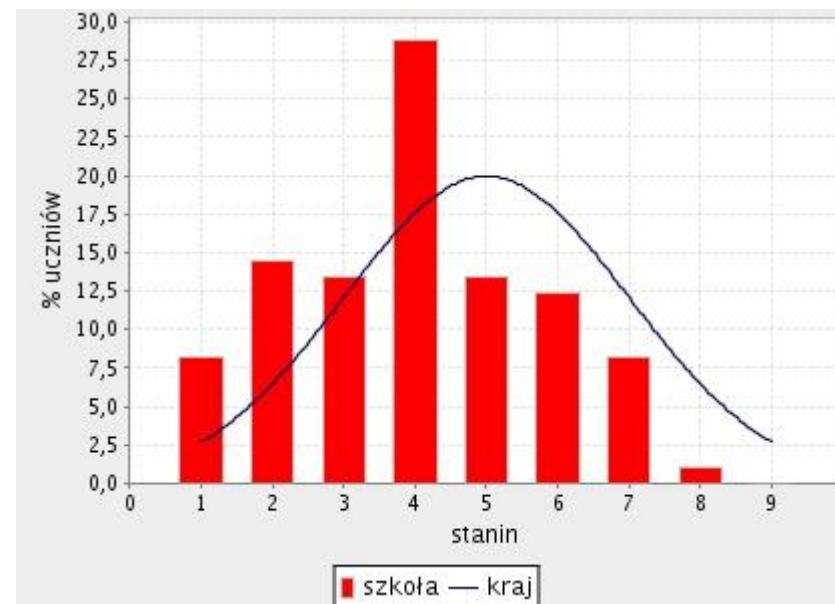
Stanin	Przedział punktowy						
	2002	2003	2004	2005	2006	2007	2008
9. najwyższy	38,5 - 46,9	37,5 - 47,0	35,6 - 46,0	34,4 - 45,9	33,8 - 46,9	35,0 - 48,0	38,0 - 47,9
8. bardzo wysoki	35,0 - 38,4	32,9 - 37,4	30,4 - 35,5	29,1 - 34,3	28,5 - 33,7	30,1 - 34,9	32,1 - 37,9
7. wysoki	31,7 - 34,9	29,1 - 32,8	27,1 - 30,3	26,4 - 29,0	25,9 - 28,4	27,3 - 30,0	29,3 - 32,0
6. wyżej średni	28,9 - 31,6	26,4 - 29,0	24,8 - 27,0	24,5 - 26,3	24,0 - 25,8	25,4 - 27,2	27,4 - 29,2
5. średni	26,5 - 28,8	24,0 - 26,3	22,8 - 24,7	22,9 - 24,4	22,3 - 23,9	23,9 - 25,3	25,6 - 27,3
4. niżej średni	24,6 - 26,4	22,0 - 23,9	21,1 - 22,7	21,3 - 22,8	20,8 - 22,2	22,2 - 23,8	23,9 - 25,5
3. niski	22,9 - 24,5	19,8 - 21,9	19,3 - 21,0	19,4 - 21,2	19,0 - 20,7	20,3 - 22,1	21,9 - 23,8
2. bardzo niski	20,6 - 22,8	15,3 - 19,7	15,1 - 19,2	14,6 - 19,3	13,7 - 18,9	15,2 - 20,2	15,3 - 21,8
1. najniższy	10,1 - 20,5	6,5 - 15,2	7,3 - 15,0	5,0 - 14,5	0,0 - 13,6	9,3 - 15,1	7,0 - 15,2

#### WYNIKI UCZNIÓW Z CZĘŚCI HUMANISTYCZNEJ EGZAMINU 2008

Wynik ucznia		Liczba	Procent
na skali staninowej	w punktach	uczniów rozwiązujących standardową wersję testu w tej szkole	
1. najniższy	0 - 12	8	8
2. bardzo niski	13 - 17	14	14
3. niski	18 - 22	13	13
4. niżej średni	23 - 28	28	29
5. średni	29 - 34	13	13
6. wyżej średni	35 - 38	12	12
7. wysoki	39 - 42	8	8
8. bardzo wysoki	43 - 45	1	1
9. najwyższy	46 - 50	0	0
		<b>97</b>	
w tym z orzeczeniem o dysleksji:		<b>18</b>	18

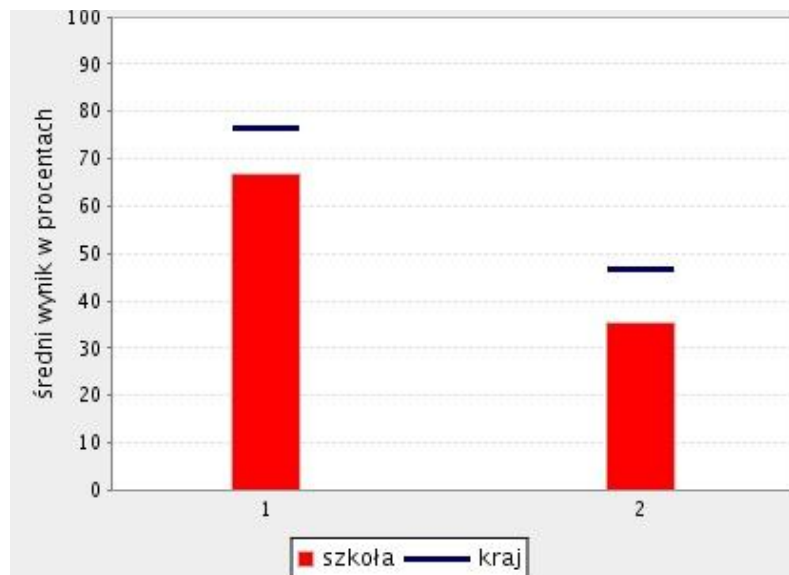
Arkusze inne niż standardowy rozwiązywało w tej szkole 2 uczniów.

2008	Szkoła	Kraj
	Wynik w punktach	
Średni wynik za test	25,6	30,8
Najniższy wynik	7	0
Mediana	24	32
Najwyższy wynik	43	50



## WYNIKI UCZNIÓW W ZAKRESIE BADANYCH UMIEJĘTNOŚCI

Umiejętność (obszar standardów wymagań egzaminacyjnych)	Szkoła	Kraj
	Wynik w procentach	
1. Czytanie i odbiór tekstów kultury	66,8	76,4
2. Tworzenie własnego tekstu	35,4	46,6



#### ŚREDNIE WYNIKI SZKOŁY NA TLE ROZKŁADU WYNIKÓW SZKÓŁ Z CAŁEGO KRAJU

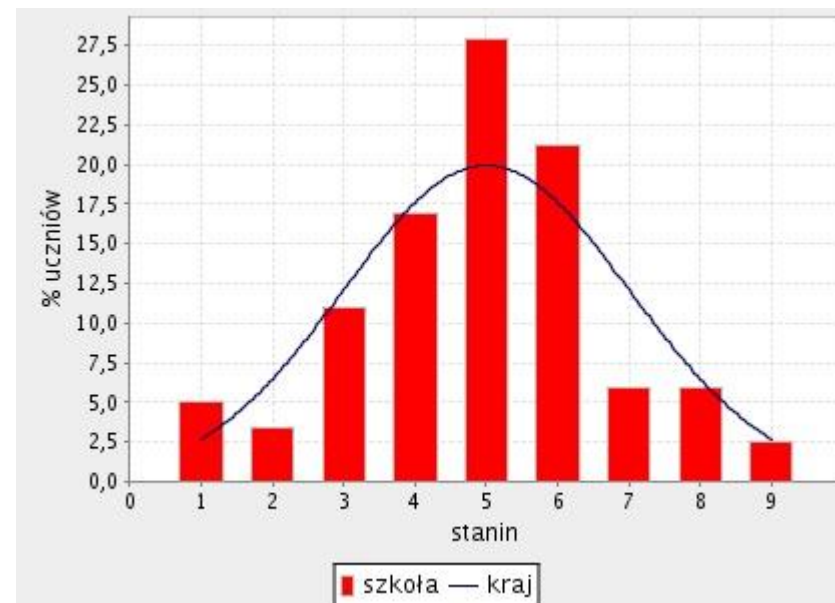
Stanin	Przedział punktowy						
	2002	2003	2004	2005	2006	2007	2008
9. najwyższy	37,3 - 47,8	39,1 - 46,7	35,3 - 48,0	40,5 - 46,8	38,3 - 45,7	40,0 - 48,0	39,3 - 46,8
8. bardzo wysoki	34,4 - 37,2	36,1 - 39,0	31,6 - 35,2	37,3 - 40,4	35,4 - 38,2	36,0 - 39,9	35,4 - 39,2
7. wysoki	32,4 - 34,3	34,1 - 36,0	29,2 - 31,5	35,2 - 37,2	33,4 - 35,3	33,8 - 35,9	33,2 - 35,3
6. wyżej średni	30,6 - 32,3	32,4 - 34,0	27,4 - 29,1	33,6 - 35,1	31,8 - 33,3	32,0 - 33,7	31,4 - 33,1
5. średni	29,0 - 30,5	30,8 - 32,3	25,6 - 27,3	32,1 - 33,5	30,3 - 31,7	30,2 - 31,9	29,6 - 31,3
4. niżej średni	27,4 - 28,9	29,2 - 30,7	24,0 - 25,5	30,6 - 32,0	28,8 - 30,2	28,5 - 30,1	27,7 - 29,5
3. niski	25,7 - 27,3	27,5 - 29,1	22,2 - 23,9	28,8 - 30,5	26,9 - 28,7	26,5 - 28,4	25,3 - 27,6
2. bardzo niski	22,9 - 25,6	24,2 - 27,4	19,0 - 22,1	24,5 - 28,7	22,1 - 26,8	19,5 - 26,4	18,5 - 25,2
1. najniższy	8,5 - 22,8	10,3 - 24,1	8,9 - 18,9	11,1 - 24,4	0,0 - 22,0	6,0 - 19,4	4,0 - 18,4

**WYNIKI UCZNIÓW Z CZĘŚCI MATEMATYCZNO-PRZYRODNICZEJ EGZAMINU 2008**

Wynik ucznia		Liczba	Procent
na skali staninowej	w punktach	uczniów rozwiązujących standardową wersję testu w tej szkole	
1. najniższy	0 - 10	6	5
2. bardzo niski	11 - 13	4	3
3. niski	14 - 17	13	11
4. niżej średni	18 - 22	20	17
5. średni	23 - 29	33	28
6. wyżej średni	30 - 36	25	21
7. wysoki	37 - 42	7	6
8. bardzo wysoki	43 - 46	7	6
9. najwyższy	47 - 50	3	3
		<b>118</b>	
w tym z orzeczeniem o dysleksji:		<b>23</b>	19

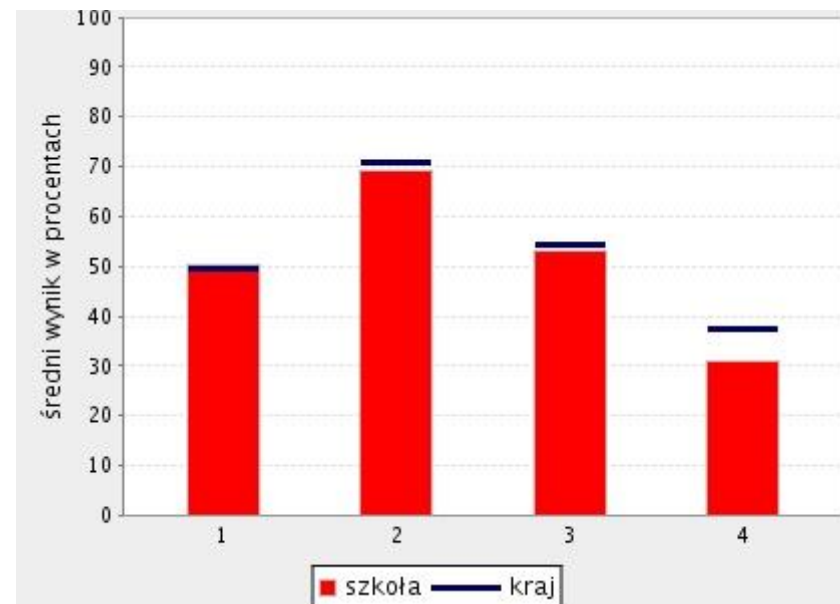
Arkusze inne niż standardowy rozwiązywało w tej szkole 3 uczniów.

2008	Szkoła	Kraj
	Wynik w punktach	
Średni wynik za test	26,3	27,1
Najniższy wynik	8	0
Mediana	25	26
Najwyższy wynik	49	50



**WYNIKI UCZNIÓW W ZAKRESIE BADANYCH UMIEJĘTNOŚCI**

Umiejętność (obszar standardów wymagań egzaminacyjnych)	Szkoła	Kraj
	Wynik w procentach	
1. Umiejętne stosowanie terminów, pojęć i procedur z zakresu przedmiotów matematyczno-przyrodniczych w praktyce życiowej i dalszym kształceniu	50,1	49,4
2. Wyszukiwanie i stosowanie informacji	69,1	71,0
3. Wskazywanie i opisywanie faktów, związków i zależności, w szczególności przyczynowo-skutkowych, funkcjonalnych, przestrzennych i czasowych	53,3	54,4
4. Stosowanie zintegrowanej wiedzy i umiejętności do rozwiązywania problemów	31,0	37,2



#### ŚREDNIE WYNIKI SZKOŁY NA TLE ROZKŁADU WYNIKÓW SZKÓŁ Z CAŁEGO KRAJU

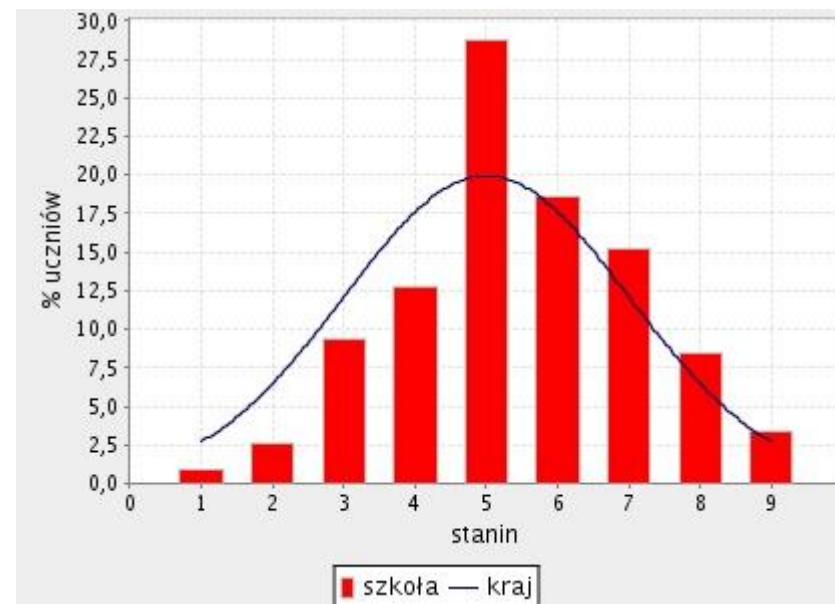
Stanin	Przedział punktowy						
	2002	2003	2004	2005	2006	2007	2008
9. najwyższy	38,5 - 46,9	37,5 - 47,0	35,6 - 46,0	34,4 - 45,9	33,8 - 46,9	35,0 - 48,0	38,0 - 47,9
8. bardzo wysoki	35,0 - 38,4	32,9 - 37,4	30,4 - 35,5	29,1 - 34,3	28,5 - 33,7	30,1 - 34,9	32,1 - 37,9
7. wysoki	31,7 - 34,9	29,1 - 32,8	27,1 - 30,3	26,4 - 29,0	25,9 - 28,4	27,3 - 30,0	29,3 - 32,0
6. wyżej średni	28,9 - 31,6	26,4 - 29,0	24,8 - 27,0	24,5 - 26,3	24,0 - 25,8	25,4 - 27,2	27,4 - 29,2
5. średni	26,5 - 28,8	24,0 - 26,3	22,8 - 24,7	22,9 - 24,4	22,3 - 23,9	23,9 - 25,3	25,6 - 27,3
4. niżej średni	24,6 - 26,4	22,0 - 23,9	21,1 - 22,7	21,3 - 22,8	20,8 - 22,2	22,2 - 23,8	23,9 - 25,5
3. niski	22,9 - 24,5	19,8 - 21,9	19,3 - 21,0	19,4 - 21,2	19,0 - 20,7	20,3 - 22,1	21,9 - 23,8
2. bardzo niski	20,6 - 22,8	15,3 - 19,7	15,1 - 19,2	14,6 - 19,3	13,7 - 18,9	15,2 - 20,2	15,3 - 21,8
1. najniższy	10,1 - 20,5	6,5 - 15,2	7,3 - 15,0	5,0 - 14,5	0,0 - 13,6	9,3 - 15,1	7,0 - 15,2

#### WYNIKI UCZNIÓW Z CZĘŚCI HUMANISTYCZNEJ EGZAMINU 2008

Wynik ucznia		Liczba	Procent
na skali staninowej	w punktach	uczniów rozwiązujących standardową wersję testu w tej szkole	
1. najniższy	0 - 12	1	1
2. bardzo niski	13 - 17	3	3
3. niski	18 - 22	11	9
4. niżej średni	23 - 28	15	13
5. średni	29 - 34	34	29
6. wyżej średni	35 - 38	22	19
7. wysoki	39 - 42	18	15
8. bardzo wysoki	43 - 45	10	8
9. najwyższy	46 - 50	4	3
		<b>118</b>	
w tym z orzeczeniem o dysleksji:		<b>23</b>	19

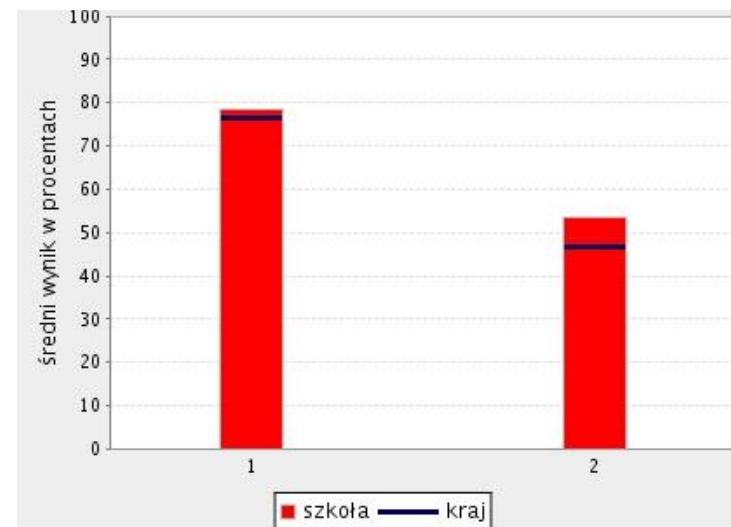
Arkusze inne niż standardowy rozwiązywało w tej szkole 3 uczniów.

2008	Szkoła	Kraj
	Wynik w punktach	
Średni wynik za test	33,1	30,8
Najniższy wynik	9	0
Mediana	34	32
Najwyższy wynik	48	50



## WYNIKI UCZNIÓW W ZAKRESIE BADANYCH UMIEJĘTNOŚCI

Umiejętność (obszar standardów wymagań egzaminacyjnych)	Szkoła	Kraj
	Wynik w procentach	
1. Czytanie i odbiór tekstów kultury	78,5	76,4
2. Tworzenie własnego tekstu	53,7	46,6



#### ŚREDNIE WYNIKI SZKOŁY NA TLE ROZKŁADU WYNIKÓW SZKÓŁ Z CAŁEGO KRAJU

Stanin	Przedział punktowy						
	2002	2003	2004	2005	2006	2007	2008
9. najwyższy	37,3 - 47,8	39,1 - 46,7	35,3 - 48,0	40,5 - 46,8	38,3 - 45,7	40,0 - 48,0	39,3 - 46,8
8. bardzo wysoki	34,4 - 37,2	36,1 - 39,0	31,6 - 35,2	37,3 - 40,4	35,4 - 38,2	36,0 - 39,9	35,4 - 39,2
7. wysoki	32,4 - 34,3	34,1 - 36,0	29,2 - 31,5	35,2 - 37,2	33,4 - 35,3	33,8 - 35,9	33,2 - 35,3
6. wyżej średni	30,6 - 32,3	32,4 - 34,0	27,4 - 29,1	33,6 - 35,1	31,8 - 33,3	32,0 - 33,7	31,4 - 33,1
5. średni	29,0 - 30,5	30,8 - 32,3	25,6 - 27,3	32,1 - 33,5	30,3 - 31,7	30,2 - 31,9	29,6 - 31,3
4. niżej średni	27,4 - 28,9	29,2 - 30,7	24,0 - 25,5	30,6 - 32,0	28,8 - 30,2	28,5 - 30,1	27,7 - 29,5
3. niski	25,7 - 27,3	27,5 - 29,1	22,2 - 23,9	28,8 - 30,5	26,9 - 28,7	26,5 - 28,4	25,3 - 27,6
2. bardzo niski	22,9 - 25,6	24,2 - 27,4	19,0 - 22,1	24,5 - 28,7	22,1 - 26,8	19,5 - 26,4	18,5 - 25,2
1. najniższy	8,5 - 22,8	10,3 - 24,1	8,9 - 18,9	11,1 - 24,4	0,0 - 22,0	6,0 - 19,4	4,0 - 18,4

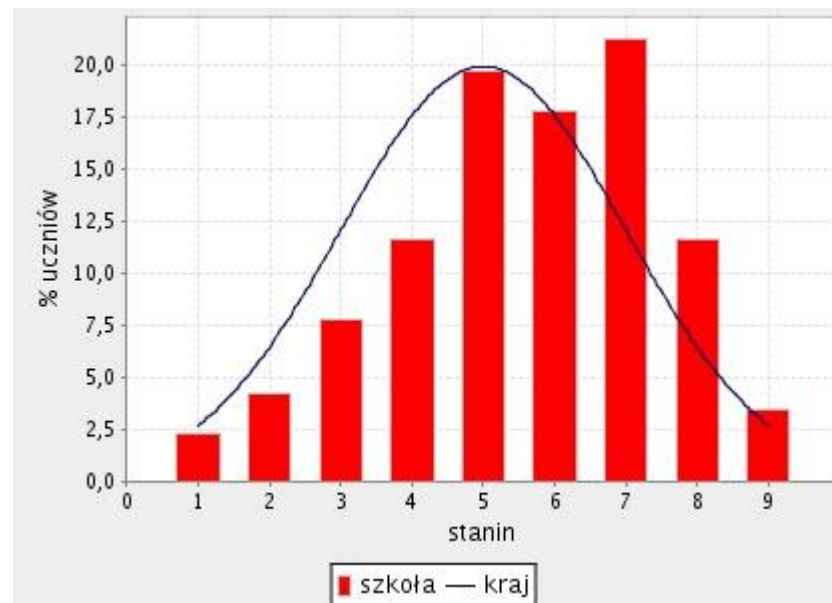


**WYNIKI UCZNIÓW Z CZĘŚCI MATEMATYCZNO-PRZYRODNICZEJ EGZAMINU 2008**

Wynik ucznia		Liczba	Procent
na skali staninowej	w punktach	uczniów rozwiązujących standardową wersję testu w tej szkole	
1. najniższy	0 - 10	6	2
2. bardzo niski	11 - 13	11	4
3. niski	14 - 17	20	8
4. niżej średni	18 - 22	30	12
5. średni	23 - 29	51	20
6. wyżej średni	30 - 36	46	18
7. wysoki	37 - 42	55	21
8. bardzo wysoki	43 - 46	30	12
9. najwyższy	47 - 50	9	3
		<b>258</b>	
w tym z orzeczeniem o dysleksji:		<b>69</b>	26

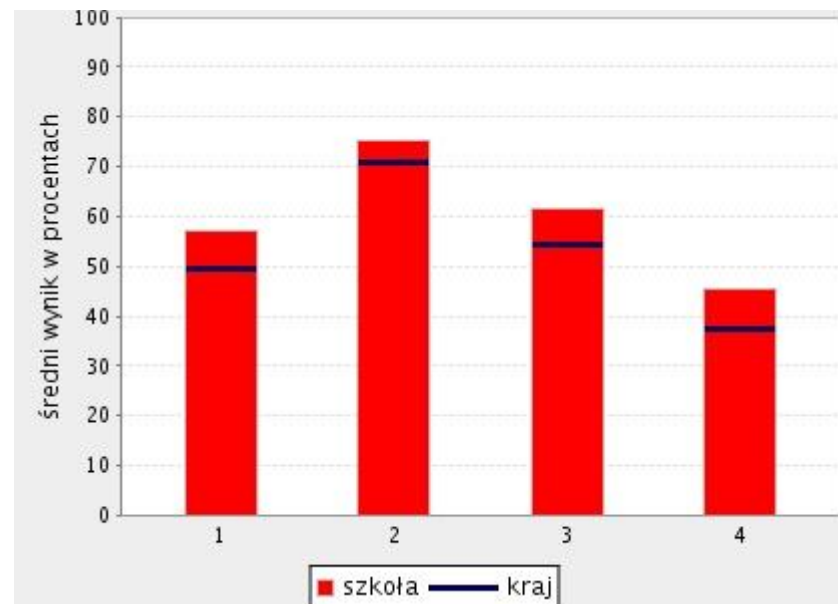
Arkusze inne niż standardowy rozwiązywało w tej szkole 3 uczniów.

2008	Szkoła	Kraj
	Wynik w punktach	
Średni wynik za test	30,5	27,1
Najniższy wynik	2	0
Mediana	31	26
Najwyższy wynik	50	50



**WYNIKI UCZNIÓW W ZAKRESIE BADANYCH UMIEJĘTNOŚCI**

Umiejętność (obszar standardów wymagań egzaminacyjnych)	Szkoła	Kraj
	Wynik w procentach	
1. Umiejętne stosowanie terminów, pojęć i procedur z zakresu przedmiotów matematyczno-przyrodniczych w praktyce życiowej i dalszym kształceniu	57,2	49,4
2. Wyszukiwanie i stosowanie informacji	75,1	71,0
3. Wskazywanie i opisywanie faktów, związków i zależności, w szczególności przyczynowo-skutkowych, funkcjonalnych, przestrzennych i czasowych	61,7	54,4
4. Stosowanie zintegrowanej wiedzy i umiejętności do rozwiązywania problemów	45,5	37,2



#### ŚREDNIE WYNIKI SZKOŁY NA TLE ROZKŁADU WYNIKÓW SZKÓŁ Z CAŁEGO KRAJU

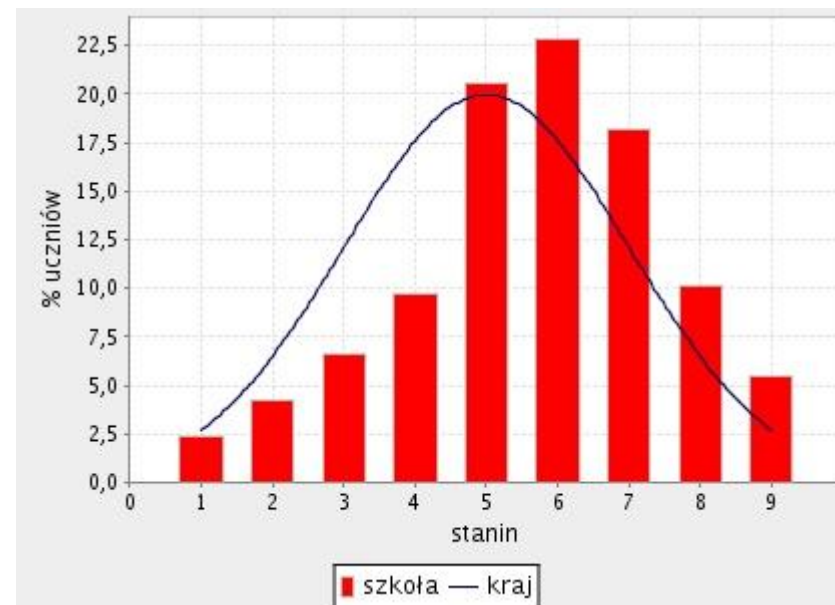
Stanin	Przedział punktowy						
	2002	2003	2004	2005	2006	2007	2008
9. najwyższy	38,5 - 46,9	37,5 - 47,0	35,6 - 46,0	34,4 - 45,9	33,8 - 46,9	35,0 - 48,0	38,0 - 47,9
8. bardzo wysoki	35,0 - 38,4	32,9 - 37,4	30,4 - 35,5	29,1 - 34,3	28,5 - 33,7	30,1 - 34,9	32,1 - 37,9
7. wysoki	31,7 - 34,9	29,1 - 32,8	27,1 - 30,3	26,4 - 29,0	25,9 - 28,4	27,3 - 30,0	29,3 - 32,0
6. wyżej średni	28,9 - 31,6	26,4 - 29,0	24,8 - 27,0	24,5 - 26,3	24,0 - 25,8	25,4 - 27,2	27,4 - 29,2
5. średni	26,5 - 28,8	24,0 - 26,3	22,8 - 24,7	22,9 - 24,4	22,3 - 23,9	23,9 - 25,3	25,6 - 27,3
4. niżej średni	24,6 - 26,4	22,0 - 23,9	21,1 - 22,7	21,3 - 22,8	20,8 - 22,2	22,2 - 23,8	23,9 - 25,5
3. niski	22,9 - 24,5	19,8 - 21,9	19,3 - 21,0	19,4 - 21,2	19,0 - 20,7	20,3 - 22,1	21,9 - 23,8
2. bardzo niski	20,6 - 22,8	15,3 - 19,7	15,1 - 19,2	14,6 - 19,3	13,7 - 18,9	15,2 - 20,2	15,3 - 21,8
1. najniższy	10,1 - 20,5	6,5 - 15,2	7,3 - 15,0	5,0 - 14,5	0,0 - 13,6	9,3 - 15,1	7,0 - 15,2

#### WYNIKI UCZNIÓW Z CZĘŚCI HUMANISTYCZNEJ EGZAMINU 2008

Wynik ucznia		Liczba	Procent
na skali staninowej	w punktach	uczniów rozwiązujących standardową wersję testu w tej szkole	
1. najniższy	0 - 12	6	2
2. bardzo niski	13 - 17	11	4
3. niski	18 - 22	17	7
4. niżej średni	23 - 28	25	10
5. średni	29 - 34	53	21
6. wyżej średni	35 - 38	59	23
7. wysoki	39 - 42	47	18
8. bardzo wysoki	43 - 45	26	10
9. najwyższy	46 - 50	14	5
		<b>258</b>	
w tym z orzeczeniem o dysleksji:		<b>69</b>	26

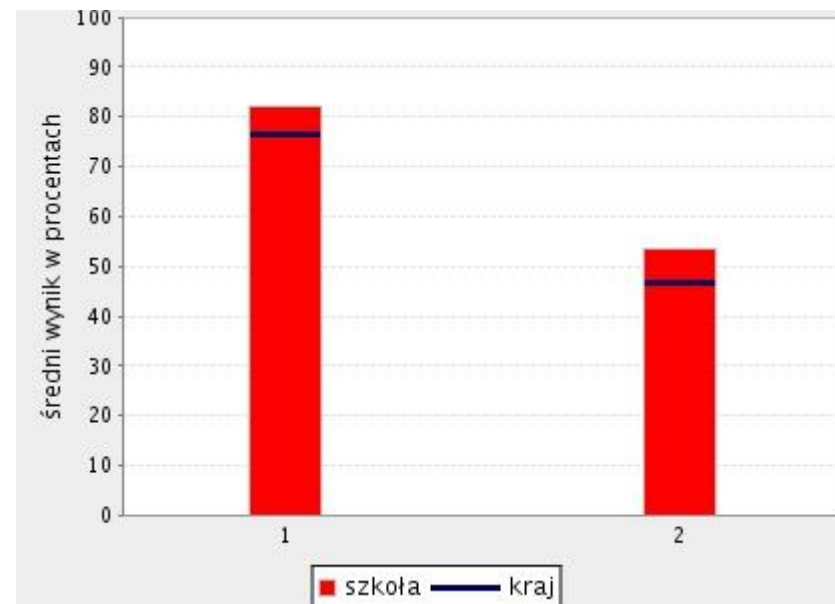
Arkusze inne niż standardowy rozwiązywało w tej szkole 3 uczniów.

2008	Szkoła	Kraj
	Wynik w punktach	
Średni wynik za test	33,9	30,8
Najniższy wynik	7	0
Mediana	36	32
Najwyższy wynik	50	50



## WYNIKI UCZNIÓW W ZAKRESIE BADANYCH UMIEJĘTNOŚCI

Umiejętność (obszar standardów wymagań egzaminacyjnych)	Szkoła	Kraj
	Wynik w procentach	
1. Czytanie i odbiór tekstów kultury	81,9	76,4
2. Tworzenie własnego tekstu	53,6	46,6



#### ŚREDNIE WYNIKI SZKOŁY NA TLE ROZKŁADU WYNIKÓW SZKÓŁ Z CAŁEGO KRAJU

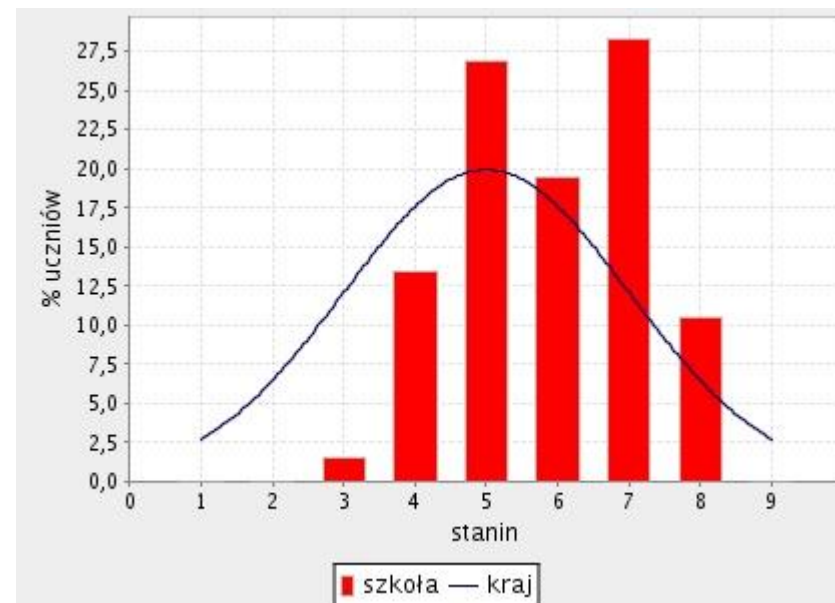
Stanin	Przedział punktowy						
	2002	2003	2004	2005	2006	2007	2008
9. najwyższy	37,3 - 47,8	39,1 - 46,7	35,3 - 48,0	40,5 - 46,8	38,3 - 45,7	40,0 - 48,0	39,3 - 46,8
8. bardzo wysoki	34,4 - 37,2	36,1 - 39,0	31,6 - 35,2	37,3 - 40,4	35,4 - 38,2	36,0 - 39,9	35,4 - 39,2
7. wysoki	32,4 - 34,3	34,1 - 36,0	29,2 - 31,5	35,2 - 37,2	33,4 - 35,3	33,8 - 35,9	33,2 - 35,3
6. wyżej średni	30,6 - 32,3	32,4 - 34,0	27,4 - 29,1	33,6 - 35,1	31,8 - 33,3	32,0 - 33,7	31,4 - 33,1
5. średni	29,0 - 30,5	30,8 - 32,3	25,6 - 27,3	32,1 - 33,5	30,3 - 31,7	30,2 - 31,9	29,6 - 31,3
4. niżej średni	27,4 - 28,9	29,2 - 30,7	24,0 - 25,5	30,6 - 32,0	28,8 - 30,2	28,5 - 30,1	27,7 - 29,5
3. niski	25,7 - 27,3	27,5 - 29,1	22,2 - 23,9	28,8 - 30,5	26,9 - 28,7	26,5 - 28,4	25,3 - 27,6
2. bardzo niski	22,9 - 25,6	24,2 - 27,4	19,0 - 22,1	24,5 - 28,7	22,1 - 26,8	19,5 - 26,4	18,5 - 25,2
1. najniższy	8,5 - 22,8	10,3 - 24,1	8,9 - 18,9	11,1 - 24,4	0,0 - 22,0	6,0 - 19,4	4,0 - 18,4

**WYNIKI UCZNIÓW Z CZĘŚCI MATEMATYCZNO-PRZYRODNICZEJ EGZAMINU 2008**

Wynik ucznia		Liczba	Procent
na skali staninowej	w punktach	uczniów rozwiązujących standardową wersję testu w tej szkole	
1. najniższy	0 - 10	0	0
2. bardzo niski	11 - 13	0	0
3. niski	14 - 17	1	1
4. niżej średni	18 - 22	9	13
5. średni	23 - 29	18	27
6. wyżej średni	30 - 36	13	19
7. wysoki	37 - 42	19	28
8. bardzo wysoki	43 - 46	7	10
9. najwyższy	47 - 50	0	0
		<b>67</b>	
w tym z orzeczeniem o dysleksji:		<b>17</b>	25

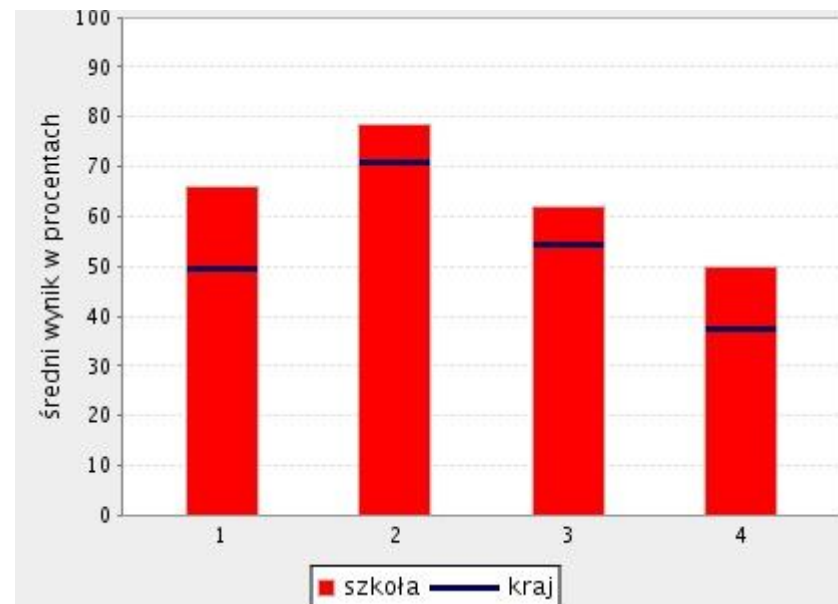
Arkusze inne niż standardowy rozwiązywał w tej szkole 1 uczeń.

2008	Szkoła	Kraj
	Wynik w punktach	
Średni wynik za test	32,6	27,1
Najniższy wynik	17	0
Mediana	33	26
Najwyższy wynik	46	50



**WYNIKI UCZNIÓW W ZAKRESIE BADANYCH UMIEJĘTNOŚCI**

Umiejętność (obszar standardów wymagań egzaminacyjnych)	Szkoła	Kraj
	Wynik w procentach	
1. Umiejętne stosowanie terminów, pojęć i procedur z zakresu przedmiotów matematyczno-przyrodniczych w praktyce życiowej i dalszym kształceniu	66,1	49,4
2. Wyszukiwanie i stosowanie informacji	78,3	71,0
3. Wskazywanie i opisywanie faktów, związków i zależności, w szczególności przyczynowo-skutkowych, funkcjonalnych, przestrzennych i czasowych	62,1	54,4
4. Stosowanie zintegrowanej wiedzy i umiejętności do rozwiązywania problemów	49,8	37,2



#### ŚREDNIE WYNIKI SZKOŁY NA TLE ROZKŁADU WYNIKÓW SZKÓŁ Z CAŁEGO KRAJU

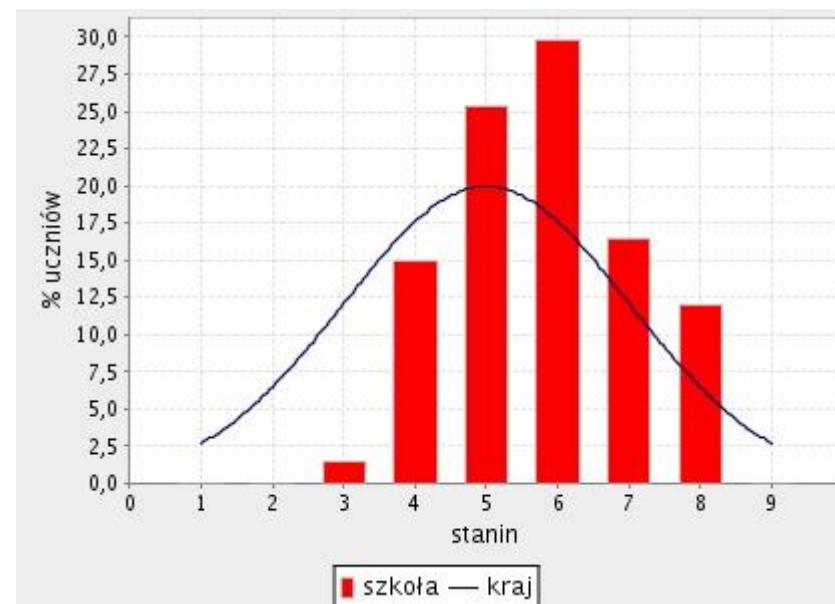
Stanin	Przedział punktowy						
	2002	2003	2004	2005	2006	2007	2008
9. najwyższy	38,5 - 46,9	37,5 - 47,0	35,6 - 46,0	34,4 - 45,9	33,8 - 46,9	35,0 - 48,0	38,0 - 47,9
8. bardzo wysoki	35,0 - 38,4	32,9 - 37,4	30,4 - 35,5	29,1 - 34,3	28,5 - 33,7	30,1 - 34,9	32,1 - 37,9
7. wysoki	31,7 - 34,9	29,1 - 32,8	27,1 - 30,3	26,4 - 29,0	25,9 - 28,4	27,3 - 30,0	29,3 - 32,0
6. wyżej średni	28,9 - 31,6	26,4 - 29,0	24,8 - 27,0	24,5 - 26,3	24,0 - 25,8	25,4 - 27,2	27,4 - 29,2
5. średni	26,5 - 28,8	24,0 - 26,3	22,8 - 24,7	22,9 - 24,4	22,3 - 23,9	23,9 - 25,3	25,6 - 27,3
4. niżej średni	24,6 - 26,4	22,0 - 23,9	21,1 - 22,7	21,3 - 22,8	20,8 - 22,2	22,2 - 23,8	23,9 - 25,5
3. niski	22,9 - 24,5	19,8 - 21,9	19,3 - 21,0	19,4 - 21,2	19,0 - 20,7	20,3 - 22,1	21,9 - 23,8
2. bardzo niski	20,6 - 22,8	15,3 - 19,7	15,1 - 19,2	14,6 - 19,3	13,7 - 18,9	15,2 - 20,2	15,3 - 21,8
1. najniższy	10,1 - 20,5	6,5 - 15,2	7,3 - 15,0	5,0 - 14,5	0,0 - 13,6	9,3 - 15,1	7,0 - 15,2

#### WYNIKI UCZNIÓW Z CZĘŚCI HUMANISTYCZNEJ EGZAMINU 2008

Wynik ucznia		Liczba	Procent
na skali staninowej	w punktach	uczniów rozwiązujących standardową wersję testu w tej szkole	
1. najniższy	0 - 12	0	0
2. bardzo niski	13 - 17	0	0
3. niski	18 - 22	1	1
4. niżej średni	23 - 28	10	15
5. średni	29 - 34	17	25
6. wyżej średni	35 - 38	20	30
7. wysoki	39 - 42	11	16
8. bardzo wysoki	43 - 45	8	12
9. najwyższy	46 - 50	0	0
		<b>67</b>	
w tym z orzeczeniem o dysleksji:		<b>17</b>	25

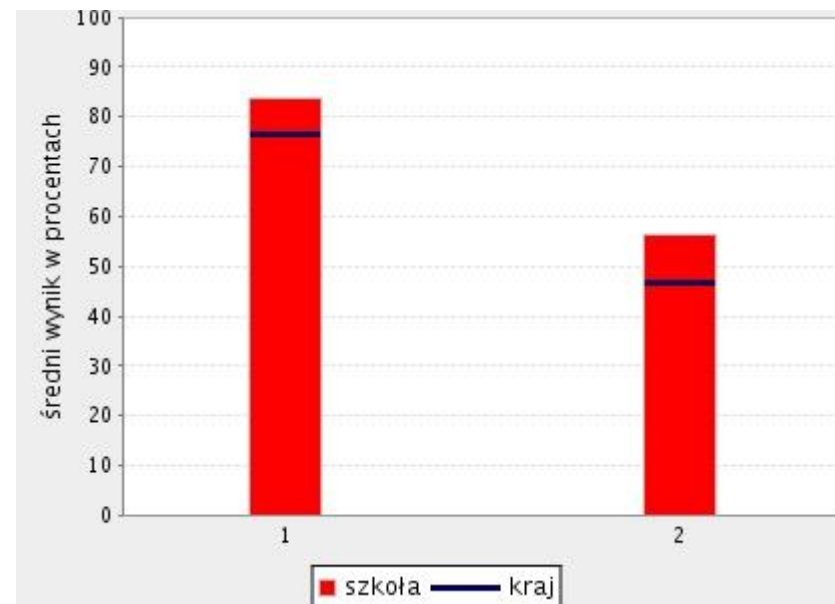
Arkusze inne niż standardowy rozwiązywał w tej szkole 1 uczeń.

2008	Szkoła	Kraj
	Wynik w punktach	
Średni wynik za test	35,0	30,8
Najniższy wynik	21	0
Mediana	36	32
Najwyższy wynik	45	50



## WYNIKI UCZNIÓW W ZAKRESIE BADANYCH UMIEJĘTNOŚCI

Umiejętność (obszar standardów wymagań egzaminacyjnych)	Szkoła	Kraj
	Wynik w procentach	
1. Czytanie i odbiór tekstów kultury	83,6	76,4
2. Tworzenie własnego tekstu	56,3	46,6



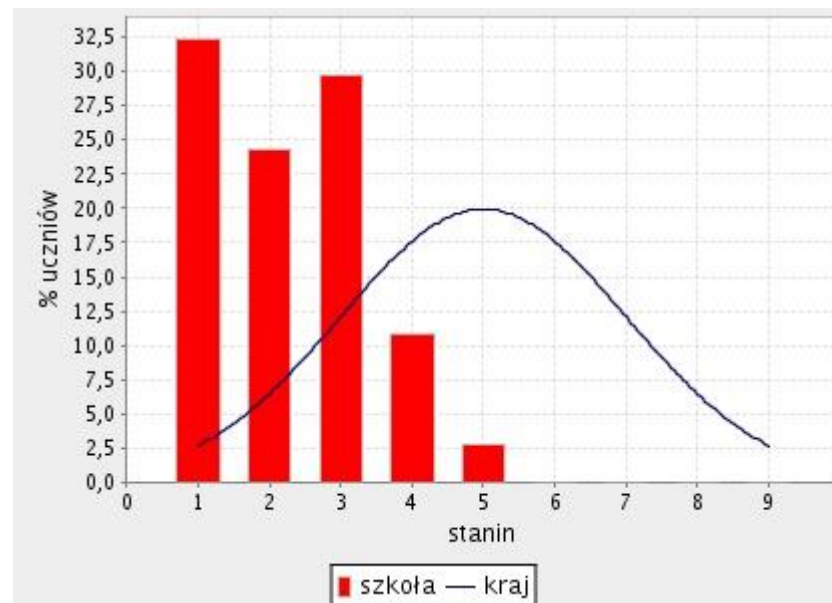
#### ŚREDNIE WYNIKI SZKOŁY NA TLE ROZKŁADU WYNIKÓW SZKÓŁ Z CAŁEGO KRAJU

Stanin	Przedział punktowy						
	2002	2003	2004	2005	2006	2007	2008
9. najwyższy	37,3 - 47,8	39,1 - 46,7	35,3 - 48,0	40,5 - 46,8	38,3 - 45,7	40,0 - 48,0	39,3 - 46,8
8. bardzo wysoki	34,4 - 37,2	36,1 - 39,0	31,6 - 35,2	37,3 - 40,4	35,4 - 38,2	36,0 - 39,9	35,4 - 39,2
7. wysoki	32,4 - 34,3	34,1 - 36,0	29,2 - 31,5	35,2 - 37,2	33,4 - 35,3	33,8 - 35,9	33,2 - 35,3
6. wyżej średni	30,6 - 32,3	32,4 - 34,0	27,4 - 29,1	33,6 - 35,1	31,8 - 33,3	32,0 - 33,7	31,4 - 33,1
5. średni	29,0 - 30,5	30,8 - 32,3	25,6 - 27,3	32,1 - 33,5	30,3 - 31,7	30,2 - 31,9	29,6 - 31,3
4. niżej średni	27,4 - 28,9	29,2 - 30,7	24,0 - 25,5	30,6 - 32,0	28,8 - 30,2	28,5 - 30,1	27,7 - 29,5
3. niski	25,7 - 27,3	27,5 - 29,1	22,2 - 23,9	28,8 - 30,5	26,9 - 28,7	26,5 - 28,4	25,3 - 27,6
2. bardzo niski	22,9 - 25,6	24,2 - 27,4	19,0 - 22,1	24,5 - 28,7	22,1 - 26,8	19,5 - 26,4	18,5 - 25,2
1. najniższy	8,5 - 22,8	10,3 - 24,1	8,9 - 18,9	11,1 - 24,4	0,0 - 22,0	6,0 - 19,4	4,0 - 18,4



**WYNIKI UCZNIÓW Z CZĘŚCI MATEMATYCZNO-PRZYRODNICZEJ EGZAMINU 2008**

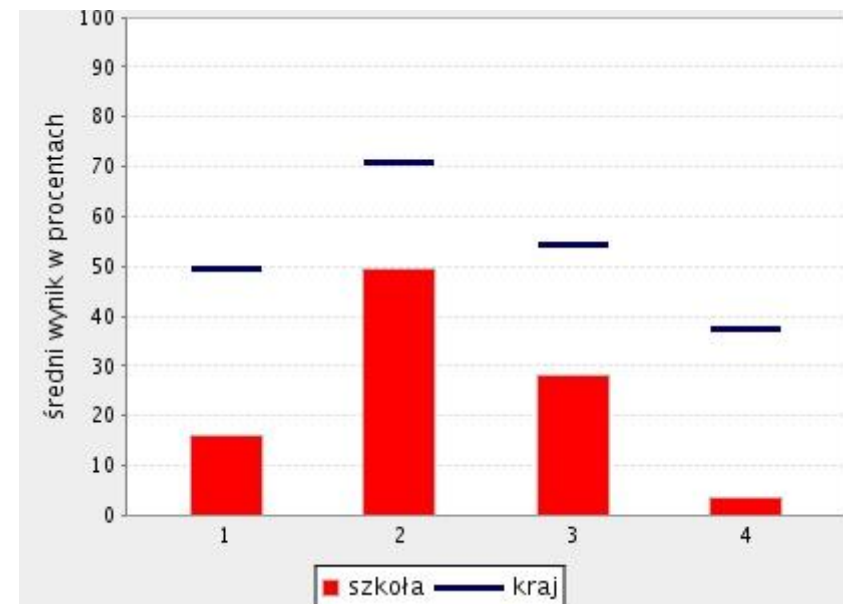
Wynik ucznia		Liczba	Procent
na skali staninowej	w punktach	uczniów rozwiązujących standardową wersję testu w tej szkole	
1. najniższy	0 - 10	12	32
2. bardzo niski	11 - 13	9	24
3. niski	14 - 17	11	30
4. niżej średni	18 - 22	4	11
5. średni	23 - 29	1	3
6. wyżej średni	30 - 36	0	0
7. wysoki	37 - 42	0	0
8. bardzo wysoki	43 - 46	0	0
9. najwyższy	47 - 50	0	0
		<b>37</b>	



2008	Szkoła	Kraj
	Wynik w punktach	
Średni wynik za test	12,8	27,1
Najniższy wynik	6	0
Mediana	13	26
Najwyższy wynik	24	50

**WYNIKI UCZNIÓW W ZAKRESIE BADANYCH UMIEJĘTNOŚCI**

Umiejętność (obszar standardów wymagań egzaminacyjnych)	Szkoła	Kraj
	Wynik w procentach	
1. Umiejętne stosowanie terminów, pojęć i procedur z zakresu przedmiotów matematyczno-przyrodniczych w praktyce życiowej i dalszym kształceniu	16,0	49,4
2. Wyszukiwanie i stosowanie informacji	49,5	71,0
3. Wskazywanie i opisywanie faktów, związków i zależności, w szczególności przyczynowo-skutkowych, funkcjonalnych, przestrzennych i czasowych	28,1	54,4
4. Stosowanie zintegrowanej wiedzy i umiejętności do rozwiązywania problemów	3,4	37,2



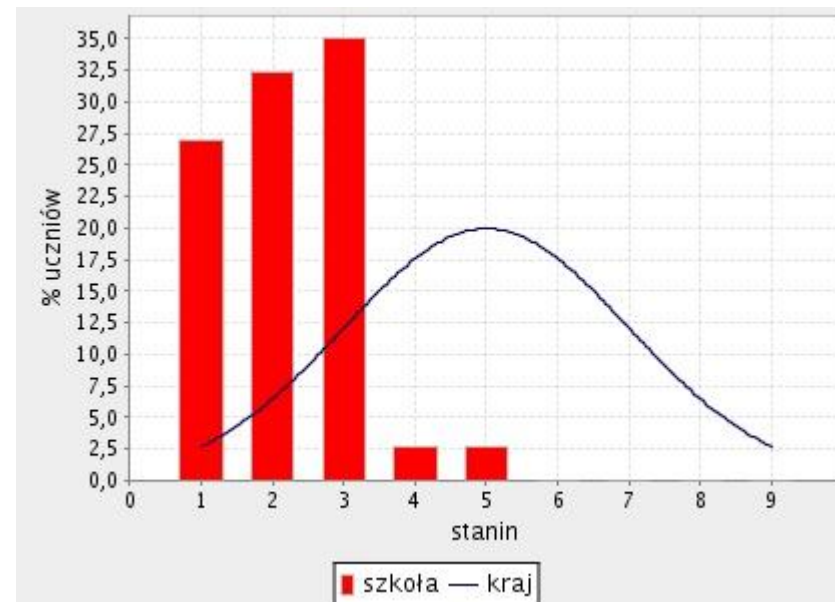
#### ŚREDNIE WYNIKI SZKOŁY NA TLE ROZKŁADU WYNIKÓW SZKÓŁ Z CAŁEGO KRAJU

Stanin	Przedział punktowy						
	2002	2003	2004	2005	2006	2007	2008
9. najwyższy	38,5 - 46,9	37,5 - 47,0	35,6 - 46,0	34,4 - 45,9	33,8 - 46,9	35,0 - 48,0	38,0 - 47,9
8. bardzo wysoki	35,0 - 38,4	32,9 - 37,4	30,4 - 35,5	29,1 - 34,3	28,5 - 33,7	30,1 - 34,9	32,1 - 37,9
7. wysoki	31,7 - 34,9	29,1 - 32,8	27,1 - 30,3	26,4 - 29,0	25,9 - 28,4	27,3 - 30,0	29,3 - 32,0
6. wyżej średni	28,9 - 31,6	26,4 - 29,0	24,8 - 27,0	24,5 - 26,3	24,0 - 25,8	25,4 - 27,2	27,4 - 29,2
5. średni	26,5 - 28,8	24,0 - 26,3	22,8 - 24,7	22,9 - 24,4	22,3 - 23,9	23,9 - 25,3	25,6 - 27,3
4. niżej średni	24,6 - 26,4	22,0 - 23,9	21,1 - 22,7	21,3 - 22,8	20,8 - 22,2	22,2 - 23,8	23,9 - 25,5
3. niski	22,9 - 24,5	19,8 - 21,9	19,3 - 21,0	19,4 - 21,2	19,0 - 20,7	20,3 - 22,1	21,9 - 23,8
2. bardzo niski	20,6 - 22,8	15,3 - 19,7	15,1 - 19,2	14,6 - 19,3	13,7 - 18,9	15,2 - 20,2	15,3 - 21,8
1. najniższy	10,1 - 20,5	6,5 - 15,2	7,3 - 15,0	5,0 - 14,5	0,0 - 13,6	9,3 - 15,1	7,0 - 15,2

#### WYNIKI UCZNIÓW Z CZĘŚCI HUMANISTYCZNEJ EGZAMINU 2008

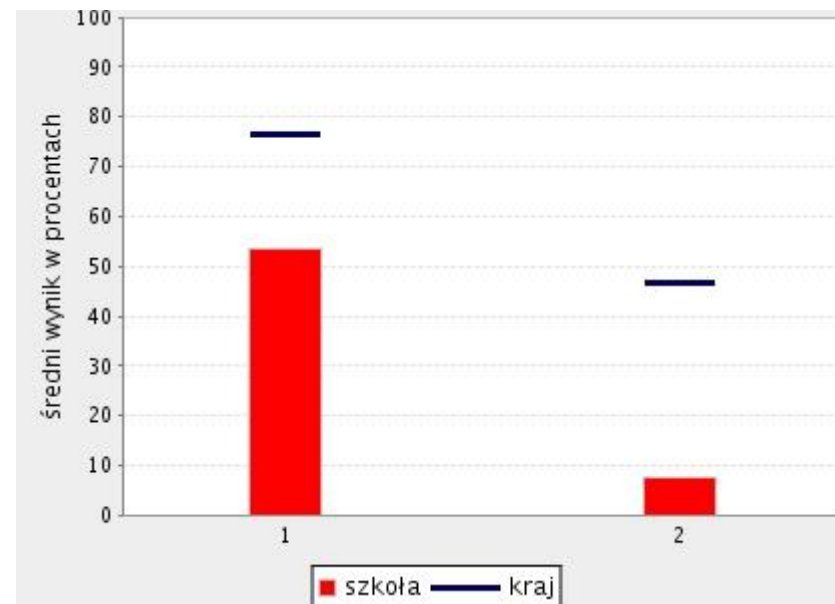
Wynik ucznia		Liczba	Procent
na skali staninowej	w punktach	uczniów rozwiązujących standardową wersję testu w tej szkole	
1. najniższy	0 - 12	10	27
2. bardzo niski	13 - 17	12	32
3. niski	18 - 22	13	35
4. niżej średni	23 - 28	1	3
5. średni	29 - 34	1	3
6. wyżej średni	35 - 38	0	0
7. wysoki	39 - 42	0	0
8. bardzo wysoki	43 - 45	0	0
9. najwyższy	46 - 50	0	0
		<b>37</b>	

2008	Szkoła	Kraj
	Wynik w punktach	
Średni wynik za test	15,4	30,8
Najniższy wynik	3	0
Mediana	15	32
Najwyższy wynik	29	50



## WYNIKI UCZNIÓW W ZAKRESIE BADANYCH UMIEJĘTNOŚCI

Umiejętność (obszar standardów wymagań egzaminacyjnych)	Szkoła	Kraj
	Wynik w procentach	
1. Czytanie i odbiór tekstów kultury	53,6	76,4
2. Tworzenie własnego tekstu	7,8	46,6

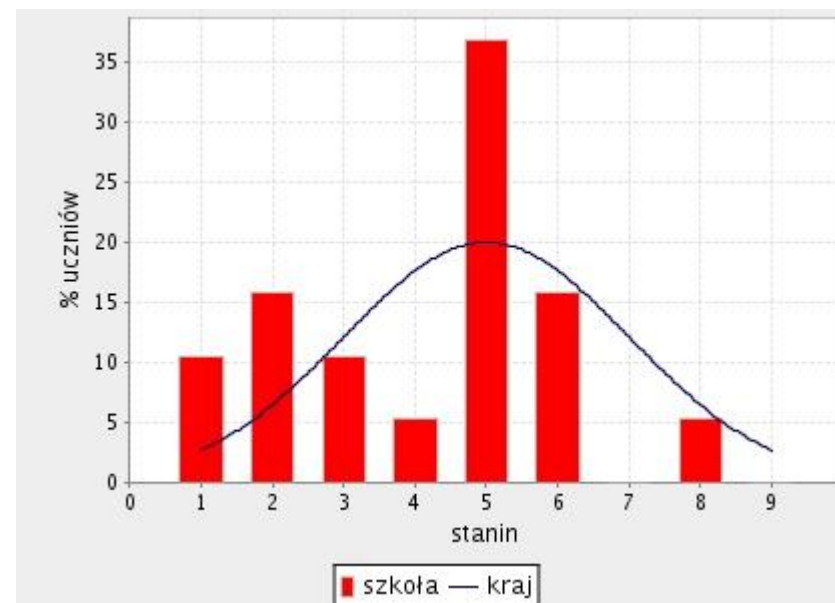


#### ŚREDNIE WYNIKI SZKOŁY NA TLE ROZKŁADU WYNIKÓW SZKÓŁ Z CAŁEGO KRAJU

Stanin	Przedział punktowy						
	2002	2003	2004	2005	2006	2007	2008
9. najwyższy	37,3 - 47,8	39,1 - 46,7	35,3 - 48,0	40,5 - 46,8	38,3 - 45,7	40,0 - 48,0	39,3 - 46,8
8. bardzo wysoki	34,4 - 37,2	36,1 - 39,0	31,6 - 35,2	37,3 - 40,4	35,4 - 38,2	36,0 - 39,9	35,4 - 39,2
7. wysoki	32,4 - 34,3	34,1 - 36,0	29,2 - 31,5	35,2 - 37,2	33,4 - 35,3	33,8 - 35,9	33,2 - 35,3
6. wyżej średni	30,6 - 32,3	32,4 - 34,0	27,4 - 29,1	33,6 - 35,1	31,8 - 33,3	32,0 - 33,7	31,4 - 33,1
5. średni	29,0 - 30,5	30,8 - 32,3	25,6 - 27,3	32,1 - 33,5	30,3 - 31,7	30,2 - 31,9	29,6 - 31,3
4. niżej średni	27,4 - 28,9	29,2 - 30,7	24,0 - 25,5	30,6 - 32,0	28,8 - 30,2	28,5 - 30,1	27,7 - 29,5
3. niski	25,7 - 27,3	27,5 - 29,1	22,2 - 23,9	28,8 - 30,5	26,9 - 28,7	26,5 - 28,4	25,3 - 27,6
2. bardzo niski	22,9 - 25,6	24,2 - 27,4	19,0 - 22,1	24,5 - 28,7	22,1 - 26,8	19,5 - 26,4	18,5 - 25,2
1. najniższy	8,5 - 22,8	10,3 - 24,1	8,9 - 18,9	11,1 - 24,4	0,0 - 22,0	6,0 - 19,4	4,0 - 18,4

**WYNIKI UCZNIÓW Z CZĘŚCI MATEMATYCZNO-PRZYRODNICZEJ EGZAMINU 2008**

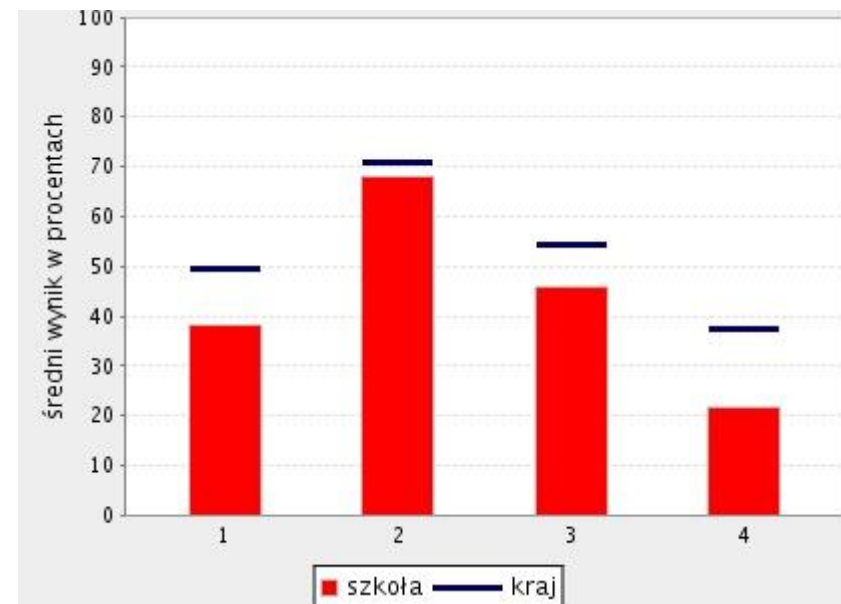
Wynik ucznia		Liczba	Procent
na skali staninowej	w punktach	uczniów rozwiązujących standardową wersję testu w tej szkole	
1. najniższy	0 - 10	2	11
2. bardzo niski	11 - 13	3	16
3. niski	14 - 17	2	11
4. niżej średni	18 - 22	1	5
5. średni	23 - 29	7	37
6. wyżej średni	30 - 36	3	16
7. wysoki	37 - 42	0	0
8. bardzo wysoki	43 - 46	1	5
9. najwyższy	47 - 50	0	0
		<b>19</b>	
w tym z orzeczeniem o dysleksji:		<b>2</b>	10



2008	Szkoła	Kraj
	Wynik w punktach	
Średni wynik za test	22,5	27,1
Najniższy wynik	6	0
Mediana	23	26
Najwyższy wynik	43	50

**WYNIKI UCZNIÓW W ZAKRESIE BADANYCH UMIEJĘTNOŚCI**

Umiejętność (obszar standardów wymagań egzaminacyjnych)	Szkoła	Kraj
	Wynik w procentach	
1. Umiejętne stosowanie terminów, pojęć i procedur z zakresu przedmiotów matematyczno-przyrodniczych w praktyce życiowej i dalszym kształceniu	38,2	49,4
2. Wyszukiwanie i stosowanie informacji	67,9	71,0
3. Wskazywanie i opisywanie faktów, związków i zależności, w szczególności przyczynowo-skutkowych, funkcjonalnych, przestrzennych i czasowych	45,9	54,4
4. Stosowanie zintegrowanej wiedzy i umiejętności do rozwiązywania problemów	21,6	37,2



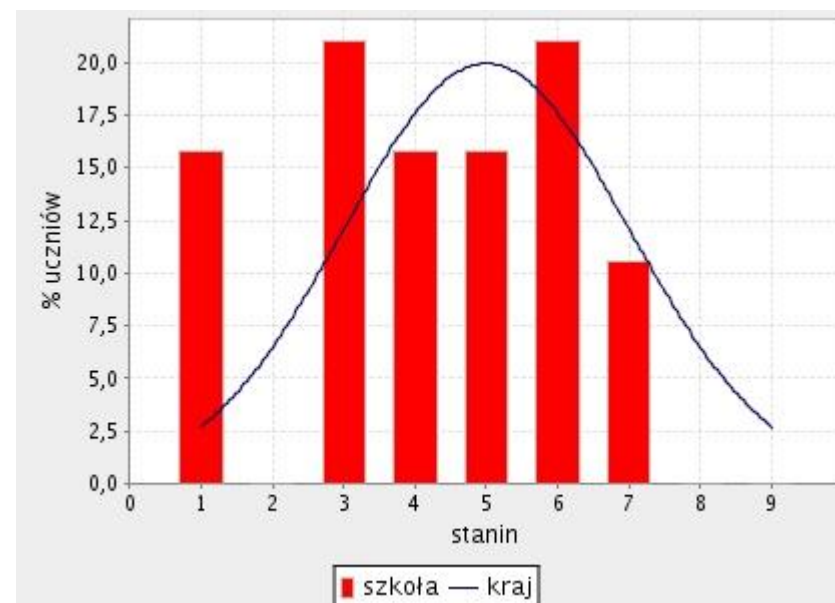
#### ŚREDNIE WYNIKI SZKOŁY NA TLE ROZKŁADU WYNIKÓW SZKÓŁ Z CAŁEGO KRAJU

Stanin	Przedział punktowy						
	2002	2003	2004	2005	2006	2007	2008
9. najwyższy	38,5 - 46,9	37,5 - 47,0	35,6 - 46,0	34,4 - 45,9	33,8 - 46,9	35,0 - 48,0	38,0 - 47,9
8. bardzo wysoki	35,0 - 38,4	32,9 - 37,4	30,4 - 35,5	29,1 - 34,3	28,5 - 33,7	30,1 - 34,9	32,1 - 37,9
7. wysoki	31,7 - 34,9	29,1 - 32,8	27,1 - 30,3	26,4 - 29,0	25,9 - 28,4	27,3 - 30,0	29,3 - 32,0
6. wyżej średni	28,9 - 31,6	26,4 - 29,0	24,8 - 27,0	24,5 - 26,3	24,0 - 25,8	25,4 - 27,2	27,4 - 29,2
5. średni	26,5 - 28,8	24,0 - 26,3	22,8 - 24,7	22,9 - 24,4	22,3 - 23,9	23,9 - 25,3	25,6 - 27,3
4. niżej średni	24,6 - 26,4	22,0 - 23,9	21,1 - 22,7	21,3 - 22,8	20,8 - 22,2	22,2 - 23,8	23,9 - 25,5
3. niski	22,9 - 24,5	19,8 - 21,9	19,3 - 21,0	19,4 - 21,2	19,0 - 20,7	20,3 - 22,1	21,9 - 23,8
2. bardzo niski	20,6 - 22,8	15,3 - 19,7	15,1 - 19,2	14,6 - 19,3	13,7 - 18,9	15,2 - 20,2	15,3 - 21,8
1. najniższy	10,1 - 20,5	6,5 - 15,2	7,3 - 15,0	5,0 - 14,5	0,0 - 13,6	9,3 - 15,1	7,0 - 15,2

#### WYNIKI UCZNIÓW Z CZĘŚCI HUMANISTYCZNEJ EGZAMINU 2008

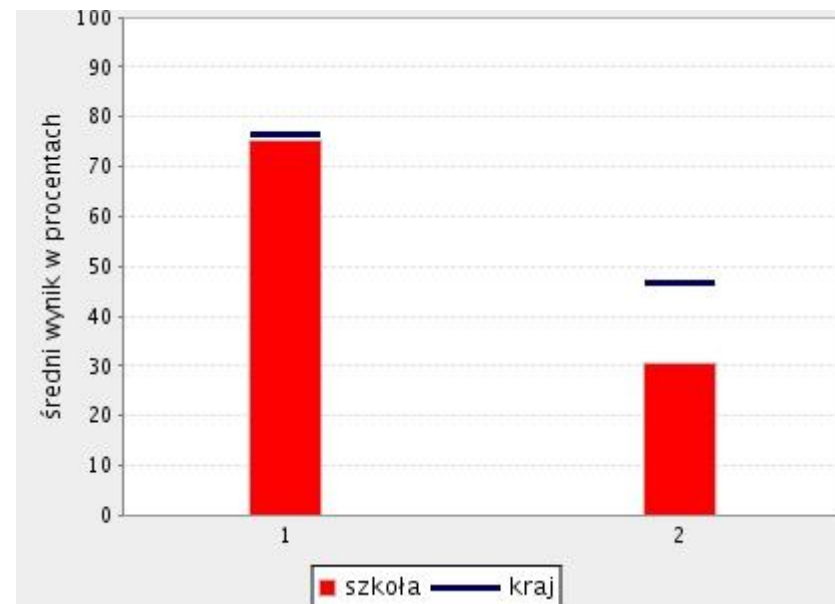
Wynik ucznia		Liczba	Procent
na skali staninowej	w punktach	uczniów rozwiązujących standardową wersję testu w tej szkole	
1. najniższy	0 - 12	3	16
2. bardzo niski	13 - 17	0	0
3. niski	18 - 22	4	21
4. niżej średni	23 - 28	3	16
5. średni	29 - 34	3	16
6. wyżej średni	35 - 38	4	21
7. wysoki	39 - 42	2	11
8. bardzo wysoki	43 - 45	0	0
9. najwyższy	46 - 50	0	0
		<b>19</b>	
w tym z orzeczeniem o dysleksji:		<b>2</b>	10

2008	Szkoła	Kraj
	Wynik w punktach	
Średni wynik za test	26,5	30,8
Najniższy wynik	9	0
Mediana	28	32
Najwyższy wynik	39	50



## WYNIKI UCZNIÓW W ZAKRESIE BADANYCH UMIEJĘTNOŚCI

Umiejętność (obszar standardów wymagań egzaminacyjnych)	Szkoła	Kraj
	Wynik w procentach	
1. Czytanie i odbiór tekstów kultury	75,4	76,4
2. Tworzenie własnego tekstu	30,7	46,6



#### ŚREDNIE WYNIKI SZKOŁY NA TLE ROZKŁADU WYNIKÓW SZKÓŁ Z CAŁEGO KRAJU

Stanin	Przedział punktowy						
	2002	2003	2004	2005	2006	2007	2008
9. najwyższy	37,3 - 47,8	39,1 - 46,7	35,3 - 48,0	40,5 - 46,8	38,3 - 45,7	40,0 - 48,0	39,3 - 46,8
8. bardzo wysoki	34,4 - 37,2	36,1 - 39,0	31,6 - 35,2	37,3 - 40,4	35,4 - 38,2	36,0 - 39,9	35,4 - 39,2
7. wysoki	32,4 - 34,3	34,1 - 36,0	29,2 - 31,5	35,2 - 37,2	33,4 - 35,3	33,8 - 35,9	33,2 - 35,3
6. wyżej średni	30,6 - 32,3	32,4 - 34,0	27,4 - 29,1	33,6 - 35,1	31,8 - 33,3	32,0 - 33,7	31,4 - 33,1
5. średni	29,0 - 30,5	30,8 - 32,3	25,6 - 27,3	32,1 - 33,5	30,3 - 31,7	30,2 - 31,9	29,6 - 31,3
4. niżej średni	27,4 - 28,9	29,2 - 30,7	24,0 - 25,5	30,6 - 32,0	28,8 - 30,2	28,5 - 30,1	27,7 - 29,5
3. niski	25,7 - 27,3	27,5 - 29,1	22,2 - 23,9	28,8 - 30,5	26,9 - 28,7	26,5 - 28,4	25,3 - 27,6
2. bardzo niski	22,9 - 25,6	24,2 - 27,4	19,0 - 22,1	24,5 - 28,7	22,1 - 26,8	19,5 - 26,4	18,5 - 25,2
1. najniższy	8,5 - 22,8	10,3 - 24,1	8,9 - 18,9	11,1 - 24,4	0,0 - 22,0	6,0 - 19,4	4,0 - 18,4

**Publiczne Gimnazjum nr 9 im. Rodziny Lutosańskich w Łomży**

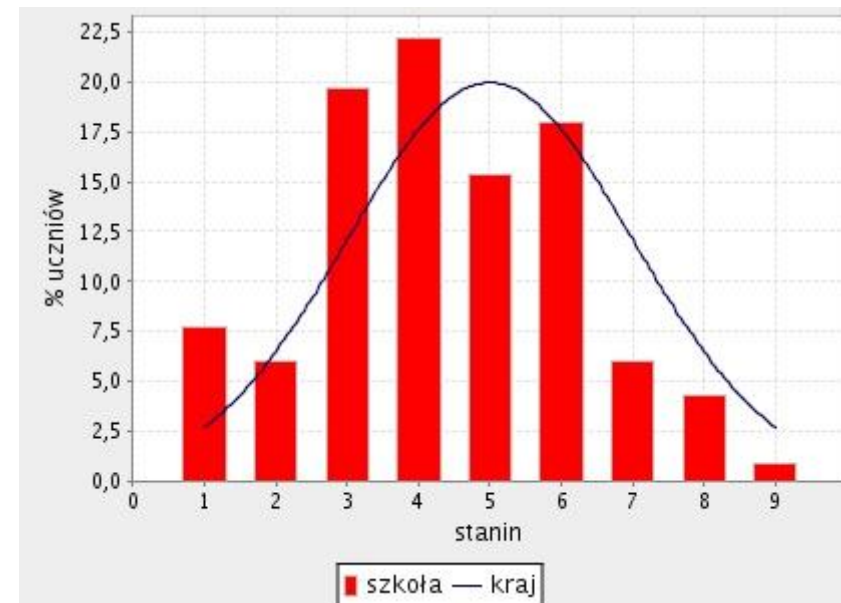
#### WYNIKI UCZNIÓW Z CZĘŚCI MATEMATYCZNO-PRZYRODNICZEJ EGZAMINU 2008



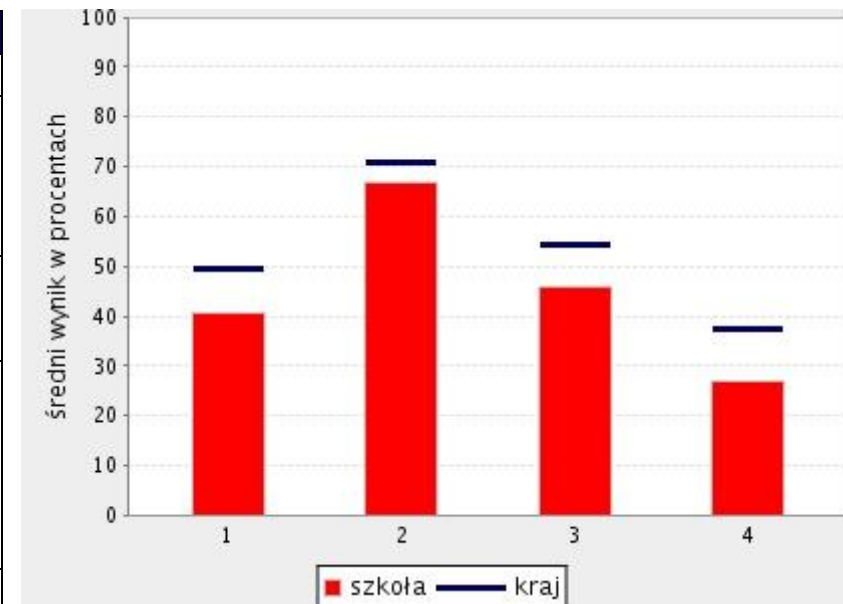
Wynik ucznia		Liczba	Procent
na skali staninowej	w punktach	uczniów rozwiązujących standardową wersję testu w tej szkole	
1. najniższy	0 - 10	9	8
2. bardzo niski	11 - 13	7	6
3. niski	14 - 17	23	20
4. niżej średni	18 - 22	26	22
5. średni	23 - 29	18	15
6. wyżej średni	30 - 36	21	18
7. wysoki	37 - 42	7	6
8. bardzo wysoki	43 - 46	5	4
9. najwyższy	47 - 50	1	1
		<b>117</b>	
w tym z orzeczeniem o dysleksji:		<b>12</b>	10

Arkusze inne niż standardowy rozwiązywało w tej szkole 2 uczniów.

2008	Szkoła	Kraj
	Wynik w punktach	
Średni wynik za test	23,2	27,1
Najniższy wynik	4	0
Mediana	21	26
Najwyższy wynik	47	50



Umiejętność (obszar standardów wymagań egzaminacyjnych)	Szkoła	Kraj
	Wynik w procentach	
1. Umiejętne stosowanie terminów, pojęć i procedur z zakresu przedmiotów matematyczno-przyrodniczych w praktyce życiowej i dalszym kształceniu	40,5	49,4
2. Wyszukiwanie i stosowanie informacji	66,9	71,0
3. Wskazywanie i opisywanie faktów, związków i zależności, w szczególności przyczynowo-skutkowych, funkcjonalnych, przestrzennych i czasowych	46,0	54,4
4. Stosowanie zintegrowanej wiedzy i umiejętności do rozwiązywania problemów	26,9	37,2



#### ŚREDNIE WYNIKI SZKOŁY NA TLE ROZKŁADU WYNIKÓW SZKÓŁ Z CAŁEGO KRAJU

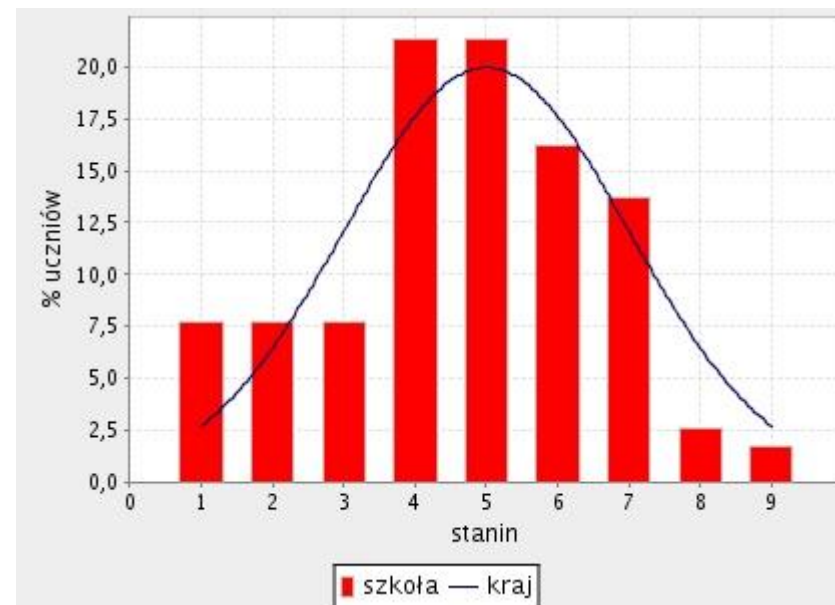
Stanin	Przedział punktowy						
	2002	2003	2004	2005	2006	2007	2008
9. najwyższy	38,5 - 46,9	37,5 - 47,0	35,6 - 46,0	34,4 - 45,9	33,8 - 46,9	35,0 - 48,0	38,0 - 47,9
8. bardzo wysoki	35,0 - 38,4	32,9 - 37,4	30,4 - 35,5	29,1 - 34,3	28,5 - 33,7	30,1 - 34,9	32,1 - 37,9
7. wysoki	31,7 - 34,9	29,1 - 32,8	27,1 - 30,3	26,4 - 29,0	25,9 - 28,4	27,3 - 30,0	29,3 - 32,0
6. wyżej średni	28,9 - 31,6	26,4 - 29,0	24,8 - 27,0	24,5 - 26,3	24,0 - 25,8	25,4 - 27,2	27,4 - 29,2
5. średni	26,5 - 28,8	24,0 - 26,3	22,8 - 24,7	22,9 - 24,4	22,3 - 23,9	23,9 - 25,3	25,6 - 27,3
4. niżej średni	24,6 - 26,4	22,0 - 23,9	21,1 - 22,7	21,3 - 22,8	20,8 - 22,2	22,2 - 23,8	23,9 - 25,5
3. niski	22,9 - 24,5	19,8 - 21,9	19,3 - 21,0	19,4 - 21,2	19,0 - 20,7	20,3 - 22,1	21,9 - 23,8
2. bardzo niski	20,6 - 22,8	15,3 - 19,7	15,1 - 19,2	14,6 - 19,3	13,7 - 18,9	15,2 - 20,2	15,3 - 21,8
1. najniższy	10,1 - 20,5	6,5 - 15,2	7,3 - 15,0	5,0 - 14,5	0,0 - 13,6	9,3 - 15,1	7,0 - 15,2

#### WYNIKI UCZNIÓW Z CZĘŚCI HUMANISTYCZNEJ EGZAMINU 2008

Wynik ucznia		Liczba	Procent
na skali staninowej	w punktach	uczniów rozwiązujących standardową wersję testu w tej szkole	
1. najniższy	0 - 12	9	8
2. bardzo niski	13 - 17	9	8
3. niski	18 - 22	9	8
4. niżej średni	23 - 28	25	21
5. średni	29 - 34	25	21
6. wyżej średni	35 - 38	19	16
7. wysoki	39 - 42	16	14
8. bardzo wysoki	43 - 45	3	3
9. najwyższy	46 - 50	2	2
		<b>117</b>	
w tym z orzeczeniem o dysleksji:		<b>12</b>	10

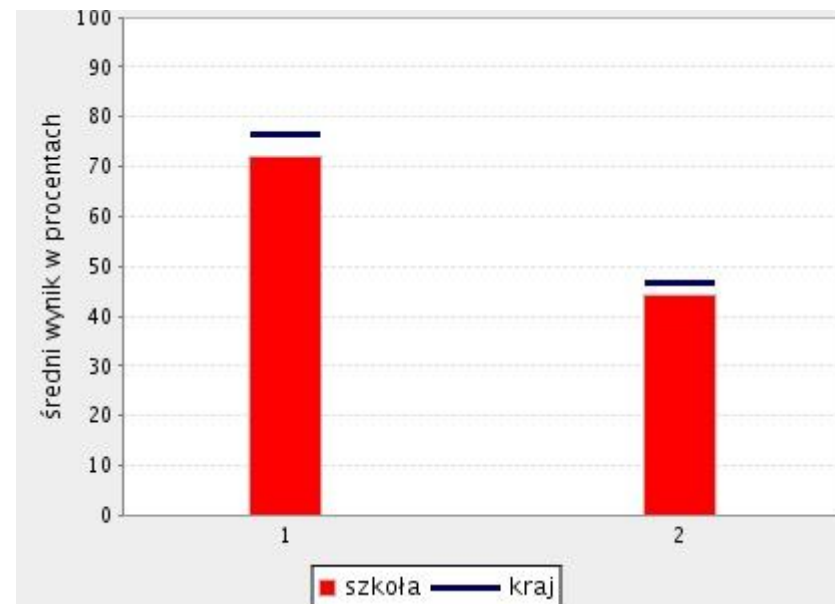
Arkusze inne niż standardowy rozwiązywało w tej szkole 2 uczniów.

2008	Szkoła	Kraj
	Wynik w punktach	
Średni wynik za test	29,1	30,8
Najniższy wynik	8	0
Mediana	30	32
Najwyższy wynik	47	50



## WYNIKI UCZNIÓW W ZAKRESIE BADANYCH UMIEJĘTNOŚCI

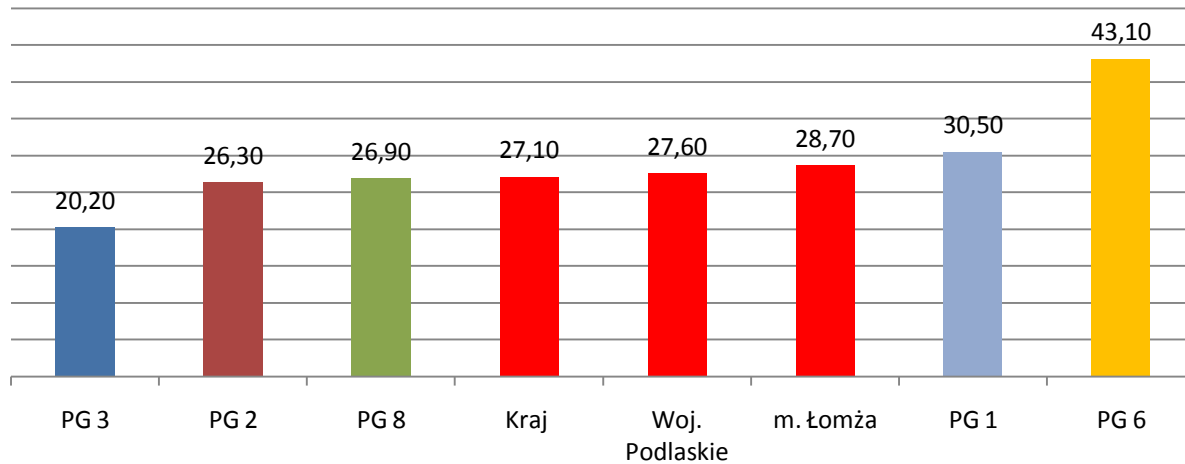
Umiejętność (obszar standardów wymagań egzaminacyjnych)	Szkoła	Kraj
	Wynik w procentach	
1. Czytanie i odbiór tekstów kultury	71,9	76,4
2. Tworzenie własnego tekstu	44,3	46,6



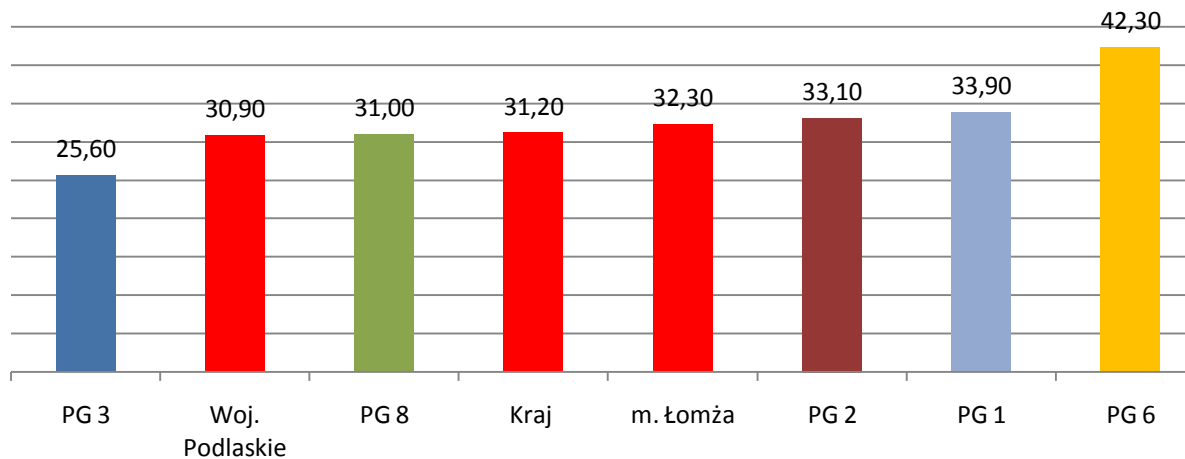
#### ŚREDNIE WYNIKI SZKOŁY NA TLE ROZKŁADU WYNIKÓW SZKÓŁ Z CAŁEGO KRAJU

Stanin	Przedział punktowy						
	2002	2003	2004	2005	2006	2007	2008
9. najwyższy	37,3 - 47,8	39,1 - 46,7	35,3 - 48,0	40,5 - 46,8	38,3 - 45,7	40,0 - 48,0	39,3 - 46,8
8. bardzo wysoki	34,4 - 37,2	36,1 - 39,0	31,6 - 35,2	37,3 - 40,4	35,4 - 38,2	36,0 - 39,9	35,4 - 39,2
7. wysoki	32,4 - 34,3	34,1 - 36,0	29,2 - 31,5	35,2 - 37,2	33,4 - 35,3	33,8 - 35,9	33,2 - 35,3
6. wyżej średni	30,6 - 32,3	32,4 - 34,0	27,4 - 29,1	33,6 - 35,1	31,8 - 33,3	32,0 - 33,7	31,4 - 33,1
5. średni	29,0 - 30,5	30,8 - 32,3	25,6 - 27,3	32,1 - 33,5	30,3 - 31,7	30,2 - 31,9	29,6 - 31,3
4. niżej średni	27,4 - 28,9	29,2 - 30,7	24,0 - 25,5	30,6 - 32,0	28,8 - 30,2	28,5 - 30,1	27,7 - 29,5
3. niski	25,7 - 27,3	27,5 - 29,1	22,2 - 23,9	28,8 - 30,5	26,9 - 28,7	26,5 - 28,4	25,3 - 27,6
2. bardzo niski	22,9 - 25,6	24,2 - 27,4	19,0 - 22,1	24,5 - 28,7	22,1 - 26,8	19,5 - 26,4	18,5 - 25,2
1. najniższy	8,5 - 22,8	10,3 - 24,1	8,9 - 18,9	11,1 - 24,4	0,0 - 22,0	6,0 - 19,4	4,0 - 18,4

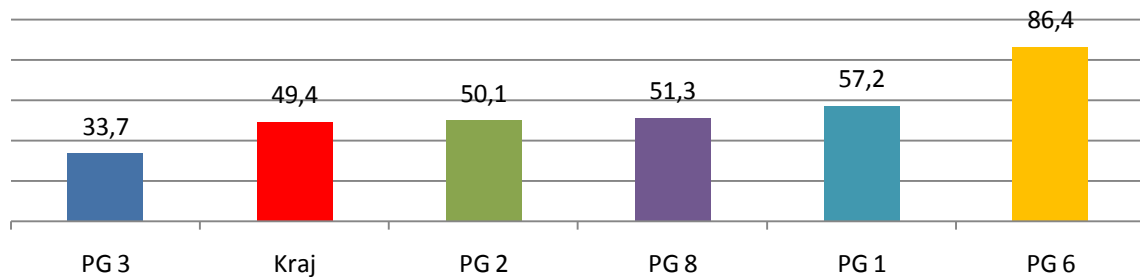
## Egzamin gimnazjalny część Matematyczno-Przyrodnicza



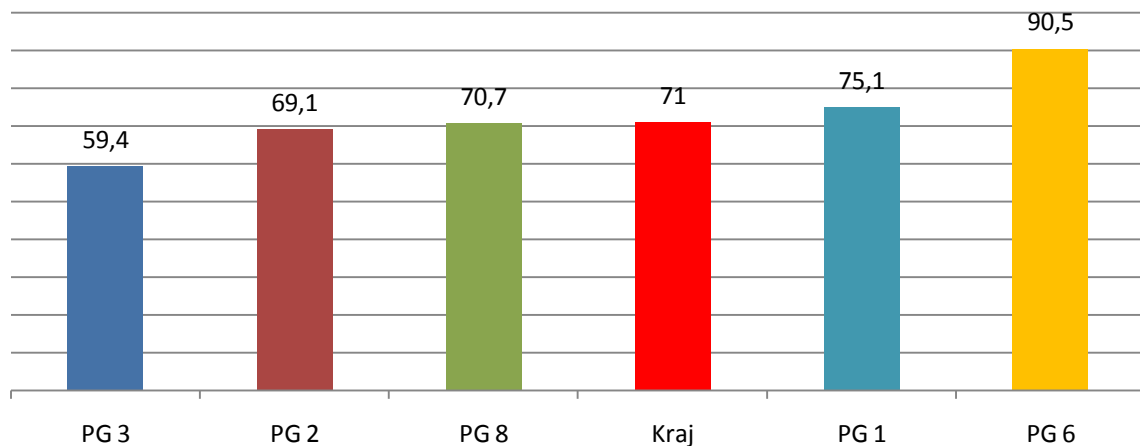
## Egzamin gimnazjalny część Humanistyczna



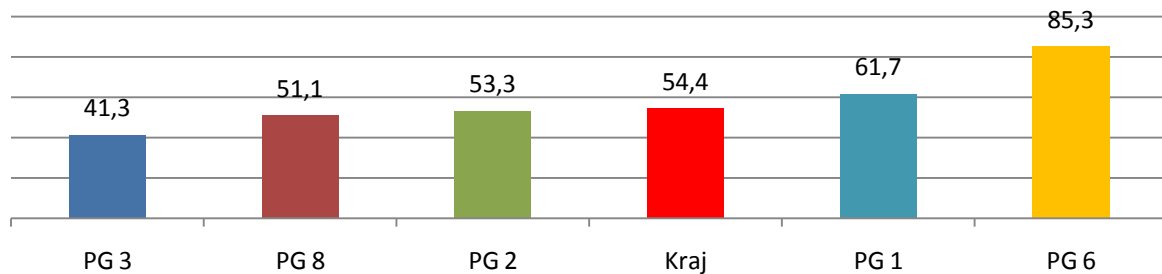
## Umiejętne stosowanie terminów, pojęć i procedur z zakresu przedmiotów matematyczno-przyrodniczych w praktyce życiowej i dalszym kształceniu



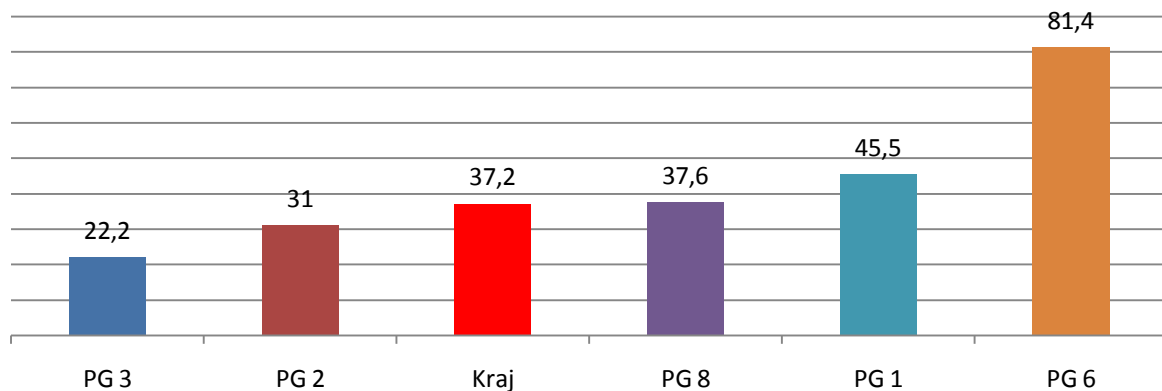
## Wyszukiwanie i stosowanie informacji



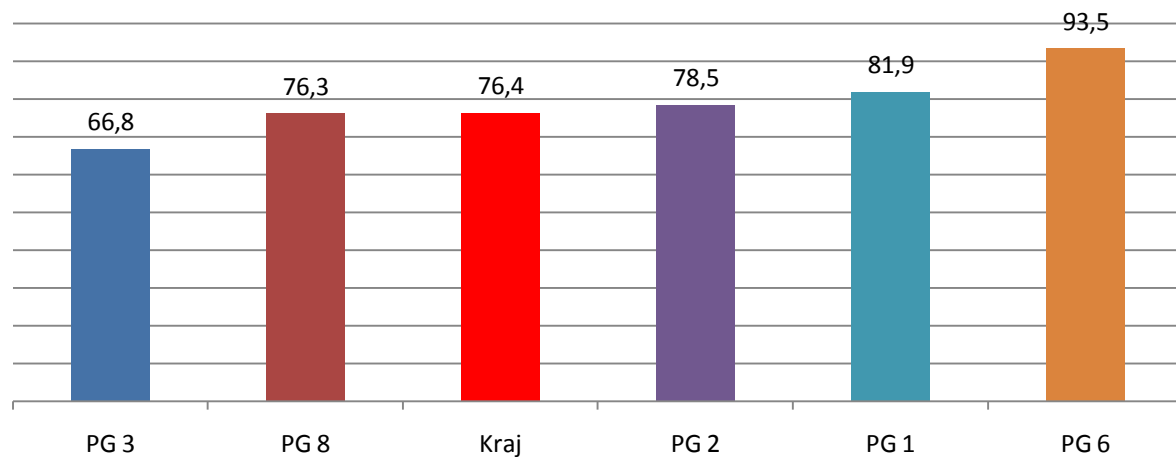
### Wskazywanie i opisywanie faktów, związków i zależności, w szczególności przyczynowo-skutkowych, funkcjonalnych, przestrzennych i czasowych



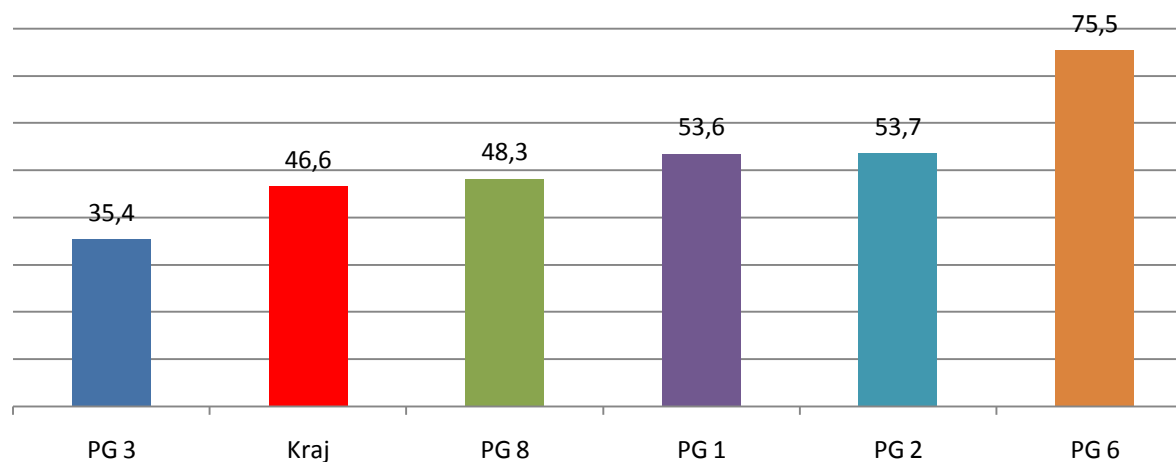
### Stosowanie zintegrowanej wiedzy i umiejętności do rozwiązywania problemów



## Czytanie i odbiór tekstów kultury



## Tworzenie własnego tekstu

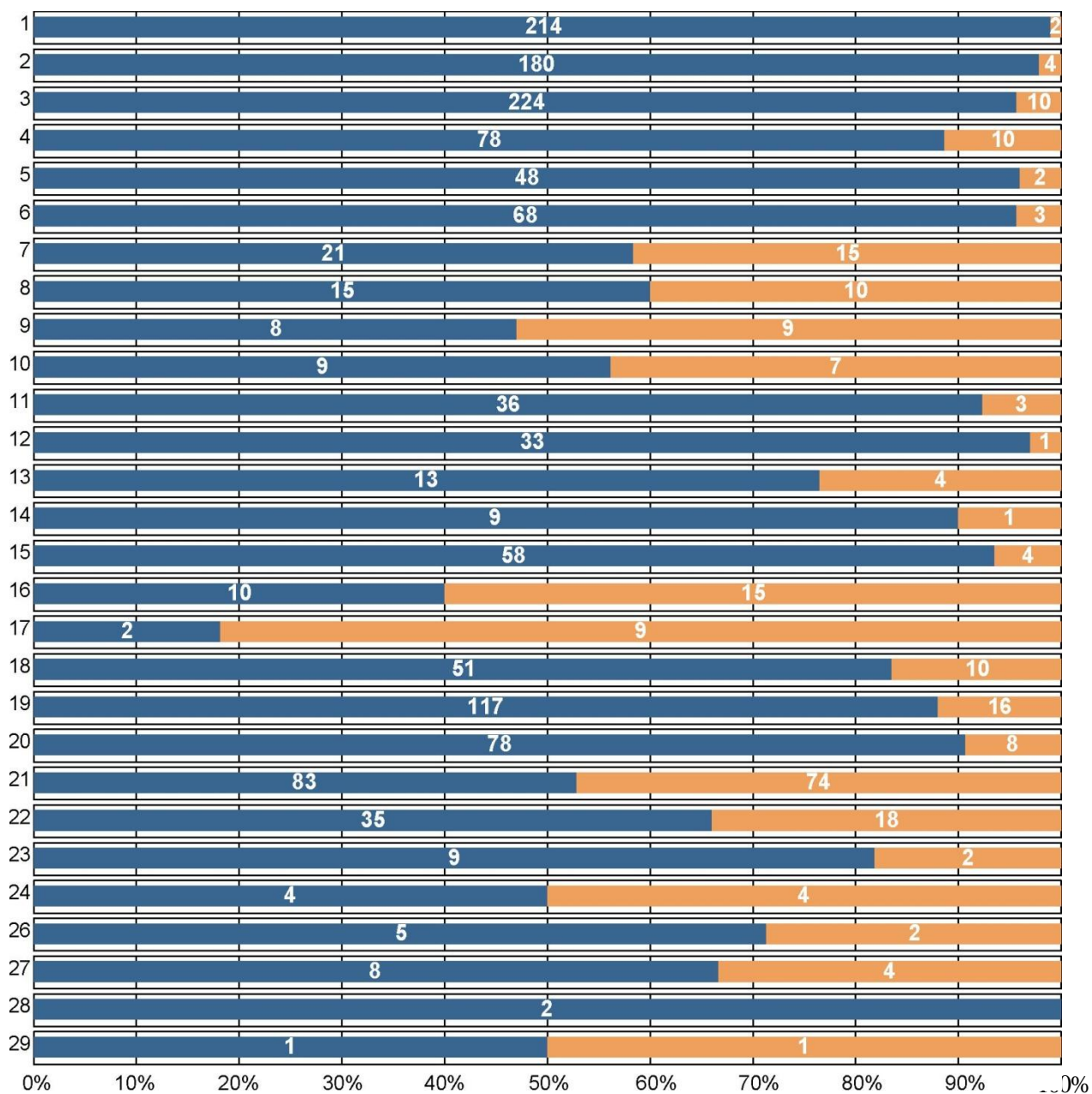






**WYNIKI EGZAMINU MATURALNEGO 2008 r.**

Lp.	Nazwa szkoły	Liczba zdaiacych*
1	I Liceum Ogólnokształcące im. T. Kościuszki w Łomży	216
2	II Liceum Ogólnokształcące im. Marii Konopnickiej w Łomży	184
3	III Liceum Ogólnokształcące im. Żołnierzy Obwodu Łomżyńskiego Armii Krajowej w Łomży	234
4	IV Liceum Ogólnokształcące w Zespole Szkół Technicznych i Ogólnokształcących nr 4 im. Marii Skłodowskiej-Curie w Łomży	88
5	V Liceum Ogólnokształcące w Zespole Szkół Mechanicznych i Ogólnokształcących nr 5 im. Marszałka Józefa Piłsudskiego w Łomży	50
6	VI Liceum Ogólnokształcące w Zespole Szkół Ekonomicznych i Ogólnokształcących nr 6 w Łomży	71
7	VII Liceum Ogólnokształcące w Zespole Szkół Weterynaryjnych i Ogólnokształcących nr 7 w Łomży	36
8	I Liceum Ogólnokształcące dla Dorosłych w Zespole Centrów Kształcenia Praktycznego i Ustawicznego w Łomży	25
9	II Liceum Ogólnokształcące dla Dorosłych w Łomży	17
10	III Liceum Ogólnokształcące dla Dorosłych w Łomży	16
11	Liceum Plastyczne im. Wojciecha Kossaka w Łomży	39
12	Katolickie Liceum Ogólnokształcące im. Kardynała Stefana Wyszyńskiego w Łomży	34
13	Liceum Ogólnokształcące im. Bogdana Jańskiego w Łomży	17
14	Liceum Profilowane nr 4 w Zespole Szkół Technicznych i Ogólnokształcących nr 4 im. Marii Skłodowskiej-Curie w Łomży	10
15	Liceum Profilowane nr 6 w Zespole Szkół Ekonomicznych i Ogólnokształcących nr 6 w Łomży	62
16	Liceum Profilowane nr 9 w Zespole Szkół Drzewnych nr 9 im. Komisji Edukacji Narodowej w Łomży	25
17	Liceum Profilowane w Łomży	11
18	Technikum nr 4 w Zespole Szkół Technicznych i Ogólnokształcących nr 4 im. Marii Skłodowskiej-Curie w Łomży	61
19	Technikum nr 5 w Zespole Szkół Mechanicznych i Ogólnokształcących nr 5 im. Marszałka Józefa Piłsudskiego w Łomży	133
20	Technikum nr 6 w Zespole Szkół Ekonomicznych i Ogólnokształcących nr 6 w Łomży	86
21	Technikum nr 7 im. Ludwika Bojanusa w Zespole Szkół Weterynaryjnych i Ogólnokształcących nr 7 w Łomży	157
22	Technikum nr 9 w Zespole Szkół Drzewnych nr 9 im. Komisji Edukacji Narodowej w Łomży	53
23	Technikum Uzupełniające nr 1 w Zespole Szkół Mechanicznych i Ogólnokształcących nr 5 im. Marszałka Józefa Piłsudskiego w Łomży	11
24	Technikum Uzupełniające dla Dorosłych w Łomży Zakładu Doskonalenia Zawodowego w Łomży	8
26	IV Uzupełniające Liceum Ogólnokształcące w Łomży	7
27	I Uzupełniające Liceum Ogólnokształcące dla Dorosłych w Zespole Centrów Kształcenia Praktycznego i Ustawicznego w Łomży	12
28	II Uzupełniające Liceum Ogólnokształcące dla Dorosłych w Łomży	2
29	Uzupełniające Liceum Ogólnokształcące dla Dorosłych w Łomży Zakładu Doskonalenia Zawodowego w Łomży	2
Ogółem w powiecie:		1,667



Zdawalność egzaminu maturalnego w poszczególnych szkołach (na wykresie podano liczbę osób, które zdały i nie zdały egzaminu)

## I Liceum Ogólnokształcące im. T. Kościuszki w Łomży

Przedmiot	poziom egzaminu				liczba osób, które otrzymały min. 30% z przed.	liczba laureatów/ finalistów
	podstawowy		rozszerzony			
	liczba zdajęc.	średni wynik %	liczba zdajęc.	średni wynik %		
Język polski	172	70,4	44	67,1	216	
Język angielski	111	85,1	96	78,1	193	
Język francuski	1	79,0			1	
Język niemiecki	9	89,6	4	89,5	11	
Język rosyjski	7	95,0	6	91,3	11	2
Biologia	4	53,0	72	66,7	18	4
Chemia	1	50,0	66	84,1	24	
Fizyka i astronomia	32	78,1	29	78,7	32	
Geografia	1	82,0	54	68,6	39	
Historia	5	57,2	42	51,2	29	1
Historia sztuki			5	83,2	3	
Matematyka	8	84,3	55	78,7	44	
Wiedza o społeczeństwie	3	59,3	59	54,6	25	1

## II Liceum Ogólnokształcące im. Marii Konopnickiej w Łomży

Przedmiot	poziom egzaminu				liczba osób, które otrzymały min. 30% z przed.	liczba laureatów/ finalistów
	podstawowy		rozszerzony			
	liczba zdajęc.	średni wynik %	liczba zdajęc.	średni wynik %		
Język polski	159	64,6	25	65,1	182	
Język angielski	134	76,0	43	68,7	173	
Język niemiecki	9	77,8			9	
Język rosyjski	2	95,5			2	
Biologia	11	55,3	45	56,1	40	
Chemia	6	73,7	33	71,8	18	
Fizyka i astronomia	9	67,8	15	59,0	9	
Geografia	4	67,5	39	70,8	25	
Historia	38	59,7	8	56,3	43	
Matematyka	10	57,2	50	57,9	33	
Wiedza o społeczeństwie	6	46,7	43	42,2	14	

### III Liceum Ogólnokształcące im. Żołnierzy Obwodu Łomżyńskiego Armii Krajowej w Łomży

Przedmiot	poziom egzaminu				liczba osób, które otrzymały min. 30% z przed.	liczba laureatów/ finalistów
	podstawowy		rozszerzony			
	liczba zdając.	średni wynik %	liczba zdając.	średni wynik %		
Język polski	229	61,7	5	52,8	234	
Język angielski	201	71,6	21	65,9	221	
Język niemiecki	11	58,5	1	54,0	11	
Biologia	16	55,0	17	45,8	20	
Chemia	1	60,0	25	66,9	22	
Fizyka i astronomia	2	36,0			2	
Geografia	42	53,0	32	52,5	56	
Historia	48	57,1	2	48,0	49	
Historia sztuki	1	74,0	1	66,0	2	
Matematyka	45	62,2	26	48,0	57	
Wiedza o społeczeństwie	10	53,6	41	36,5	17	

### IV Liceum Ogólnokształcące w Zespole Szkół Technicznych i Ogólnokształcących nr 4 im. Marii Skłodowskiej-Curie w Łomży

Przedmiot	poziom egzaminu				liczba osób, które otrzymały min. 30% z przed.	liczba laureatów/ finalistów
	podstawowy		rozszerzony			
	liczba zdając.	średni wynik %	liczba zdając.	średni wynik %		
Język polski	88	51,2			87	
Język angielski	81	55,4	1	44,0	77	
Język niemiecki	6	47,5			5	
Biologia	14	53,0			14	
Chemia	2	32,0			1	
Geografia	33	45,5	1	58,0	31	
Historia	2	71,5			2	
Matematyka	9	53,1	1	24,0	8	
Wiedza o społeczeństwie	27	42,2	3	36,0	26	

V Liceum Ogólnokształcące w Zespole Szkół Mechanicznych i Ogólnokształcących nr 5  
im. Marszałka Józefa Piłsudskiego w Łomży

Przedmiot	poziom egzaminu				liczba osób, które otrzymały min. 30% z przed.	liczba laureatów/ finalistów
	podstawowy		rozszerzony			
	liczba zdając.	średni wynik %	liczba zdając.	średni wynik %		
Język polski	49	49,5	1	82,0	50	
Język angielski	45	59,8	1	96,0	46	
Język niemiecki	4	47,8			4	
Biologia	18	48,7	2	45,0	20	
Chemia	2	50,0	1	35,0	3	
Fizyka i astronomia			1	87,0		
Geografia	13	54,9			13	
Historia	6	55,7			6	
Matematyka	1	72,0	1	22,0	1	
Wiedza o społeczeństwie	6	36,8	4	35,5	5	

VI Liceum Ogólnokształcące w Zespole Szkół Ekonomicznych i Ogólnokształcących nr 6  
w Łomży

Przedmiot	poziom egzaminu				liczba osób, które otrzymały min. 30% z przed.	liczba laureatów/ finalistów
	podstawowy		rozszerzony			
	liczba zdając.	średni wynik %	liczba zdając.	średni wynik %		
Język polski	71	59,8			71	
Język angielski	62	73,4	4	76,3	66	
Język niemiecki	5	66,8			5	
Biologia	4	51,5	1	28,0	4	
Chemia	3	32,0			2	
Geografia	30	52,6	13	51,0	30	
Historia	2	71,0			2	
Matematyka	18	69,1			18	
Wiedza o społeczeństwie	12	49,3	8	32,0	12	

VII Liceum Ogólnokształcące w Zespole Szkół Weterynaryjnych i Ogólnokształcących nr 7  
w Łomży

Przedmiot	poziom egzaminu				liczba osób, które otrzymały min. 30% z przed.	liczba laureatów/ finalistów
	podstawowy		rozszerzony			
	liczba zdając.	średni wynik %	liczba zdając.	średni wynik %		
Język polski	35	42,0	1	50,0	34	
Język angielski	31	41,5			22	
Język niemiecki	4	41,5			3	
Biologia	5	36,0			4	
Geografia	19	35,1			12	
Historia	1	39,0	2	10,0	1	
Wiedza o społeczeństwie	10	34,6	6	15,7	8	

Katolickie Liceum Ogólnokształcące im. Kardynała Stefana Wyszyńskiego w Łomży

Przedmiot	poziom egzaminu				liczba osób, które otrzymały min. 30% z przed.	liczba laureatów/ finalistów
	podstawowy		rozszerzony			
	liczba zdając.	średni wynik %	liczba zdając.	średni wynik %		
Język polski	31	63,3	3	77,3	34	
Język angielski	28	63,8	3	61,3	31	
Język niemiecki	3	57,0			3	
Biologia	11	43,6	6	42,7	14	
Chemia	5	62,8	4	24,3	5	
Geografia	2	65,0			2	
Historia	1	76,0			1	
Matematyka	3	58,7	2	35,0	4	
Wiedza o społeczeństwie	6	47,8	1	40,0	7	

## Liceum Plastyczne im. Wojciecha Kossaka w Łomży

Przedmiot	poziom egzaminu				liczba osób, które otrzymały min. 30% z przed.	liczba laureatów/ finalistów
	podstawowy		rozszerzony			
	liczba zdając.	średni wynik %	liczba zdając.	średni wynik %		
Język polski	37	55,7	2	66,0	38	
Język angielski	34	72,4	1	62,0	33	
Język niemiecki	1	24,0				
Język rosyjski	3	79,3			3	
Biologia	1	50,0	1	48,0	1	
Historia			1	20,0		
Historia sztuki			39	61,3	31	3
Matematyka	7	56,3			7	

## Liceum Ogólnokształcące im. Bogdana Jańskiego w Łomży

Przedmiot	poziom egzaminu				liczba osób, które otrzymały min. 30% z przed.	liczba laureatów/ finalistów
	podstawowy		rozszerzony			
	liczba zdając.	średni wynik %	liczba zdając.	średni wynik %		
Język polski	17	43,3			17	
Język angielski	15	43,7			11	
Język niemiecki	2	49,5			2	
Biologia	5	42,4			5	
Chemia	1	30,0			1	
Geografia	5	48,0	1	38,0	5	
Historia	1	36,0			1	
Wiedza o społeczeństwie	5	39,0			5	



Technikum nr 4 w Zespole Szkół Technicznych i Ogólnokształcących nr 4  
im. Marii Skłodowskiej-Curie w Łomży

Przedmiot	poziom egzaminu				liczba osób, które otrzymały min. 30% z przed.	liczba laureatów/ finalistów
	podstawowy		rozszerzony			
	liczba zdając.	średni wynik %	liczba zdając.	średni wynik %		
Język polski	61	53,4			60	
Język angielski	56	52,8			51	
Język niemiecki	5	45,4			4	
Biologia	7	47,4			7	
Chemia	1	24,0				
Geografia	18	53,4			18	
Historia	2	58,5			2	
Matematyka	3	54,0			3	
Wiedza o społeczeństwie	30	33,8			24	

Technikum nr 5 w Zespole Szkół Mechanicznych i Ogólnokształcących nr 5  
im. Marszałka Józefa Piłsudskiego w Łomży

Przedmiot	poziom egzaminu				liczba osób, które otrzymały min. 30% z przed.	liczba laureatów/ finalistów
	podstawowy		rozszerzony			
	liczba zdając.	średni wynik %	liczba zdając.	średni wynik %		
Język polski	133	50,0			129	
Język angielski	110	62,0	1	69,0	107	
Język niemiecki	19	46,9			18	
Język rosyjski	3	50,0			3	
Biologia	6	36,0			4	
Chemia	4	50,0			4	
Fizyka i astronomia	4	60,5	3	61,0	4	
Geografia	64	52,7	2	80,0	63	
Historia	6	62,7	1	24,0	6	
Matematyka	24	69,2	3	62,0	25	
Wiedza o społeczeństwie	21	39,4	1	46,0	20	

## Technikum nr 6 w Zespole Szkół Ekonomicznych i Ogólnokształcących nr 6 w Łomży

Przedmiot	poziom egzaminu				liczba osób, które otrzymały min. 30% z przed.	liczba laureatów/ finalistów
	podstawowy		rozszerzony			
	liczba zdając.	średni wynik %	liczba zdając.	średni wynik %		
Język polski	86	54,8			86	
Język angielski	83	59,0			80	
Język niemiecki	3	42,0			2	
Biologia	6	50,7			6	
Chemia	1	32,0			1	
Geografia	59	50,3	8	48,4	56	
Matematyka	14	61,1	1	28,0	14	
Wiedza o społeczeństwie	5	36,4	5	35,2	3	

## Technikum nr 7 im. Ludwika Bojanusa w Zespole Szkół Weterynaryjnych i Ogólnokształcących nr 7 w Łomży

Przedmiot	poziom egzaminu				liczba osób, które otrzymały min. 30% z przed.	liczba laureatów/ finalistów
	podstawowy		rozszerzony			
	liczba zdając.	średni wynik %	liczba zdając.	średni wynik %		
Język polski	157	43,0			137	
Język angielski	140	39,5			98	
Język niemiecki	14	28,9			5	
Język rosyjski	1	66,0			1	
Język włoski	1	49,0			1	
Biologia	49	40,2	22	35,1	56	
Chemia	4	43,5	12	37,5	4	
Fizyka i astronomia			1	35,0		
Geografia	35	33,1	1	43,0	23	
Historia	5	40,8	1	60,0	5	
Matematyka	2	38,0	1	4,0	2	
Wiedza o społeczeństwie	43	31,4	4	28,0	22	

Technikum nr 9 w Zespole Szkół Drzewnych nr 9 im. Komisji Edukacji Narodowej w Łomży

Przedmiot	poziom egzaminu				liczba osób, które otrzymały min. 30% z przed.	liczba laureatów/ finalistów
	podstawowy		rozszerzony			
	liczba zdając.	średni wynik %	liczba zdając.	średni wynik %		
Język polski	52	47,9	1	40,0	53	
Język angielski	46	45,9			33	
Język niemiecki	5	29,8			3	
Język rosyjski	2	66,0			2	
Biologia	9	40,0			7	
Geografia	23	39,8	1	65,0	21	
Matematyka	3	56,7			3	
Wiedza o społeczeństwie	18	39,9			16	